

SPEUREN ROND DE LUTTENBERG

ACTIEF BEWEGEN EN ONTDEKKEN
ROUTE 2,8 km

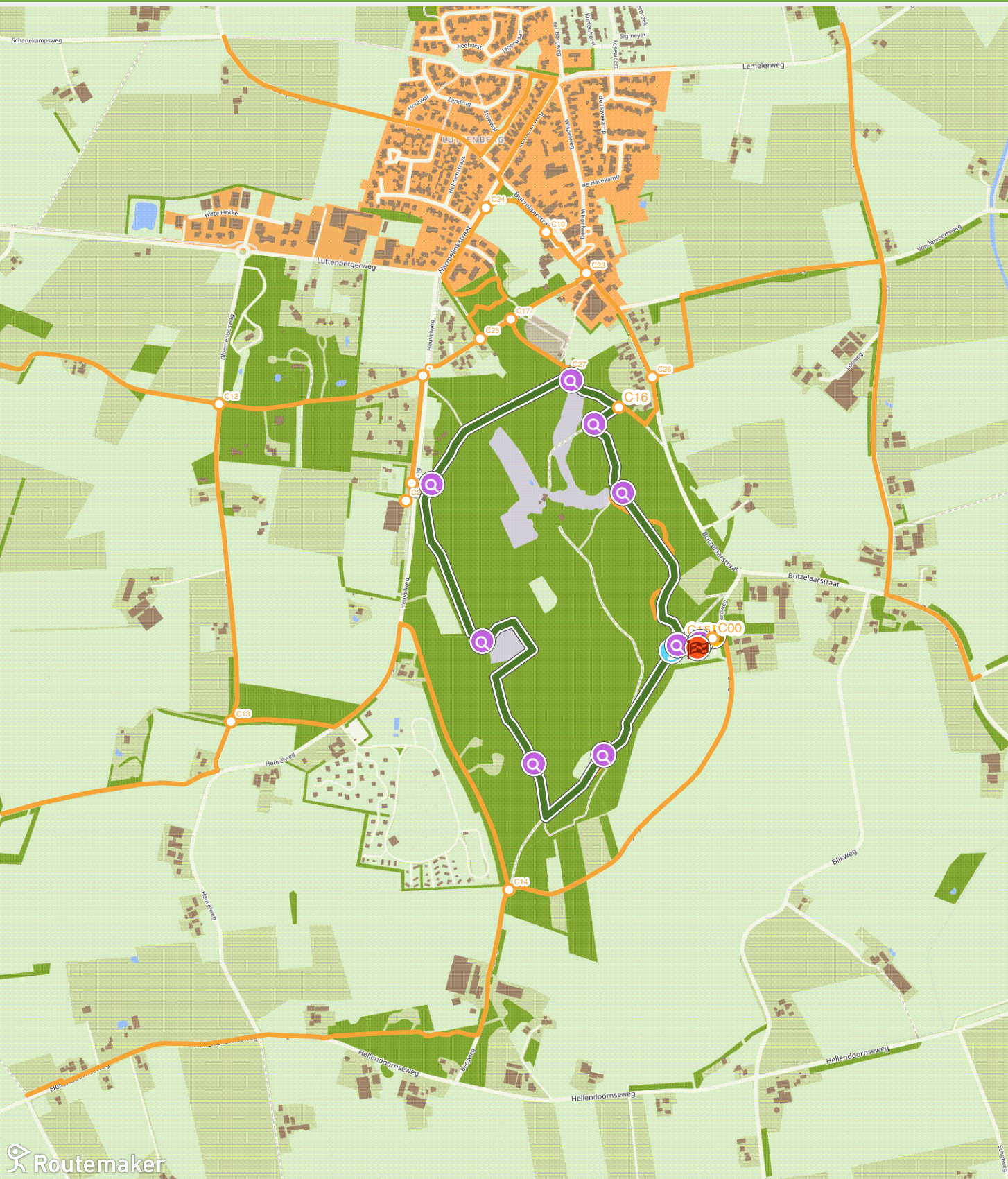


Deze actieve speurtocht laat je kennismaken met de natuur in het bos op "de Luttenberg". Tijdens de route kun je je uitleven op diverse speeltoestellen.

Werkgroep Ommetjes Luttenberg.

Speuren rond de Luttenberg

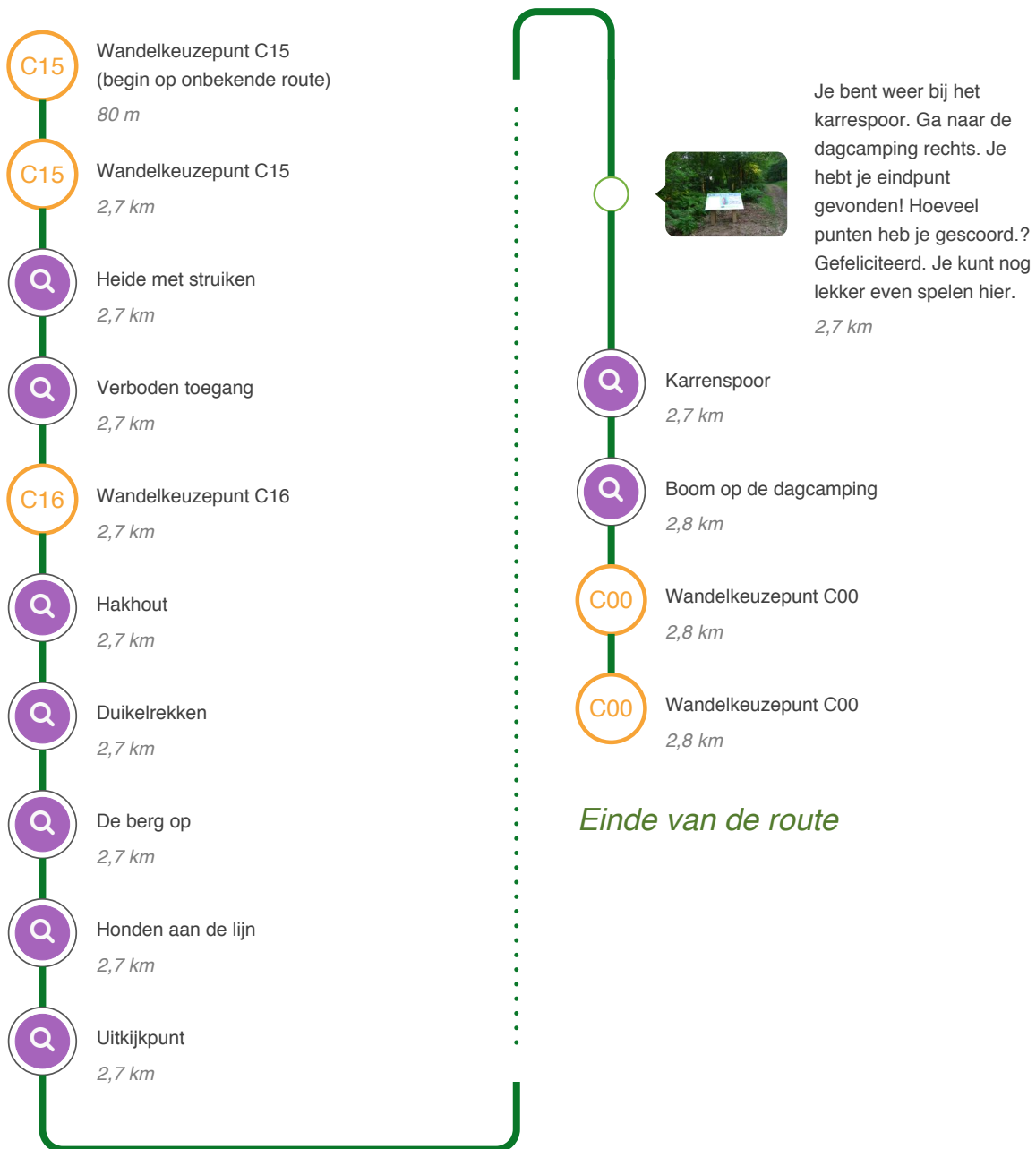
Actief bewegen en ontdekken



Speuren rond de Luttenberg

Hoe kom ik bij het startpunt?

Startpunt bij buitenplaats "Oud Luttenbergh" aan de Bergweg in Luttenberg. Staat aangegeven op verkeersborden.



Speuren rond de Luttenberg

2,8 km



Heide met struiken

Voor je zie je heide met struiken. Hoe heten deze struiken? 1. Lijsterbessen 2. Jeneverbessen 3. Hulst

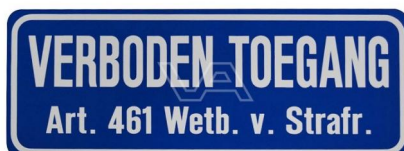
Vraag: Wat is het goede Antwoord? 1, 2, 3?



Verboden toegang

Je komt bij een driesprong, links staat een bordje verboden toegang. Waarom mag je hier niet in? 1. het is er gevaarlijk 2. het is een stiltegebied 3. het is privé terrein

Vraag: Wat is het goede antwoord? 1,2,3?





Hakhout

In de hoek achter de evenwichtsbalken zie je een boom met 2 stammen, ontstaan uit hakhout. Waarom werden bomen vroeger gekapt? 1. Omdat men hout nodig was voor de kachel 2. Omdat het bos te vol werd 3. Zodat de dieren meer ruimte hadden

Vraag: Wat is het goede antwoord? 1, 2,3?



Duikelrekken

Je ziet hier een paar duikelrekken. Ga lekker koprollen op het kleine rek of trek je omhoog aan je armen bij het hoge rek. Wie maakt de meeste koprollen? 1. Elk antwoord is goed.

Vraag: Je mag het gewoon proberen.



De berg op

Bij de driesprong ga je links het pad op. Hier ga je klimmen. Hoe hoog is de Luttenbergse berg? 1. 21 meter 2. 87 meter 3. 34 meter

Vraag: Wat is het goede antwoord?



Honden aan de lijn

In het bos moeten honden aan de lijn. Waarom is dat? 1. Omdat ze anders hun baasje kwijt raken. 2. Omdat ze misschien op de speeltoestellen gaan. 3. Omdat ze de dieren in het bos kunnen storen of erachteraan rennen.

Vraag: Wat is het goede antwoord?



Uitkijkpunt

Aan de rechterkant zie je een pad naar een uitkijkpunt. Je ziet hier verschillende heuvels. Hoe heten deze heuvels samen? 1. Sallandse heuvelrug 2. Twentse heuvels 3. Overijsselse heuvelrug

Vraag: Wat is het goede antwoord?



Karrenspoor

Je loopt het bos in en ziet gelijk links van je een groot bord met daarachter een oud "karrenspoor". Wie is hier ooit overheen gereden? 1. De legers van Napoleon 2. De legers van de Russen 3. De legers uit Italië

Vraag: Wat is het juiste antwoord?



Boom op de dagcamping

Op de dagcamping staat een grote boom in het grasveld met een bank ernaast. Wat is dit voor een boom? 1. Eik 2. Linde 3. Beuk

Vraag: Wat is het goede antwoord?

