

# RONDJE KAMPEREILAND EN MANDJESWAARD

ONTDEK DE RANDEN VAN DE IJSSELDELTA  
ROUTE 41 km



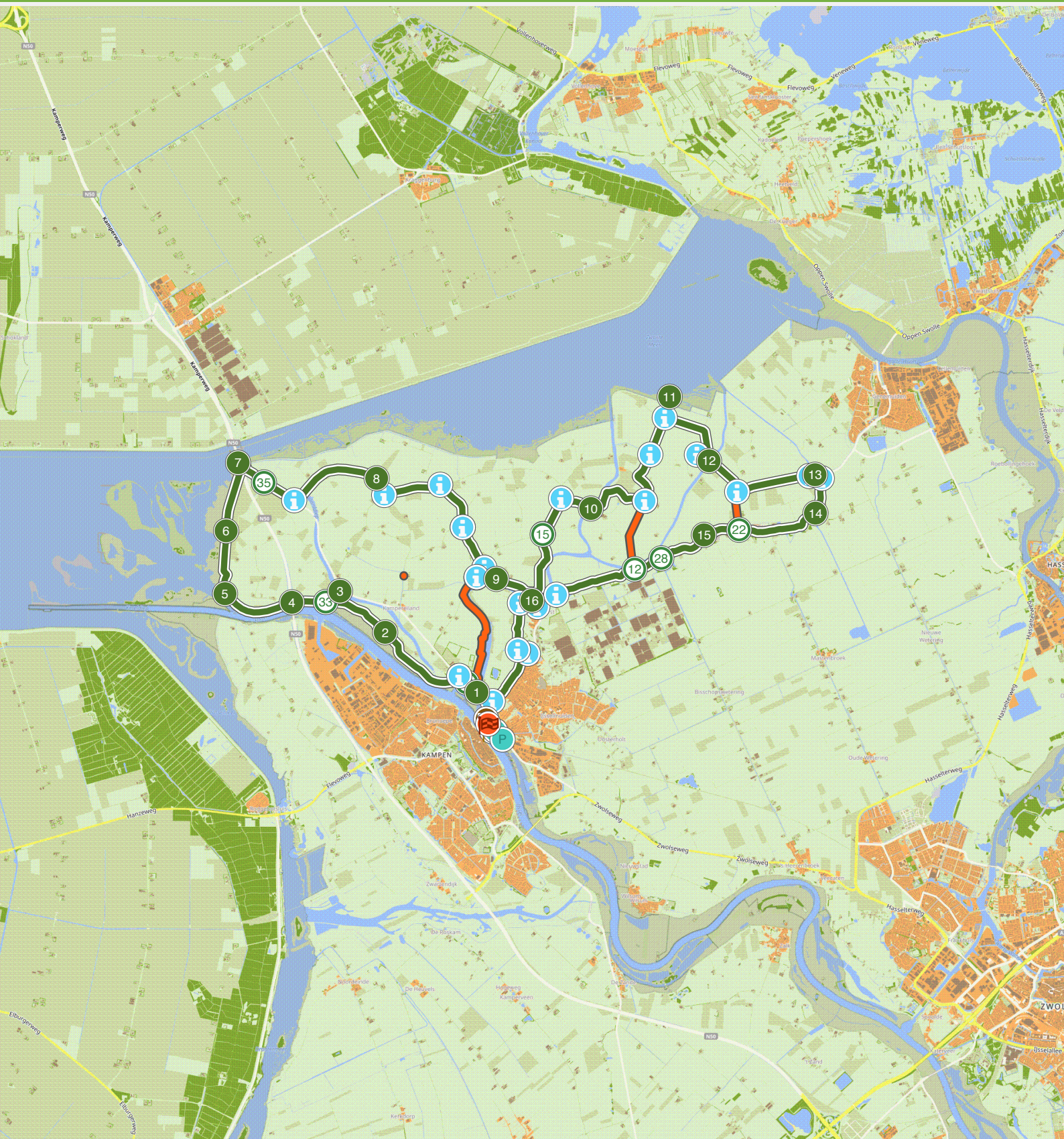
Een mooie fietstocht langs de monding van de IJssel, oude stroomgeulen, prachtige rietvelden, boerderijen, uitgestrekte weilanden, voetveren en verrassende uitzichten. Op verschillende plekken ervaart u hier een oorverdovende stilte. Zuiderzee werd IJsselmeer, maar het eilandgevoel is er nog!

Deze route is gemaakt door routevrijwilliger Willem Blok bij Landschap Overijssel.

20  
22

# Rondje Kampereiland en Mandjeswaard

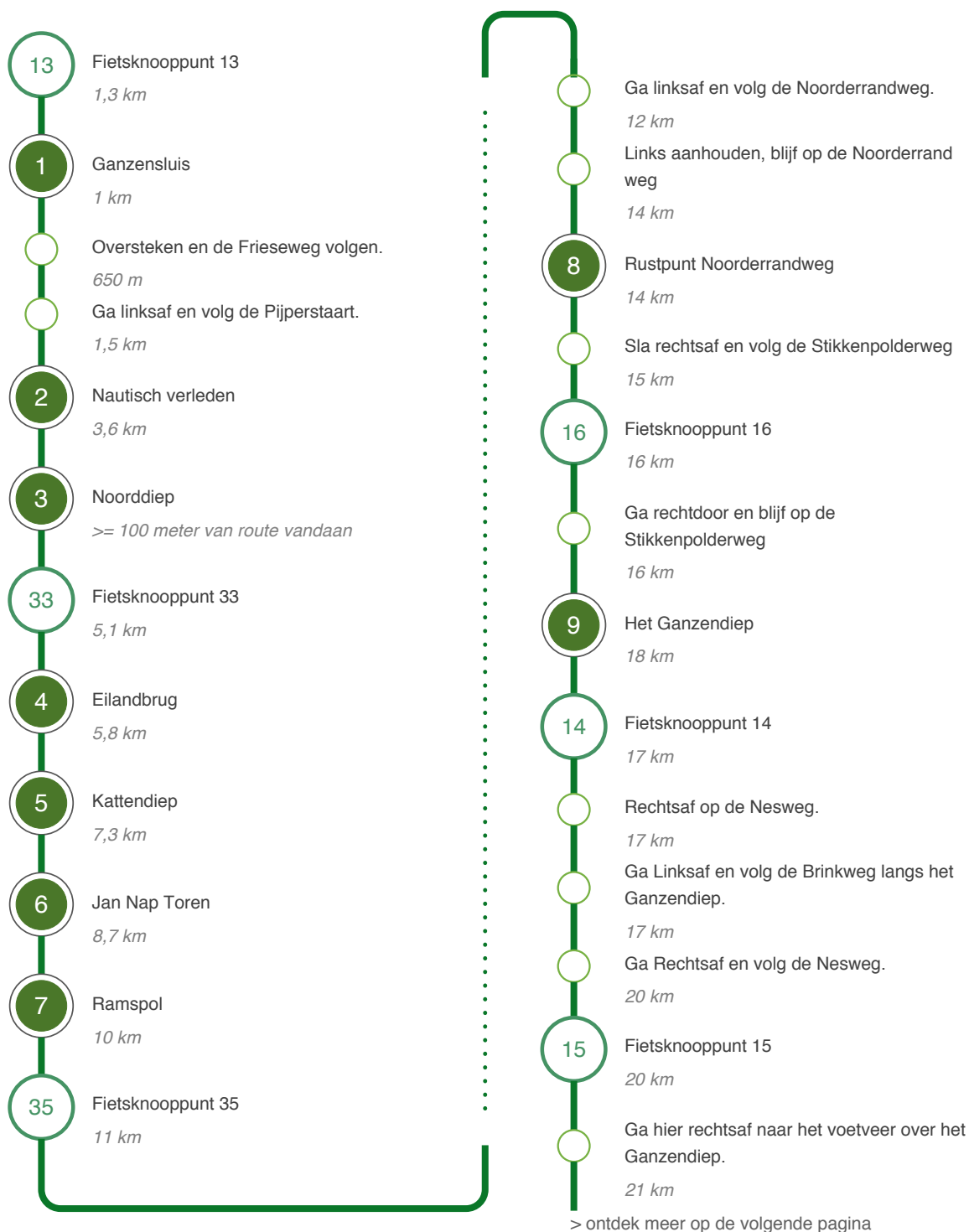
Ontdek de randen van de IJsseldelta



# Rondje Kampereiland en Mandjeswaard

Hoe kom ik bij het startpunt?

De route is vanuit Zwolle per trein bereikbaar (Kamperlijntje). Het startpunt van de route is aangegeven bij het begin van de Frieseweg in IJsselmuiden. Er zijn verschillende nabij gelegen parkeervoorzieningen aangegeven. Het eindpunt van de route is aangegeven bij het stationsplein in IJsselmuiden.



## Vervolg route



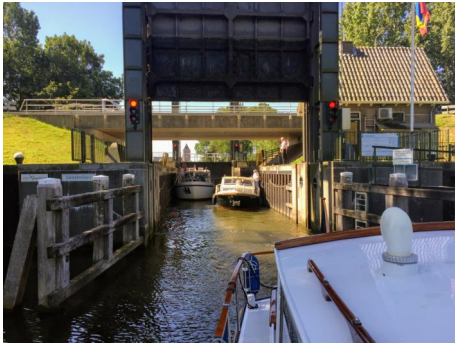
*Einde van de route*

# Rondje Kampereiland en Mandjeswaard

41 km

1

## Ganzensluis



### De Ganzensluis

Het Kampereiland wordt omsloten door rivier de IJssel, het Kattendiep, het Ramsdiep, het Zwartemeer en het Ganzendiep. Het Ganzendiep was eeuwenlang de hoofdstroom van de IJssel. De Ganzensluis zorgt voor de scheepvaartverbinding tussen de IJssel en het Ganzendiep.

2

## Nautisch verleden

### Schepen met passie!

Kampen heeft een nautisch verleden dat teruggaat tot de 12e eeuw. Toen werden aan de Oever van de IJssel al Koggeschepen gebouwd, waarmee in het Hanzeverbond handel werd gedreven. Ook in de 21e eeuw worden aan de oever van de IJssel nog schepen gebouwd en is er een uitgebreide industrie haven.



<https://kamperkogge.nl/historie/> (De Kamperkogge)

<https://tbshipyards.com/nl/locaties/thecla-bodewes-shipyards-kampen/> (TB Shipyards)

<https://www.zuiderzeehaven.nl/> (Zuiderzeehaven)

3

## Noorddiep



### Scheve bomen aan het Noorddiep

De monding van de IJssel in de Zuiderzee was in de 14e eeuw een rivierdelta, bestaande uit 14 eilanden, doorsneden door diepe geulen. Door opslibbing en bedijking groeiden deze eilanden aan elkaar en ontstond het Kampereiland. Enkele afgedamde rivierarmen, zoals het Noorddiep, zijn nog zichtbaar.

4

## Eilandbrug

### Eilandbrug

Na het droogvallen van de Noordoostpolder in 1940 en de openstelling van de Ramspolbrug in 1949 liep de hoofdroute voor het doorgaande verkeer naar de Noordoostpolder over de oostoever van de IJssel, vanaf Zwolle via IJsselmuiden naar de Ramspolbrug.



Een knelpunt was met name de passage van IJsselmuiden, waar een kruispunt ter hoogte van het station en de Stadsbrug naar Kampen een groot probleem voor de doorstroming werd. Met de aanleg van de N21 en de opening van de Eilandbrug in 2003 loopt de hoofdroute via de andere oever.

<https://www.wegenwiki.nl/Eilandbrug> (Eilandbrug)

5

## Kattendiep



### Het Kattendiep

Het Kattendiep is één van de twee uitmondingen van de Nederlandse rivier de IJssel in het Ketelmeer. Het Kattendiep is de noordelijke rechter zijarm. De zuidelijke linker zijarm is het Keteldiep. Het Kattendiep is 700 meter lang. Het Kattendiep werd gegraven in 1940 door de Dienst Zuiderzeewerken.

<https://nl.wikipedia.org/wiki/Kattendiep>  
(Visrecht Kattendiep Ketelmeer)

6

## Jan Nap Toren

### Jan Nap observatiepost

Deze observatietoren is een herinnering aan Jan Nap. Hij was de stuwende kracht achter de vogelwerkgroep IJsseldelta te Kampen. Jan Nap was regionaal, nationaal en internationaal actief en genoot erkenning als groot vogelkenner en aimabel mens.



Vanaf deze toren heeft men een prachtig uitzicht over de rietlanden van de uiterwaarden en de monding van de IJssel en het Zwartewater, met al zijn verschillende vogelsoorten. Ook heeft men vanaf de toren mooi zicht op een zeearendennest. Je kunt hier dus prachtig zeearenden spotten!

<https://www.buitenfonds.nl/crowdfunding/projecten/project/ijsseldeltauitkijktorenjannap>  
(herstel Jan Nap toren)

7

## Ramspol



### Balgstuw te Ramspol

Ramspol is het punt waar Kampereiland en Noordoostpolder elkaar bijna raken. Voor de inpoldering was Ramspol een onbedijkt eilandje in de Zuiderzee ter grootte van 5.83 ha voor de Overijsselse kust ter hoogte van Kampen. In 1852 werd dit eilandje door een krib verbonden met het Kampereiland.

Naast de brug in de rijksweg ligt een balgstuw die bij stormvloed het

achterliggende land beschermt. Deze stuw, die onder normale omstandigheden op de bodem van Ramsgeul en Ramsdiep ligt, wordt bij storm en hoge waterstand automatisch opgeblazen en fungeert dan als stormvloedkering.

Gemiddeld is dat eenmaal per jaar het geval.

<https://nl.wikipedia.org/wiki/Ramspol> (Ramspol)

## Rustpunt Noorderrandweg



### Rustpunt Noorderrandweg

Beleef de stilte! Hier, ver van waan van de dag met z'n verkeersdrukke, hoor je de geluiden van de natuur: vogels, een kikker, een koe, het ruisen van het riet. Wat een rust!

Het rustpunt is gesitueerd op een mooie rustige en vrije plek achter op ons erf van de boerderij, waar we zo'n 60 melkkoeien houden. Geniet daarbij van een lekker bakje

koffie of thee, chocomelk of cup a soup. Vaak is er zelfgebakken koek, cake of appelgebak met roomboter.

<https://www.facebook.com/RustpuntNoorderrand/> (Rustpunt familie van Dijk)

## Het Ganzendiep

### Het Ganzendiep

Het Ganzendiep is een zijtak van rivier de IJssel bij de stad Kampen. Het Ganzendiep is negen kilometer lang en mondt uit in het Zwarte Meer. Het Ganzendiep is bij de IJssel afgesloten met een sluis, de Ganzensluis. Tot in de 19de eeuw was het Ganzendiep de hoofdstroom van de IJssel.

Aan de overzijde van het water ligt de plaats Grafhorst. De Vikingen zijn via het





Ganzendiep tot in Grafhorst geweest. In de huidige loop van het water ligt de vroegere kerk van het dorp.

[https://nl.wikipedia.org/wiki/Ganzendiep \(Het Ganzendiep\)](https://nl.wikipedia.org/wiki/Ganzendiep_(Het_Ganzendiep))

10

## Fietsveer



### Fietspont Ganzendiep

De pont is een verbinding tussen het Kampereiland en de Mandjeswaard. Hij is van 15 april tot 15 oktober in de vaart.

11

## Vogelkijkhut

### Vogelkijkhut Mandemakers

Het Zwartemeer wordt langs Kampereiland en de Mandjeswaard van oudsher omzoomd door rietvelden. Deze zijn onlangs geheel in ere hersteld en vormen nu een prachtig aaneengesloten natuurgebied waar vele vogel en vissoorten zich ongestoord thuis voelen.

Vogelkijkhut Mandemakers biedt een uniek inkijkje in dit verder ontoegankelijke

natuurgebied. In de hut vind u nadere uitleg over de historie van het gebied en de soorten die u hier kunt spotten. Het is zeker de moeite waard om de wandeling van 500 m naar de hut te maken.

[https://www.destadserven.nl/actueel/236-vogelkijkhut-sluitstuk-rietversterking-zwarte-meer \(Vogelkijkhut Mandjeswaard\)](https://www.destadserven.nl/actueel/236-vogelkijkhut-sluitstuk-rietversterking-zwarte-meer (Vogelkijkhut Mandjeswaard))



12

## Fietsveer

### Fietsveer over de Goot

De Goot is een aftakking van het Ganzendiep. De rivier mondt samen met de Veneriete uit in het Zwarte Meer. Het pontveer is van 15 april tot 15 oktober in de vaart. De polder is dan alleen bereikbaar via de brug aan het begin van de Mandjeswaardweg.



13

## Prinsensluis



### Prinsensluis

De polder Mastenbroek had vroeger vaak last van dijkdoorbraken. Deze veroorzaakten veel schade. Daarom bouwde men in 1825 een brede overlaatkade en een sluis, zodat bij hoogwater de polder geleidelijk en zonder veel schade kon vollopen en via deze uitwateringssluis weer kon lozen op de Zuiderzee.

In 1865 werd de overlaat verhoogd tot een volwaardige dijk. De sluis is genoemd naar

het sluiswachtersgeslacht Prins.

14

## Gemaal

### Stoomgemaal d'Olde Mesiene

Dit stoomgemaal werd in 1885 gebouwd en is de oudste horizontaal draaiende stoommachine in heel Europa. De machine deed dienst als watergemaal om de Mastenbroekerpolder droog te houden. Nu draait het gemaal alleen nog op speciale dagen.



<https://www.stoomgemaal.nl/home/> (Stoomgemaal)

15

## Kolk



vele kronkeldijkjes.

### Kolken en kronkels

Langs de Kamperzeedijk komt men restanten van oude dijkdoorbraken tegen. Het woeste water heeft hier met veel geweld een gat in de dijk geslagen en aan de binnenzijde spoelde vaak een diep gat uit, een zogenaamde kolk of wiel.

Vaak waren deze kolken zo diep, dat de dijk een stukje omgelegd moest worden. Op deze manier ontstonden in Nederland de

16

## Zitje aan het Ganzendiep

### Bankje aan het Ganzendiep

Grafhorst is een stad in de gemeente Kampen. Grafhorst kreeg in 1333 stadsrechten, maar wordt vanwege de grootte meestal aangeduid als een dorp. Hoewel de geschiedenis van de gemeenschap teruggaat tot 1333, verwoestte een brand op 5 mei 1849 vrijwel de gehele stad.

