

# VASSE; MANDERCIRKELS

VASSE

ROUTE 7 km



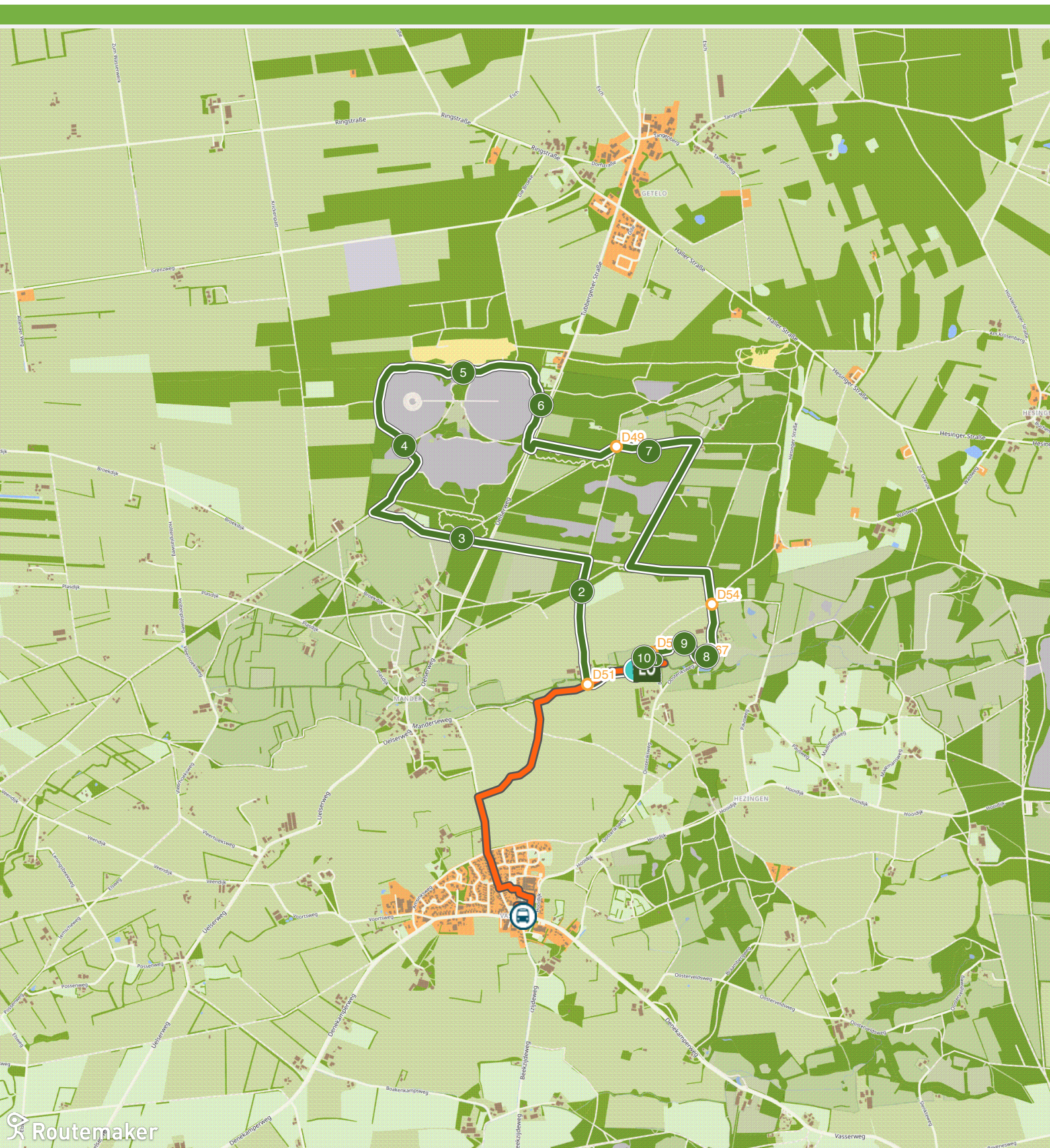
Twee grote, perfect ronde cirkels als een kunstwerk middenin het landschap. De Mandercirkels zijn gemaakt in opdracht van textielabrikant en grootgrondbezitter Gerhard Jannink. Hij bracht het idee mee uit Noord-Amerika waar hij de voordelen zag van ronde akkers.

Deze route is gemaakt door de werkgroep 'Wandelingen in Dal van de Mosbeek' en wordt bijgehouden door routevrijwilligster Bernadette Koopmans

20  
23

# Vasse; Mandercirkels

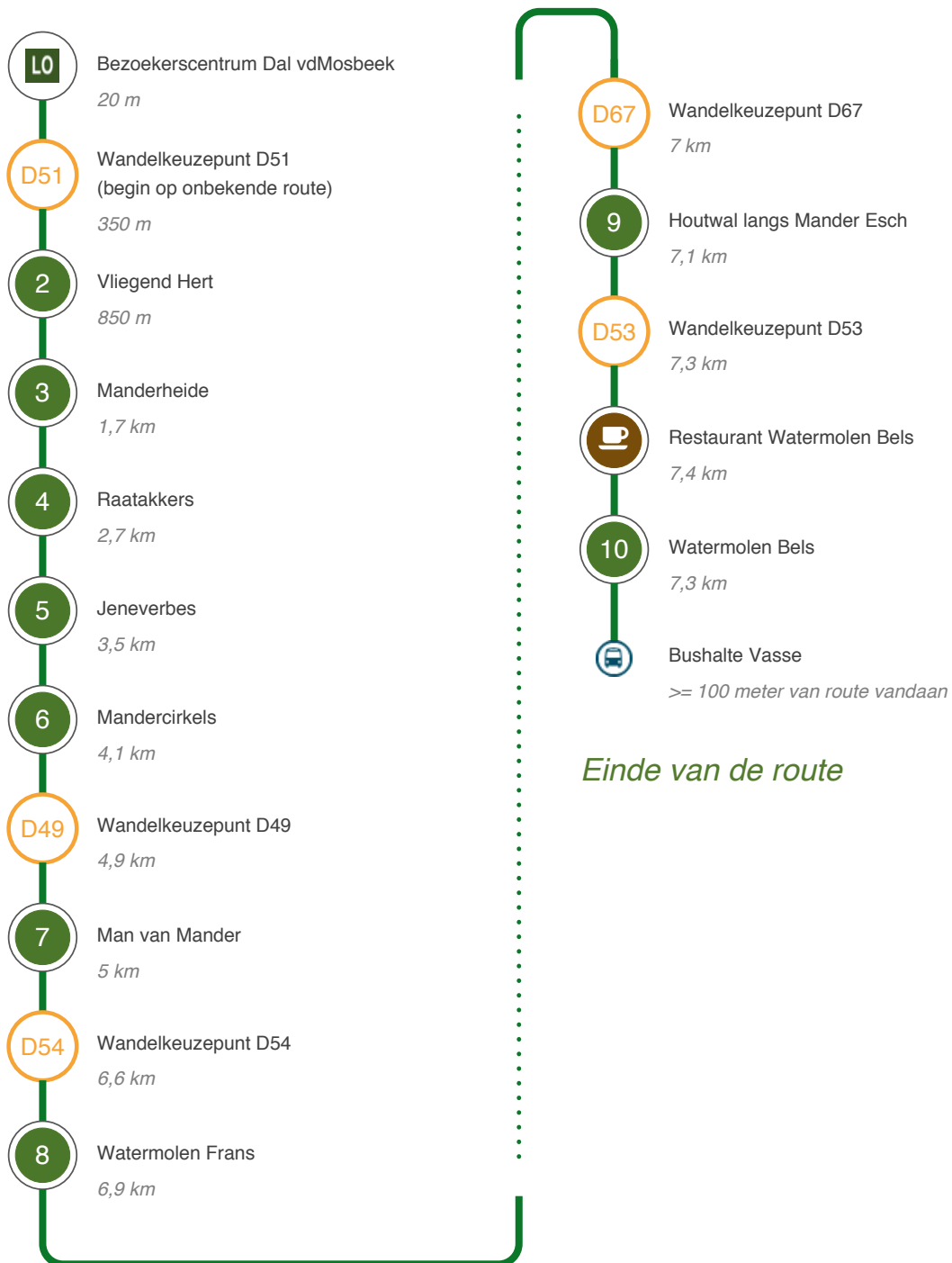
Vasse



# Vasse; Mandercirkels

Hoe kom ik bij het startpunt?

Startpunt: bezoekerscentrum Dal van de Mosbeek, Bergweg 8 Mander. Parkeergelegenheid (gratis) aanwezig. OV bushalte Vasse bij RK kerk: 7661 PD Vasse. (aanlooproutte: volg oranje lijn in de app, extra afstand is ca 2,5 km)



# Vasse; Mandercirkels

7 km



## Bezoekerscentrum Dal vdMosbeek



### Bezoekerscentrum

Welkom in het Bezoekerscentrum Dal van de Mosbeek! Het bestaat uit Infocentrum IJs & Es, Watermolen Bels en Watermolen Frans. In het onbemande Infocentrum IJs & Es wordt het verhaal van Noordoost-Twente op beeldende wijze verteld. Het heeft dezelfde openingstijden als Restaurant Watermolen Bels.

### Kracht van het ijs

Na de IJstijd stuwde het ijs de grondlagen in Twente met enorme kracht voor zich uit. De vorm van infocentrum IJs & Es verbeeldt de kracht van het ijs. Binnen vind je informatie over het ontstaan en de vroege bewoning van dit deel van Twente, een gebied waar veel prehistorische vondsten zijn gedaan.

### Watermolens

Afwisselend in Watermolens Bels en Frans geven de molenaars op zondagmiddag maaldemonstraties. Ook erg leuk voor kinderen. Als Watermolen Frans open is, kun je de expositie over de geschiedenis van de molen en het molenaarsleven bekijken.

### Bijzondere natuur

Natuurgebied Dal van de Mosbeek is een beschermd Natura2000-gebied. De grond bestaat uit keileem en dekzand waardoor bronnen met kalkrijk grondwater ontstaan zodat er bijzondere planten groeien. Om het bronnenlandschap te behouden, neemt Landschap Overijssel maatregelen om verdroging tegen te gaan.

<https://www.landschapoverijssel.nl/gebieden/bezoekerscentrum-dal-van-de-mosbeek>  
(Bezoek Dal van de Mosbeek)

<https://www.landschapoverijssel.nl> (Routes Landschap Overijssel)

## Vliegend Hert

### Vliegend hert

Het vliegend hert is de grootste kever in Nederland. De mannetjes kunnen 9 cm lang worden. Mannetjes zijn herkenbaar aan hun grote geweevormige kaken. Ze gebruiken ze om met andere mannetjes te vechten en om vrouwtjes te imponeren.



### Au!

De vrouwtjes zien er minder opvallend uit. Ze missen de markante kaken en zijn vaak een stuk kleiner. De mannetjes bijten hard, maar de vrouwtjes des te harder! Het vliegend hert is het meest actief van juni tot midden augustus.

### Eikenhakhout

De larven van het vliegend hert leven van dood (eiken)hout dat is aangetast door schimmels. De volwassen dieren drinken het wondvocht van de eik. Je hebt dan ook de grootste kans ze te vinden langs de randen van oude loofbossen op stuwwallen met oude eiken en dood, rottend (eiken)hout.

## Manderheide



### Manderheide

De natuur op de Manderheide staat zwaar onder druk. Dit is het gevolg van een overvloed aan stikstof waardoor grassen en bos sneller groeien en heide geen kans meer krijgt. Hierdoor versnipperd de heide en krijgen allerlei andere planten en dieren die in dit landschap leven het ook moeilijk.

Hun leefgebied wordt te klein om zich - op termijn - nog voort te kunnen planten.

Daarnaast heeft de Manderheide veel last van verzuring van de bodem en op sommige plekken – zoals in het bijzondere brongebied de Holtsuze - ook van verdroging. De Manderheide is één van de Natura2000 gebieden.

<https://www.landschapoverijssel.nl/gebieden/manderheide/veelgestelde-vragen-natura-2000-manderheide> (Natura 2000 Manderheide)

## Raatakkers

### Natuurakker

Op deze plek bevindt zich een graanakker. Hier groeien bijzondere akkerkruiden zoals windhalm, slofhak, korensla en akkerviooltje. Natuurakkers als deze zijn erg belangrijk voor verschillende diersoorten.



### Voedsel en onderdak

Akkers bieden voedsel en onderdak aan tal van dieren zoals de gele kwikstaart, patrijs en grauwe kiekendief. Ook muizen (die weer voedsel vormen voor uilen) en tal van vlinders en insecten zoals bijen hebben dit soort akkers nodig.

### Raatakkers

Ook zijn in deze omgeving zogenaamde raatakkers (celtic fields) teruggevonden: kleine, rechthoekige, omwalde akkers die boeren rond 800 voor Christus gebruikten om primitieve graansoorten als spelt te verbouwen. Heb jij een geoefend oog? Dan kun je de celtid fields misschien zien.

## Jeneverbes



### Heel oud

Hier groeien streekeigen jeneverbesstruiken. Jeneverbessen staan er om bekend dat ze oud kunnen worden, soms zelfs ouder dan 150 jaar! De bodem is de afgelopen jaren steeds meer verzuurd. Hierdoor heeft de struik moeite om zich voort te planten.

## Mandercirkels

### Mandercirkels

Hier loop je langs de Mandercirkels. Ze hebben een doorsnede van ongeveer 340 en 380 meter. Ze zijn aangelegd in de jaren dertig van de vorige eeuw als akker. Nu grazen er heidekoeien om de voedselarme heideterreinen te onderhouden. Als je er een tegenkomt, hou dan altijd 25 meter afstand!



### Experiment

Textielfabrikant Jannink zag in Noord-Amerika de voordelen van ronde akkers. De machines werkten vanuit het midden op een spiraalvormige manier. Afwisselend verbouwde Jannink hier rogge, haver, aardappels en later mais. Toen dat niet meer loonde is de grond in 1991 verkocht aan Landschap Overijssel.

### Cultuurhistorie

Kunstenaar Paul de Kort werd gevraagd het gebied in te richten. Een cirkel kreeg 'omgreppeling' en in het centrum een spiraalvormig labyrint. De ander kreeg een wal met middenin een verhoging als van een grafheuvel, met vijftig jeneverbesstruiken erop. In 1999 was dit project gereed.

## Man van Mander



### Man van Mander

In een van de grafheuvels van Mander is tijdens opgravingen in 1958 de 'Man van Mander' gevonden, in de vorm van een lijksilhouet. Dat betekent dat bijna alle botresten waren verdwenen en alleen nog een 'schaduw' van het lichaam te zien was.

### Zonder voeten

De 'Man van Mander' leefde zo'n 4000 jaar geleden, in de Bronstijd. Bij deze man ontbraken de voeten. Men denkt dat de voeten van een dode werden afgehakt om te voorkomen dat deze weer opstond en de levenden mee zou nemen naar het dodenrijk.

## Watermolen Frans

### Watermolen Frans

Begin 1700 is op deze plek een papiermolen gebouwd. In 1870 verbouwde molenaar Frans hem tot korenmolen en bakkerij. Het molenaarsgezin woonde in de boerderij naast de molen. Als de molen open is, kun je het verhaal over het molenaarsleven ontdekken.



### Beernsgeert

De laatste beroepsmolenaar Gerard Frans ('Beernsgeert') had samen met Marie een groot gezin met 10 kinderen. Gerard was ook boer. Hij had koeien en paarden en verbouwde graan, aardappels, bieten en knollen voor het vee.

### Bedrijvige molenaar

Met een dubbele baan had Beernsgeert een druk leven. Daarom sloot hij allerlei apparaten op het waterrad aan: een karnmolen, cirkelzaag, wasmachine, slijpsteen, en nog veel meer...

### Maaldemonstraties

Vrijwillige molenaars geven op zondag maaldemonstraties, afwisselend bij Frans of Bels. Regelmatig zijn er ook andere leuke activiteiten voor jong en oud bij de molen. Kijk hiervoor op de website van Landschap Overijssel:

<https://www.landschapoverijssel.nl/activiteiten> (Activiteiten)





## Houtwal langs Mander Esch

### Houtwallen

Hier loop je langs een oude houtwal met daarachter de Mander Esch. Houtwallen zijn de coulissen in het Twentse landschap. Een houtwal bestaat uit een rij bomen en struiken die soms op een aarden wal liggen.



### Prikkeldraad

Ze hadden allerlei functies. Doornige struiken zoals meidoorn en sleedoorn waren een 'natuurlijk prikkeldraad'. Ze hielden het vee binnen en wild buiten het erf. Bessen, bloemen en noten van vlier, kamperfoelie en hazelaar werden gebruikt in de keuken of als medicijn.

### Eiken

Her en der zie je ook eiken in de houtwal. Vroeger gebruikten de mensen het hakhout daarvan voor werktuigen, meubels en voor hun woning. Nu dat niet meer gebeurt, krijgen de eiken kans om de hoogte in te gaan.

### Beschutting

Door de variatie aan struiken zijn houtwallen een waardevol leefgebied voor heel veel dieren: vogels, insecten, amfibieën en kleine zoogdieren. Reeën en dassen vinden er beschutting.



## Restaurant Watermolen Bels

Restaurant gevestigd in de oude watermolen, gerund door familie Bels.



<https://www.watermolenbels.nl/>  
([www.watermolenbels.nl](http://www.watermolenbels.nl))

## Watermolen Bels

### Watermolen Bels

Hier stonden ooit 2 watermolens. In 1725 werd een papiermolen gebouwd op de oever waar nu het restaurant staat. Deze maakte deel uit van een florerende papierindustrie waarbij ze uit lompen papier maakten. Toen de papiermakerij steeds minder opbracht, is de molen in 1860 omgebouwd tot korenmolen.



### Chicoreimolen

In 1845 kwam een chicoreimolen op de andere oever. Chicoreiwortels werden gemalen en gebrand om er koffie van te zetten. Chicoreikoffie was toen populair voor mensen voor wie echte koffie te duur was.

### Theeschenkerij

In 1916 kocht Jannes Bels, paardenhandelaar uit Vasse, het molencomplex en werd ook de chicoreimolen een korenmolen. Sinds 1958 is Landschap Overijssel eigenaar. Na een grondige restauratie startte de familie Bels in 1962 Theeschenkerij Watermolen Bels, nu uitgegroeid tot volwaardig restaurant.

### Maaldemonstraties

Op zondagmiddag geven molenaars maaldemonstraties, afwisselend bij Watermolen Bels en Frans.

