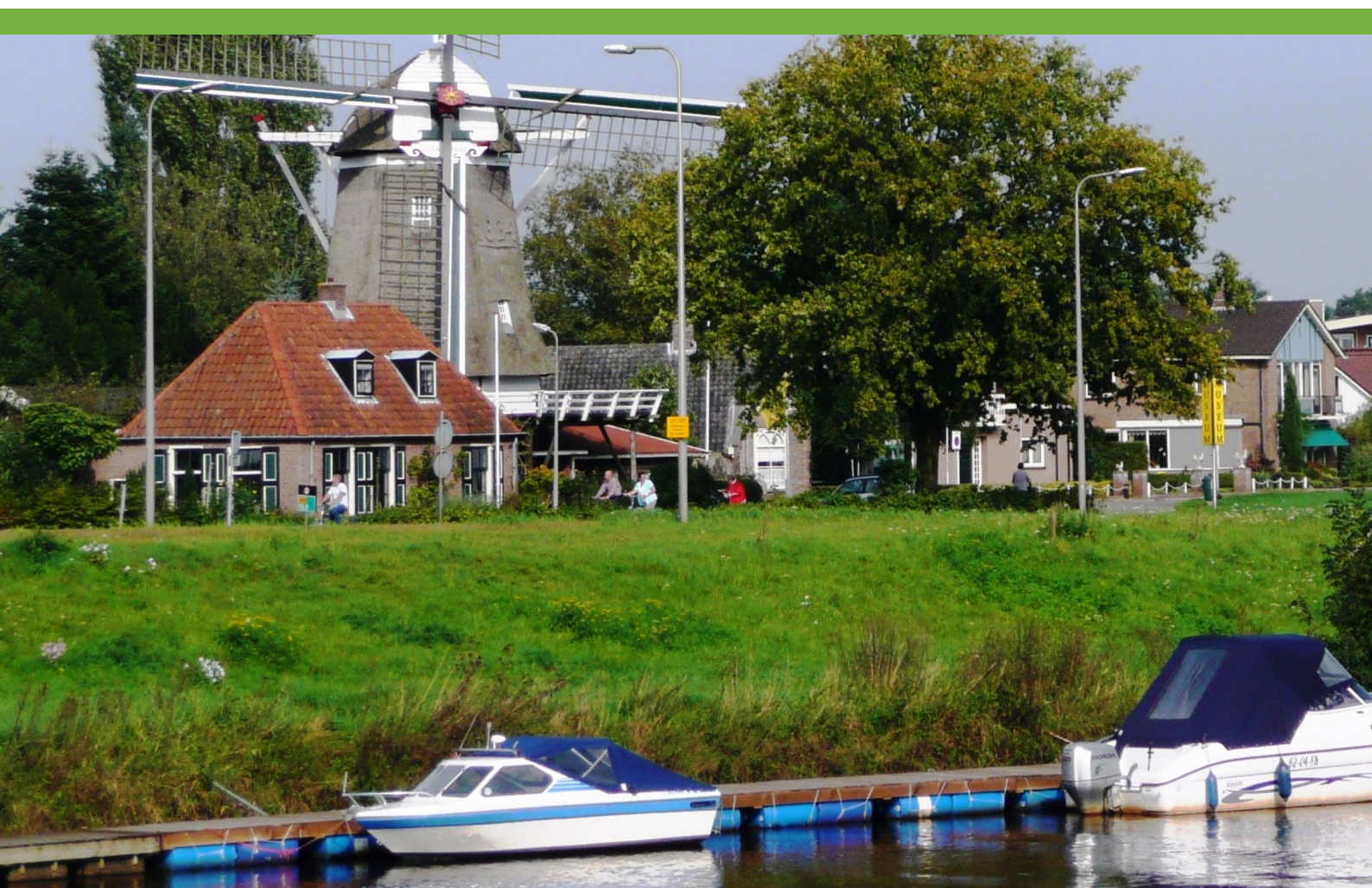


# VECHT & MOLENS: NWLEUSEN/OMMEN

ROUTE 46 km

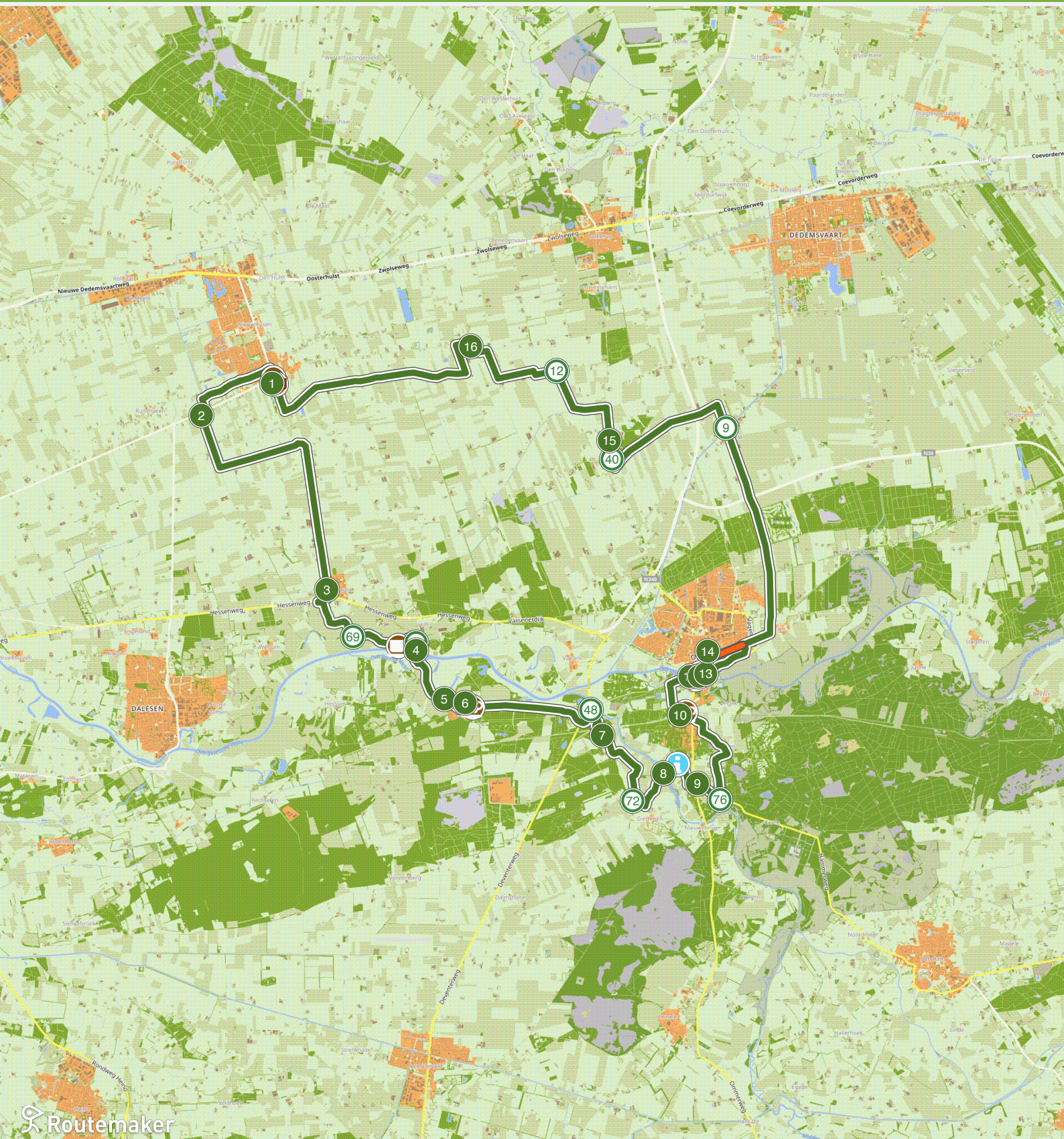


Verstilde landgoederen, zwoegende molenraderen, spannende (natuur) paden en natuurlijk de waterkant – terug naar de middeleeuwen tot de weidevogels van nu. Er is veel te beleven in het gastvrije Vechtdal waar heerlijke streekgerechten je toelachen in gerenommeerde restaurants.

Groep Vechtdal i.s.m. Museum Palthehof en Landschap Overijssel.

20  
25

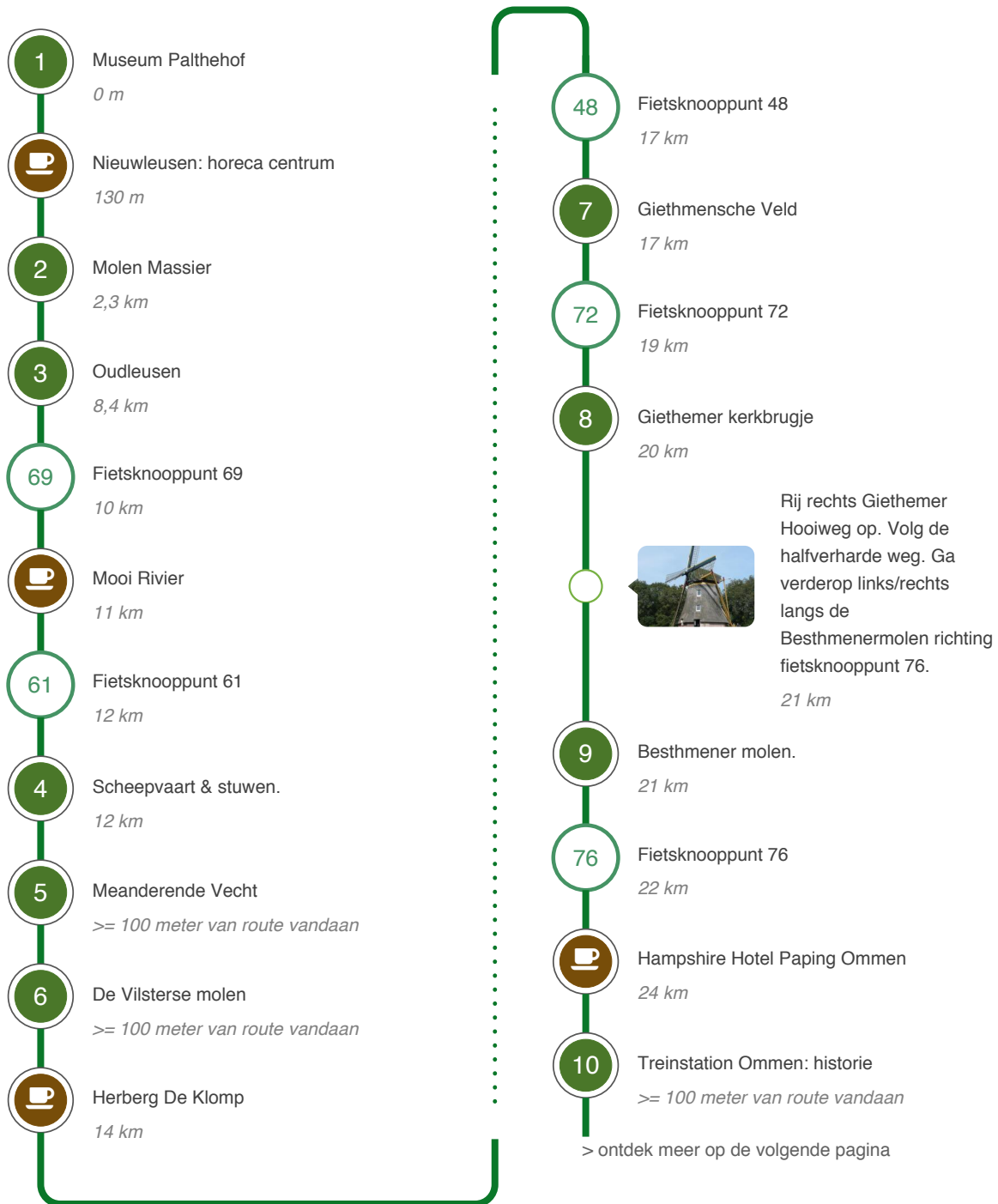
# Vecht & molens: Nwleusen/Ommen



# Vecht & molens: Nwleusen/Ommen

Hoe kom ik bij het startpunt?

Parkeerplaats Museum Palthehof, Westeinde 3, 7731 CH Nieuwleusen of aan Dommelsdijk. Per trein? Stap uit op NS Station Ommen en maak eventueel gebruik van de OV fiets. (vooraf reserveren kan helaas niet) Rij over Stationsweg tot eerste zijweg (wit hek) voor parkeerplaats hotel Paping. Sla scherp linksaf. Rij rechtdoor tot fietsknooppunt 49. Eindpunt is NS station Ommen..



## Vervolg route



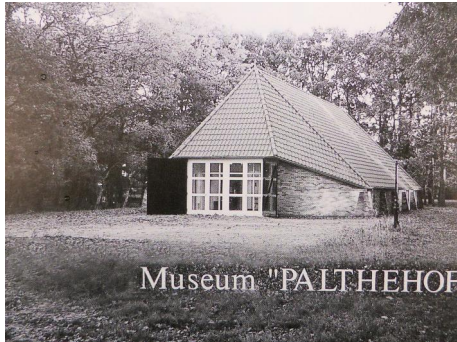
## Einde van de route

# Vecht & molens: Nwleusen/Ommen

46 km

1

## Museum Palthehof



### Museum Palthehof

In museum Palthehof wordt de geschiedenis van Nieuwleusen getoond. Het dankt zijn naam aan de familie Palthe die hier bezittingen had. Museum Palthehof is gelegen in het mooie Palthebos. De collectie bevat o.a. de inventarissen van diverse ambachtelijke bedrijfjes, gereedschap en kledingstukken.

<http://www.palthehof.nl/> (Museum Palthehof)

### Verhalenpaal Palthehof

Als het museum gesloten is, kunt u via de verhalenpaal Vechtdal de geschiedenis van de Palthehof beluisteren.



## Nieuwleusen: horeca centrum

Meerdere horecagelegenheden in het centrum van Nieuwleusen. Kort bij de start.

<https://www.hetwittepeerd.nl/> (Brasserie 't Witte Peerd)

2

## Molen Massier



### Molen Massier in Nieuwleusen

In 1893 weet molenaar Jan Massier op een openbare veiling in het bezit te komen van de in 1861 door Willem Hendrik de Graaf gebouwde koren- en pelmolen. Eerdere pogingen tot restauratie van de molen lukten niet, maar vanaf de zomer 2008 is de molen weer draai en maalvaardig.

<http://www.molenmassier.nl/pagina/1142/home.html> (Molen Massier in Nieuwleusen)

3

## Oudleusen

### Lo-essen wordt Oudleusen

Toen in de zeventiende eeuw de hoogveenmoerassen ten noorden van Leusen door de Luessener Compagnie werden ontgonnen ontstond daar een nieuwe nederzetting, Nieuwleusen. Het oude dorp Leusen kreeg toen de naam Oudleusen. De naam Leusen is waarschijnlijk afgeleid van 'lo-essen', houtessen.



## Mooi Rivier

Mooi Rivier, een inspirerend hotel aan de Vecht in Dalfsen. Prachtige plek aan het water en terras met uniek uitzicht. Vanaf deze locatie kunt u ook de wandelroute-app van Landschap Overijssel "Dalfsen-Ommen: unieke plekjes" starten. Wandel vanaf de hoofdingang naar de Vecht en volg de route tot station Ommen (7km). Met de trein naar Dalfsen en wandel vanaf station Dalfsen tot het eindpunt hotel Mooi Rivier (14km). Totale lengte wandelroute-app 21 km.



<http://www.mooirivier.nl/> (Hotel-Restaurant Mooirivier)

4

## Scheepvaart & stuwen.



### Goed toeven bij de stuw.

De Vecht heeft, tot ver in de 19e eeuw, een belangrijke rol gespeeld in de scheepvaart. De rivier was eigenlijk alleen goed bevaarbaar in de waterrijke tijd, ongeveer van oktober tot april. Door o.a. de kanalisatie daalde het water in de rivier naar een laag niveau en moest men stuwen bouwen.

<https://weblog.oudommen.nl/2020/07/02/wetenswaardigheden-archieef-stuw-vilsteren/>  
(Stuw bij Vilsteren)



5

## Meanderende Vecht



### De oude Vecht

Het water dat u ziet, is een oude meander van de Vecht. Eind 19e, begin 20e eeuw werd de rivier gekanaliseerd en zijn veel bochten afgesneden. De lengte van het Nederlandse deel van de Vecht werd ca. 30 km korter. Deze meander is zo'n bocht, maar werd gelukkig niet afgesneden.

### Nevengeul

In 2015 is een zogenaamde 'nevengeul' van de Vecht op het landgoed aangelegd. Indien u het Stuwepad naar het noorden volgt, kunt u ook hier een kijkje nemen.

6

## De Vilsterse molen

### De Vilsterse molen

De achtkantige stelling korenmolen is eigendom van landgoed Vilsteren. Vilsteren is al eeuwenlang een zogenaamd esdorp, met bijhorende boerderijen, akkers (de essen), natte hooilanden langs de Vecht en de "woeste" gronden met schapen. Onder de link recente openingstijden.

<http://www.landgoedvilsteren.nl/molen.html>  
(De Vilsterse molen)



## Herberg De Klomp

Herberg De Klomp of restaurant 'De Nieuwe Ruif'.

<http://www.herbergdeklomp.nl/> (Herberg de Klomp)



7

## Giethmense Veld



### Bier als betaalmiddel...

Lees dit en meer op het informatiebord over Giethmense Veld.

8

## Giethemer kerkbrugje

### Giethemer kerkbrugje

De smalle brug over de Regge is gelegd omstreeks 1905. Daarvoor lag er een schuif, een zelfbedienend voetveer. De eigenaar van het landgoed Vilsteren, dhr. Pathuis Cremers, heeft de aanlegkosten betaald in ruil voor het jachtrecht in Giethmen voor de duur van 12 jaar.

<https://www.giethmen.com/historie/>  
(Informatie over Giethmen)



9

## Besthmener molen.



### Besthmenermolen

De roeden van deze korenmolen, met een lengte van 21 meter, zijn voorzien van het oudhollands hekwerk met zeilen en worden geregeld door een vrijwillig molenaar in bedrijf gezet. De molen en de bijgebouwen zijn tevens het onderkomen van het Natuurinformatiecentrum Ommen.

## Hampshire Hotel Paping Ommen

Nabij station Ommen, merendeels geopend. Actuele openingstijden, zie website.

<https://by-flow.com/paping/> (Hampshire Hotel & Spa - Paping)



## Treinstation Ommen: historie



### Internationale treinen...

Een kort citaat uit het Algemeen Handelsblad van 7 augustus 1928: "Op gewone dagelijkse dagen pufte er op de lijn Zwolle-Dalfsen-Ommen en verder naar het noorden een klein pingpingelen locomotiefje, dat moeizaam enige wagons voortrekt. Maar eens in het jaar denderen over die rails..."

... machtige locomotieven en harmonicawagens van de Internationale Slaapwagen Maatschappij Mitropa, wereldtreinen voor Parijs en Marseille, voor havens aan de Atlantische Oceaan, waar boter naar Engeland, Amerika en Azië afvaren". Bron: boekje Krishnamurti in Ommen - Wandelen langs vergeten paden.

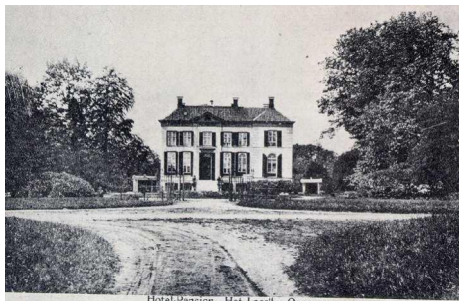


### Station Ommen - rond 1920...

Het station van Ommen - en in 1929/1930 ook de halte Sterkamp, direct ten oosten van de overweg naar Vakantiecentrum Besthmenerberg - was voor de meeste bezoekers het

begin- en eindpunt van het verblijf op een Sterkamp. Dit ten tijde van 'de Orde van de Ster in het Oosten'. Meer info via link.

<http://www.krishnamurti.nl/> (Stichting Krishna Murti)



Hotel-Pension „Het Laer“ - Ommen

### Huize Het Laer

Nu is Het Laer een locatie voor huwelijken en o.a. evenementen. Rond 1700 als havezate gebouwd en kreeg verschillende eigenaren. 1903: Het landhuis met de bossen behoorde toe aan de Van Pallandt, een familiehotel en uitermate geschikt om later te dienen als verblijf voor de 'Orde van de Ster'.

<http://www.kastelenbeeldbank.nl/kasteel.php?id=409> (Lees meer)



### Historie station Ommen

Het karakter van dit mooie monumentale pand aan de rand van het Laarbos maakt dat menigeeen geïmponeerd is voor dit station. Dat het ook nog eens gerestaureerd is in een zeer unieke stijl maakt het geheel nog aantrekkelijker. Foto: op de stations tussen Zwolle en Emmen zie je deze oude stijl.

11

## Molen De Konijnenbelt

### Voor Hendrik Konijnenbelt

In 1806 gebouwd als olie- en pelmolen voor Hendrik Konijnenbelt. Hendrik's moeder kreeg in 1820 toestemming op "hare molen staande voor de brugge" koren te malen.

<https://www.molendatabase.nl/molens/ten-bruggencate-nr-02636> (De Konijnenbelt)





## Hotel Restaurant De Zon

Voor openingstijden; zie website.

<https://by-flow.com/dezon/> (Hotel De Zon in Ommen)



## Geschiedenis Ommen



### Geschiedenis Ommen

Al rond het jaar 1100 genoemd als doorwaadbare plaats langs de Vecht. In 1248 kreeg het stadsrechten. Tot 1811 bestonden er twee bestuurlijke organisaties. Het stadsgericht Ommen, bestaande uit een smalle strook vanaf de Vecht, van de stad tot en met Ommerschans, en het Kerspel of Schoutambt Ommen.

Foto: Brug over de Vecht rond 1930 gezien vanaf Hotel de Zon in Ommen.

<https://weblog.oudommen.nl/2024/10/14/geschiedenis-van-ommen-in-een-notendop/>  
(Lees meer over Ommen)



## Molen & Museum Den Oordt

### Molen & Museum Den Oordt

Een van de acht overgebleven zeskantige molens van Nederland. Onderin de molen is het Historische Museum Ommen gevestigd. Een plek bij uitstek om u, onder het genot van een kop koffie, te verdiepen in de geschiedenis van de mooie vestingstad Ommen en omgeving.

<https://museum-ommen.nl/> (Het museum bezoeken?)





14

## Molen De Lelie



### Molen De Lelie

Een gedicht.. De Lelie blef behold'n veur  
oons Om'n De Oldemans verdient hier grote  
lof. Hun mooie mölle zal weer in ere kom'n  
en dat gif mij töt dichten stof....

<https://ommermolens.nl/gedicht-de-lelie-beholdn/> (Gedicht over De Lelie)

15

## Het geheim van Witharen

### Het geheim van Witharen

In het centrum Witharen staat het kunstwerk "De Druppel". Dit kunstwerk, gemaakt door Louis van Vilsteren en Thea Dijkema, is geïnspireerd op het feit dat Witharen midden in een waterwinningsgebied ligt. Uit de zandrillen van Witharen wordt al sinds 1932 grondwater gepompt, bedoeld als drinkwater.

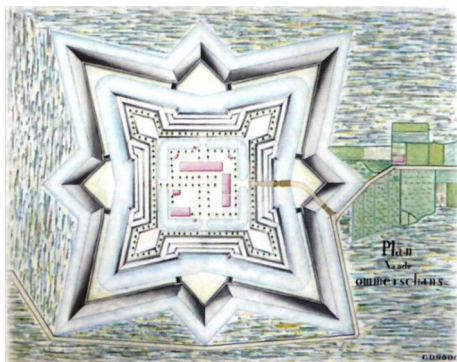


<https://beschermjdrinkwater.nl/beschermingsgebied/witharen/>

(Grondwaterbeschermingsgebied)

### Historie Witharen & omgeving

Het gebied ten noorden van Ommen: De afwisseling van bos, uitgestrekte weilanden met dreven (kolonielanen), koeien en paarden, maakt het gebied uniek. Ontdek de vergeten geschiedenis van de Crueskuele, waar al vanaf 1418 werd door Ommenaren en Varsenaren gestreden om een grenspaal.



### Verdedigingswerken Ommerschans

De Ommerschans, één van de verdedigingswerken uit de Spaanse oorlog rond 1625 gebouwd. Later, begin 19e eeuw, werden de bedelaars uit het hele land hier naar toe gestuurd.

<https://www.visitoost.nl/steden-regios/ommen/waarom-de-ommerschans-een-bezoek-waard-is/> (Lees meer)

### Historie Ommervoer

Het huidige Ommerveld werd in de 19e eeuw rendabel gemaakt door in het hoogveen greppels te graven voor de ontwatering. De niet af te turen heidevelden werden in brand gestoken, daarna werd in de afgekoelde vruchtbare aarde boekweit gezaaid. Het zogeheten armeluisgraan in Ommervoer. Lees meer >>>

<http://hetreestdal.nl/?p=1245> (Boekweit, nu een bijenplant)

16

## Woeste grond tot buurtschap

### Woeste grond tot buurtschap

Vanaf 1900 werd de schop en ander materieel ter hand genomen om de nog overgebleven woestijnen in te wisselen voor vruchtbare akkers en weidegronden. Zo werd vanuit de 'woeste grond' de huidige hechte buurtschap 'Vinkenbuurt' gesticht. Foto: Klaas Poppens.



<https://www.oudommen.nl/vinkenbuurt-woeste-grond-tot-hechte-buurtschap/> (Lees meer)



### Kunstwerk 'De Twee Vinken'

Kinderen van de basisschool hebben aan de hand van kunstwerken de agrarische achtergrond van deze buurtschap in beeld gebracht in de wandeling 'rondje Vinkenbuurt'. De informatie is te lezen op het infopaneel. Er staat bij het pleintje met banken ook een schuilhut.