

BELEEF OMMEN! - TWEEDAAGSE (2)

ROUTE 22 km

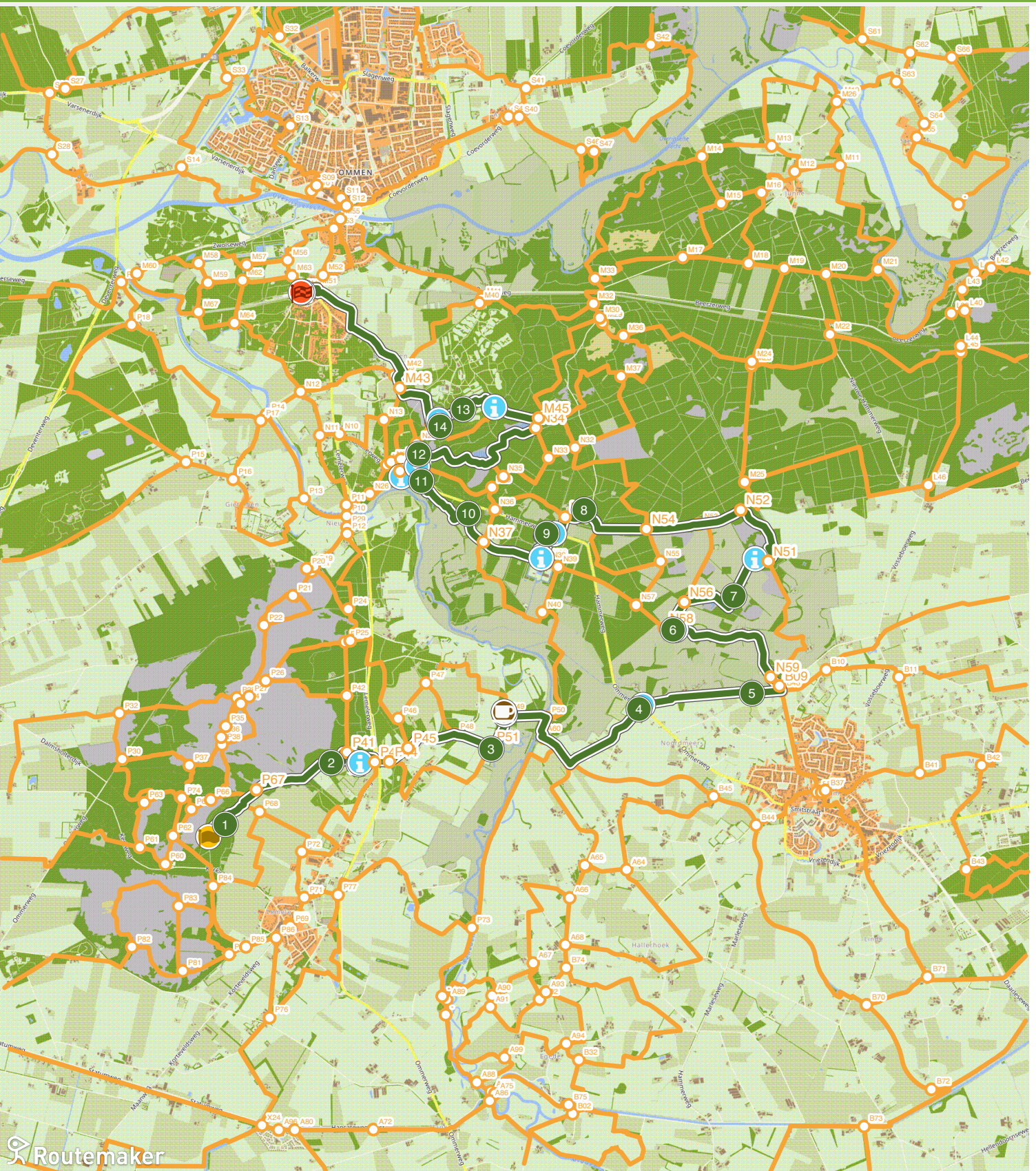


Dag 2 van deze tweedaagse wandeling brengt u door het prachtige coulisselandschap waar de meanderende Regge de scepter zwaait. De juweeltjes zijn Eerder Achterbroek met kleinschalig kampenlandschap, Landgoed Eerde met een oogstrelend parkbos, Steile Oever, kamp Erica en het grote amphitheater.

Vechtdalgroep i.s.m. Landschap Overijssel.

20
24

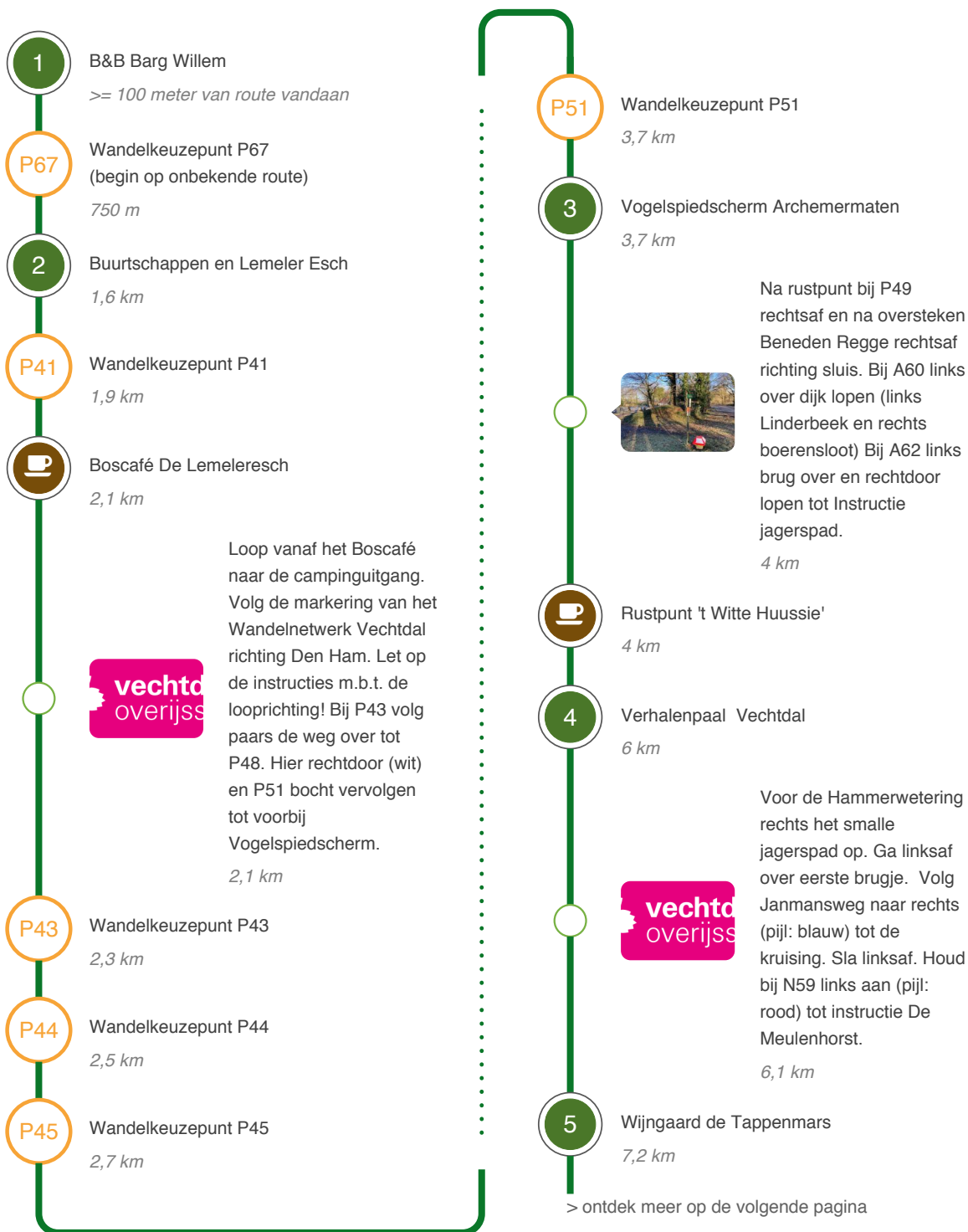
Beleef Ommen! - tweedaagse (2)



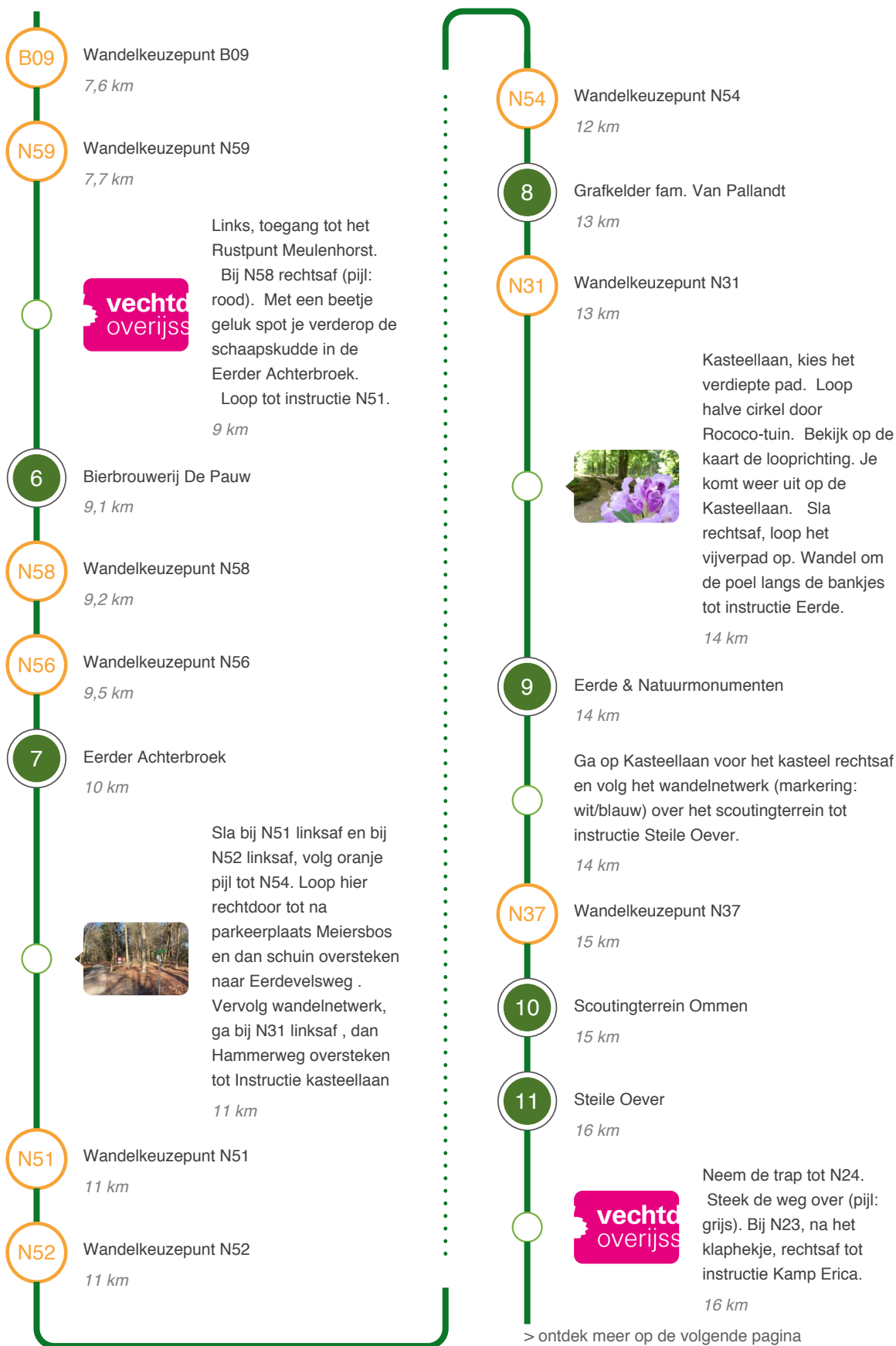
Beleef Ommen! - tweedaagse (2)

Hoe kom ik bij het startpunt?

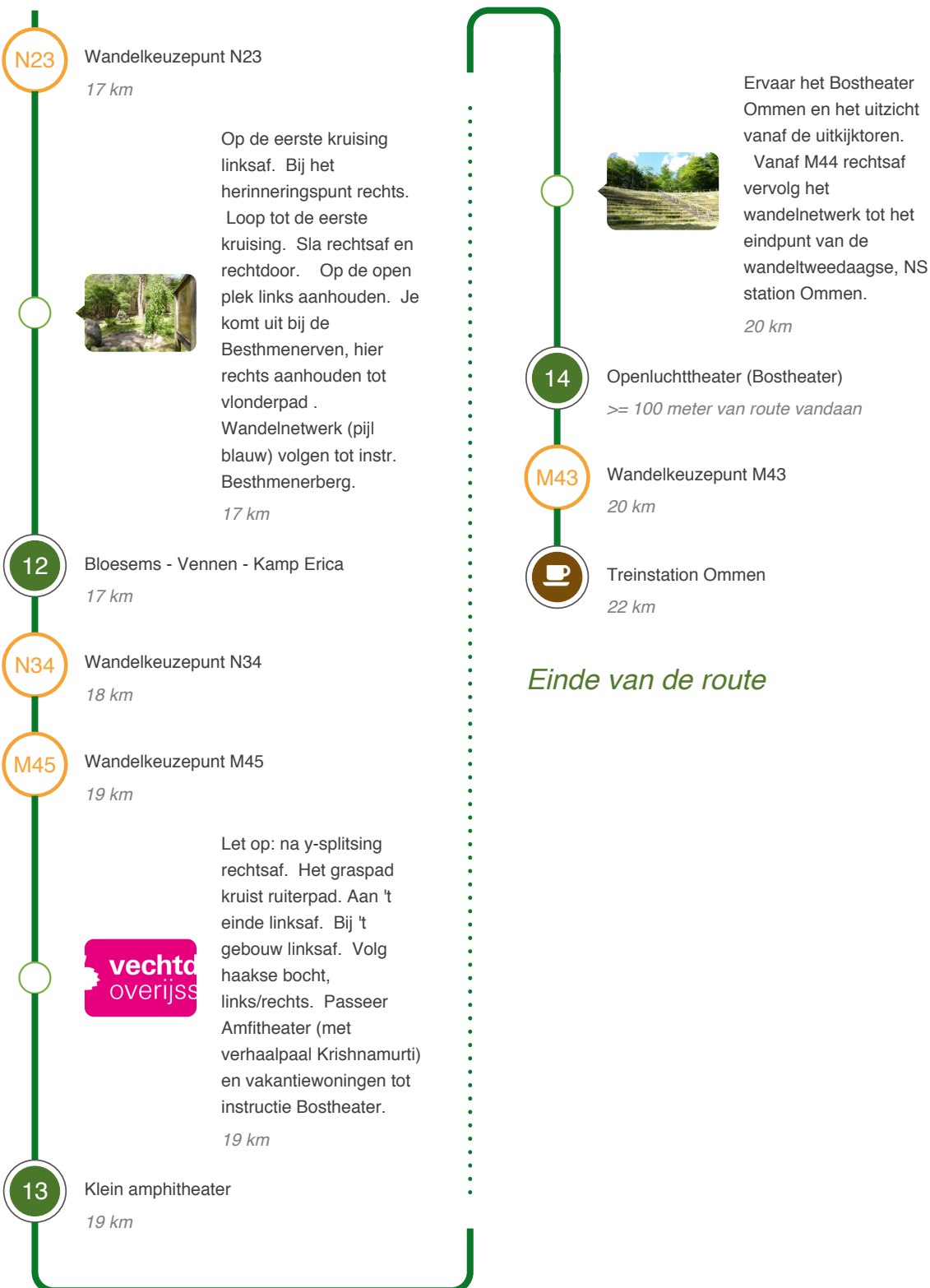
Dit is afhankelijk van uw overnachtingsadres. B&B Barg Willem: Boven Esweg 1, 8148 RZ Lemele - of De Lemeler Esch I Natuurcamping: Lemelerweg 16, 8148 PC Lemele. (Honden niet toegestaan!) Route is voor 95% gemarkeerd door het Wandelnetwerk Vechtdal. Let op de instructies m.b.t. de juiste looprichting!



Vervolg route



Vervolg route



Beleef Ommen! - tweedaagse (2)

22 km

1

B&B Barg Willem



B&B Barg Willem

Het witte huisje ademt binnen een en al nostalgie. Laat je verrassen en geniet, op het terras of binnen, met zicht op de Lemeler Esch. In overleg vooraf kun je, na de wandeling van dag 1, ook genieten van een driegangendiner. Is een diner op dat moment niet mogelijk, je hoort het alternatief.

<http://www.bargwillem.nl/> (B&B Barg Willem)

Historie Barg Willem

De plek "Barg Willem" wordt al heel lang bewoond. Op de eerste Kadasterkaart van 1832 staat "Bergjan" vermeldt. Kennelijk woonde er in die tijd ene Jan hier op de berg. Deze woonplek schijnt later ook gebruikt te zijn als dependance van het Hotel De Lemelerberg (foto), nu een Theehuis.



Buurtschappen en Lemeler Esch

Historie Lemeler Esch

De circa 22 nederzettingen van de gemeente Ommen zijn onder te verdelen in twee groepen: esdorpen en ontginningsnederzettingen. De meeste Ommer esdorpen werden al worden al rond de dertiende eeuw vernoemd. De Lemeler-es was één van de grootste ontginningsnederzetting.



Behalve de essen had het dorpje Lemele de beschikking over de uitgestrekte heidevelden van de Lemelerberg en de hooi-/weilanden langs de Regge. Lemelerveld was één van de vijf ontginningen vanaf het midden 19e eeuw.



Beheer Landschap Overijssel

Elk terrein is uniek en heeft een eigen karakter. Op de Lemelerberg geniet je van het weidse uitzicht over heide en jeneverbessen. Dat eigen karakter van elk terrein willen we benadrukken. Landschap Overijssel kan altijd nieuwe vrijwilligers gebruiken. Vele handen maken immers licht werk.

De Natuurwerkgroep Archem werkt op de Lemeler- en Archemerberg aan onderhoud van bos en heide. Dankzij deze vrijwilligersgroep blijft de heide een uitgestrekt terrein waar de schapen van onze kudde kunnen grazen.

<http://www.landschapoverijssel.nl/natuurgebieden> (Landschap Overijssel)



Boscafé De Lemelersch

Je kunt bij het Boscafé van De Lemelersch Natuurcamping terecht voor o.a. koffie met huisgemaakte taart, soepen en andere gerechten op de kaart. Het Boscafé is, in principe, het hele jaar door elke dag open van 10 tot 17uur.



<http://lemelersch.nl/het-boscafe/> (Het Boscafé Lemelersch)



Vogelspiedscherm Archemermaten



Vogelspiedscherm Archemermaten

Aan het einde van het zandpad staat aan de rechterkant een vogelspiedscherm. Gluur hier even door de gaten en dan ziet u bijvoorbeeld het ooievaarsnest waar sinds 2011 wordt gebroed.



Knobbelzwanen

Dit natuurgebied 'Archemermaten' is erg drassig. In de plassen zijn regelmatig knobbelzwanen, ganzen, eenden en (zilver)reigers te zien. Ook vogels als de grauwe klauwier, gele kwikstaart en oeverzwaluw voelen zich hier thuis.

Overstromen

De rivier de Regge heeft in 2012 weer haar oude loop teruggekregen. Bij hoog water mag de rivier overstromen zodat het natuurgebied hier onder water komt te staan. Zo dient het als tijdelijke waterberging.



Rustpunt 't Witte Huussie'

Een rustpunt (herkenbaar aan het bord RUST.nu) tref je aan op een particulier erf langs een wandel of fietsroute. Wat tref je aan bij een rustpunt: drankjes naar keuze, versnapering en koffie/thee. Toilet (niet altijd aanwezig) en/of een oplaadpunt voor de E-bike. Let ook op de mooie Hampshire Down schapen die hier in het weilje staan!

www.

RUST  **nu**

http://www.rustpunt.nu/poi/?p_id=730/ (Rustpunt in Archem)

4

Verhalenpaal Vechtdal



Wat is een verhalenpaal?

Verhalenpalen, niet alleen te zien aan een verharde weg wanneer je aan het fietsen bent, maar ook langs het wandelnetwerk Vechtdal. Een mooie manier om een bijzonder verhaal over deze streek te beluisteren. Trap rustig op het pedaal en kies nummer 1 of 2. Veel luisterplezier.

<http://www.vechtdaloverijssel.nl/vechtdal-overijssel/fietsen/> (Verhalenpalen Vechtdal)

5

Wijngaard de Tappenmars

Wijngaard de Tappenmars

'De Tappenmars': een wijngaard en wijnmakerij in Den Ham, provincie Overijssel. De eerste wijnstokken zijn in 2005 aangeplant en inmiddels is de wijngaard gegroeid naar 3,2 hectare. In de in 2011 nieuw gebouwde wijnkelder worden druiven en andere fruitsoorten verwerkt.

<http://www.tappenmars.nl/> (Lees meer...)



NB: Individueel bezoek is niet mogelijk! Wel mag je, met toestemming van de eigenaars, als wandelaar de oversteek rechts nemen over de robuuste houten brug. Wees welkom! Gelijk rechts, voor het gebouw, staan een paar rij wijnstokken met informatie bordjes over de druivenrassen.



Bierbrouwerij De Pauw

Bier & karnemelk

Brouwer Harry Meulenhurst verkoopt niet alleen bier, maar ook heerlijk koele karnemelk & ijs van de buren (familiebedrijf). De 6 lokale speciaalbieren met Belgische receptuur hebben passende namen als Zomertrots, Wintertrots, Herfstrots (bokbier).

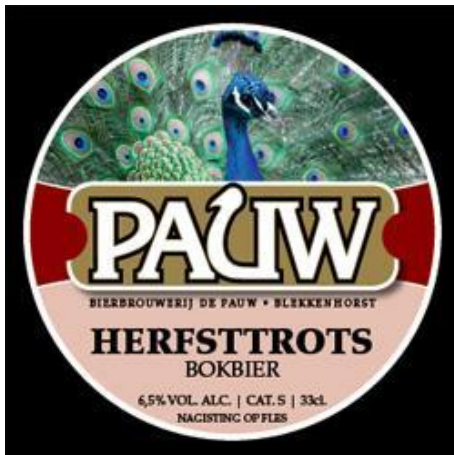
<http://www.meulenhurst.nl/> (Boerderij De Meulenhurst)



Trotse bieren

In de zelfvoorzienende schuur naast de brouwerij of aan één van de picknickbanken is het goed toeven. (Een koud) biertje uit de koelkast, koffie/thee, of biologische drinkyoghurt... allemaal te proeven en om mee te nemen. Niet vergeten om het geld in het daarvoor bestemde bakje te deponeren.

<http://www.pauwbier.nl/> (Bierbrouwerij de Pauw; Den Ham)



Bokbier van gerst, spelt, hop

Herfsttrots bokbier is een bovengistend Belgisch ale bier. Bokbier wordt soms té koud geserveerd. De aanbevolen drinktemperatuur is 8°C à 10°C. Gebrouwen van: water, gerst, spelt, hop, gist.

7

Eerder Achterbroek

Saksische hoevenlandschap

Het Eerder Achterbroek, met het riviertje De Bevert, is een beschermd gebied. Het kenmerkt zich door monumentale eiken, houtwallen, schrale bloemrijke graslanden, enkele bolle akkers en oude Saksische boerenhoeven. De kleuren van het vroegere kasteel Eerde, waartoe de boerderijen in vroegere ...



... tijden behoorden, zijn terug te vinden op de vensterluiken. Enkele heideveldjes complementeren het beeld van het oude cultuurlandschap. Schapen en koeien verzorgen de begrazing ervan. Het Eerder Achterbroek is in 1949 aangekocht door Vereniging Natuurmonumenten. Bron: Kuierroute Den Ham/Lemele.

<http://www.landgoedeerde.nl/eachterbroek.htm> (Meer over Eerder Achterbroek)



Werk in Eerder Achterbroek

De kwaliteit van de heide in het Eerder Achterbroek is sterk afgenomen. Diersoorten zoals bijvoorbeeld de adder, raakten in de knel. Ook is de karakteristieke kleinschalige landschap van het Eerder Achterbroek vervaagt. Nadat de aangewezen bomen zijn weggehaald, nemen schapen het over.

<https://www.natuurmonumenten.nl/nieuws/werk-op-de-heide-eerder-achterbroek> (Lees meer...)

8

Grafkelder fam. Van Pallandt



Grafkelder

De grafkelder van de familie Van Pallandt werd gebouwd rond 1860. De laatste bijzetting vond plaats in 1922, het betrof de weduwe van Salomon van Pallandt. Ook Philip zelf en zijn zoon, Rudolf van Pallandt liggen hier begraven.

Overwinterende vleermuizen

In de grafkelder overwinteren vleermuizen, zoals de baardvleermuis, de franjestaart en de watervleermuis. De dikke muren en goede isolatie zorgen voor een vorstvrije ruimte met een gelijkmatige temperatuur. Dat is precies wat vleermuizen nodig hebben. Via luchtkokers kunnen ze de grafkelder in.

Eerde & Natuurmonumenten

Landgoed Eerde

... Slingerende wateren en kronkelende lanen, Rococo periode. Landgoed Eerde is uniek omdat er van beide stijlen elementen te vinden zijn en is ook een beschermd monument. In het parkbos staan bomen met een hoge sierwaarde zoals Fijnspar, Noordse Esdoorn en Lariks, maar ook bijzondere gebouwen.



Kenmerkend voor landgoederen zijn o.a. de indrukwekkende lange rechte lanen. Voor circa 1750 wordt in ons land gewoonlijk de Franse landschapsstijl toegepast; strakke rechte lanen en veel symmetrie. Daarna worden vele landgoederen omgebouwd naar de romantische periode, de Engelse landschapsstijl...





Kasteel Eerde

In 1715 gebouwd in opdracht van de toenmalige eigenaar van Eerde, Johan Werner Baron van Pallandt. Het kasteel had verschillende eigenaren en was o.a. hoofdkwartier van de Internationale 'Orde van de Ster van het Oosten' met de leider Krishnamurti. Beheerder nu, Natuurmonumenten.

Van cultuur naar natuur

In de omgeving van kasteel Eerde kun je de cultuurhistorie opsnuiven, hoe verder je van het kasteel weggaat, hoe natuurlijker de omgeving wordt. Natuurmonumenten doet dit bewust om zowel cultuurhistorische- als de natuurwaarden op het landgoed te behouden.



<https://www.natuurmonumenten.nl/monumenten/kasteel-eerde> (Meer informatie...)

10

Scoutingterrein Ommen



Scoutingterrein Ommen

In dit bosrijke gebied ten zuidoosten van Ommen ligt het terrein Eerde van Scouting Nederland, een klein en rustig kampeerterrein. Het terrein is verdeeld in een aantal besloten groepsterreinen ieder met zijn eigen kampvuurplaats en watertappunt. Er zijn vaste sanitaire voorzieningen.

Primitief

Scouting kampeerterrein Eerde is een van de weinige terreinen in Nederland waar je nog heerlijk primitief kunt kamperen. Op het terrein zijn weinig voorzieningen en dat heeft juist zijn charme. De enige voorziening is stromend water en je kunt er naar de wc. Electriciteit is er niet aanwezig.

Natuurmonumenten

Het terrein wordt beheerd door vrijwilligers van Scouting Nederland. Het terrein is gelegen in een prachtige omgeving waar je nog echt van de natuur kunt genieten. Het Landgoed Eerde is beschermd natuurgebied, en in beheer bij de Vereniging tot behoud van Natuurmonumenten.

<https://eerde.scouting.nl/> (Scoutingterrein Eerde)

Omgeving

In de omgeving kun je uitstekend wandelen, en fietsen. In de Regge kun je zwemmen, vlotvaren en kanovaren. Iets verderop gelegen vind je de heidevelden van de Lemelerberg en de zandverstuiving de Sahara. In Ommen en Den Ham zijn zwembaden, beide op ca. 3 kilometer afstand.

Steile Oever

Stuwwal

De stuwwal bij de Steile Oever is ontstaan door het kruinende ijs in de voorlaatste ijstijd. Het heeft gezorgd voor een flink hoogteverschil. De rivier de Regge heeft er bovendien voor gezorgd dat de bocht nog verder werd uitgesleten.

<http://www.landgoedeerde.nl/steileover.htm>
(Stuwwal Landgoed Eerde)

Trap

Via een trap omhoog heb je hier een prachtig uitzicht. Ter plekke is een bijna moerasachtige sfeer. Je treft er o.a. koningsvaren en pluimzegge aan. Ook hier is het ijsvogeltje vaak gesignaleerd.

<http://www.ijsvogels.nl/> (Alles over IJsvogels)



Bloesems - Vennen - Kamp Erica



Kamp Erica

Kamp Erica was tijdens de tweede wereldoorlog een strafkamp in de bossen op de Besthmenerberg. Het was gesitueerd op de infrastructuur van de Sterkampen van de theosofische beweging Sterkampen en waar Krishnamurti vaak als spreker te gast was (1925-1937). (zie website stichting Oud Ommen)

<https://www.oudommen.nl/de-besthmenerberg/> (Oud Ommen - Besthmenerberg)

Krentenbloesems

Tegen de bloesemtijd (april) kun je aan het pad en op de top Besthmenerberg met uitkijktoren genieten van een zee aan witte krentenbloesems. Er is een jaarlijkse bloesemtocht van het Rode Kruis in Ommen. (zie website)



<http://rodekruisbloesemtocht.nl/>
(Bloesemtocht Rode Kruis)

Unieke vennen

De Besthmenerberg, die ooit werd opgestuwd door het geweld van de ijstijd, een ongekend panorama op hoog niveau. De Zeesserven, Besthmenerven en het Dode Ven (bijna verland) staan ook bekend als 'De Meertjes'. En, avondmist omhult Jeneverbesstruiken als Witte Wieven!



Klein amphitheater

Amphitheater Krishnamurti

Dit amphitheater was het hart van de Sterkampen. De plek waar iedere dag een kampvuur werd ontstoken en waar Krishnamurti zijn toespraken hield in de open lucht. Het theater was ooit geheel rond, maar is nu voor de helft dichtgegroeid met bomen. De andere helft is recent gerestaureerd.



Dit terrein is nu onderdeel van Vakantiecentrum Ommerland. Het huidige vakantiecentrum maakte gebruik van de infrastructuur zoals die werd aangelegd voor het Sterkamp.

Verhaalpaal Amphitheater

Bij het bordje over Krishnamurti staat ook een verhaalpaal. Trap rustig op het pedaal en luister naar het verhaal over de Sterkampen uit die tijd.

Openluchttheater (Bostheater)



Het grote amphitheater

Tegenwoordig heet dit het Bostheater en worden hier 's zomers voorstellingen gehouden door uiteenlopende groepen. Aan de rand van dit theater vind je een informatiebord over de aanleg ervan, begin jaren '50 (foto: st. Oud Ommen).

Ten onrechte wordt dit vaak aangezien voor het amphitheater van de sterkampen. Het is echter pas in de jaren '50 gebouwd. Men gebruikte voor de aanleg een natuurlijke kom in de flank van de berg. Verder is het met hand en schop aangelegd. De akoestiek is van nature prachtig, probeer het!



<http://www.bostheaterommen.nl/> (Bostheater Ommen)



Treinstation Ommen

Op 15 januari 1903 werd het station Ommen geopend. De stations in het Vechtdal van Ommen, Mariënberg en Gramsbergen zijn door dezelfde ontwerper ontworpen. Openingstijden van de horeca in deze 3 stations zijn beperkt. Raadpleeg vooraf de website.



<http://www.spoor7.nl/> (Horeca treinstation Ommen)

