

# BIER & BES; DAG 1

ROUTE 17 km

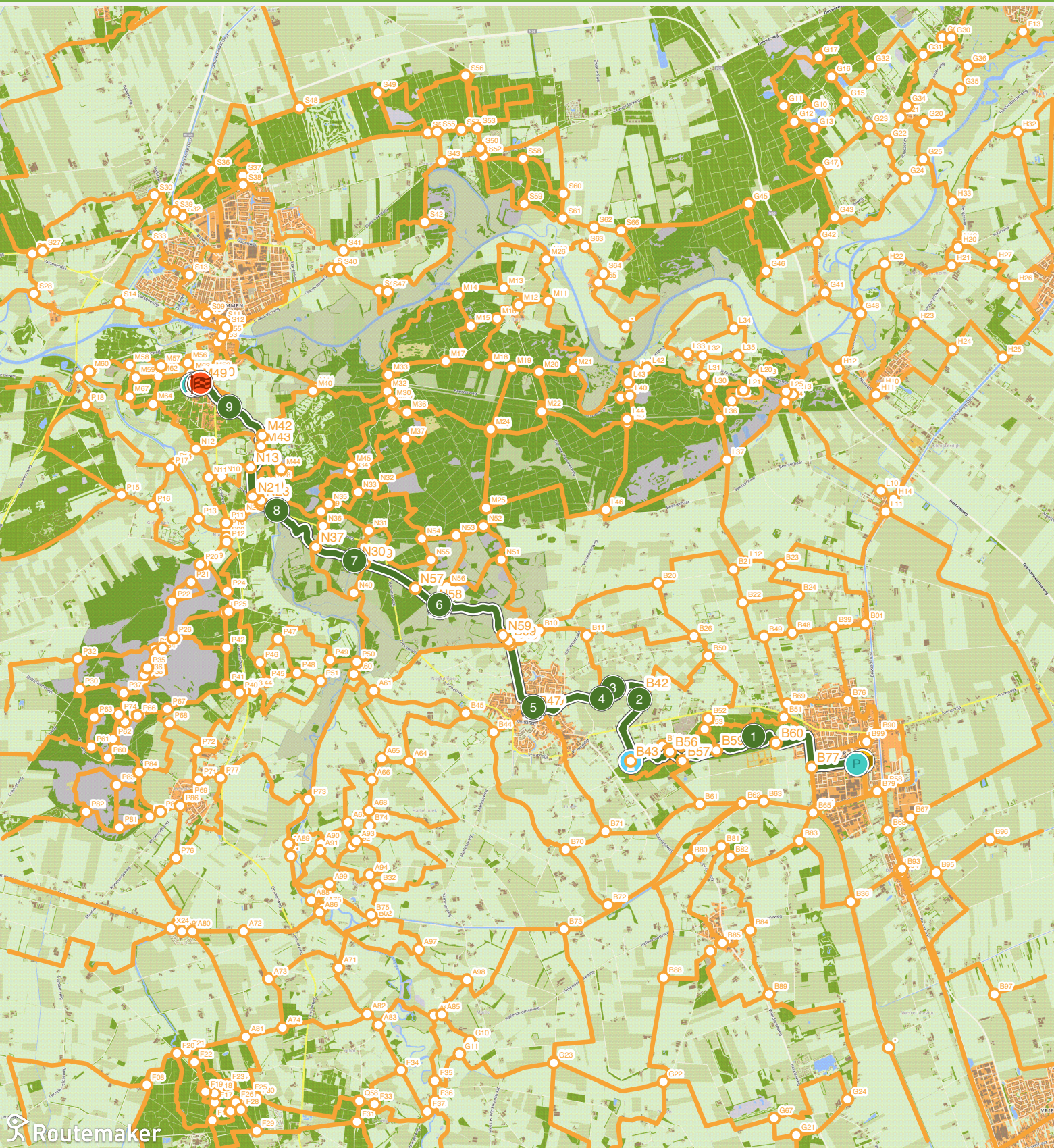


Een lekkere wandeling langs 2 lokale bierbrouwerijen én lijsterbessen waar je likeur van kunt maken. De wandeling maakt deel uit van een tweedaagse langs 3 lokale bierbrouwerijen in het Overijsselse Vechtdal. De route volgt markeringen van het Twents wandelnet, Reggepad & Vechtdalpad (blauw-wit)

Deze route is gemaakt door Landschap Overijssel i.s.m Maarten Exel & Antje Grolleman van bierwandelweekend Vechtdal.

20  
23

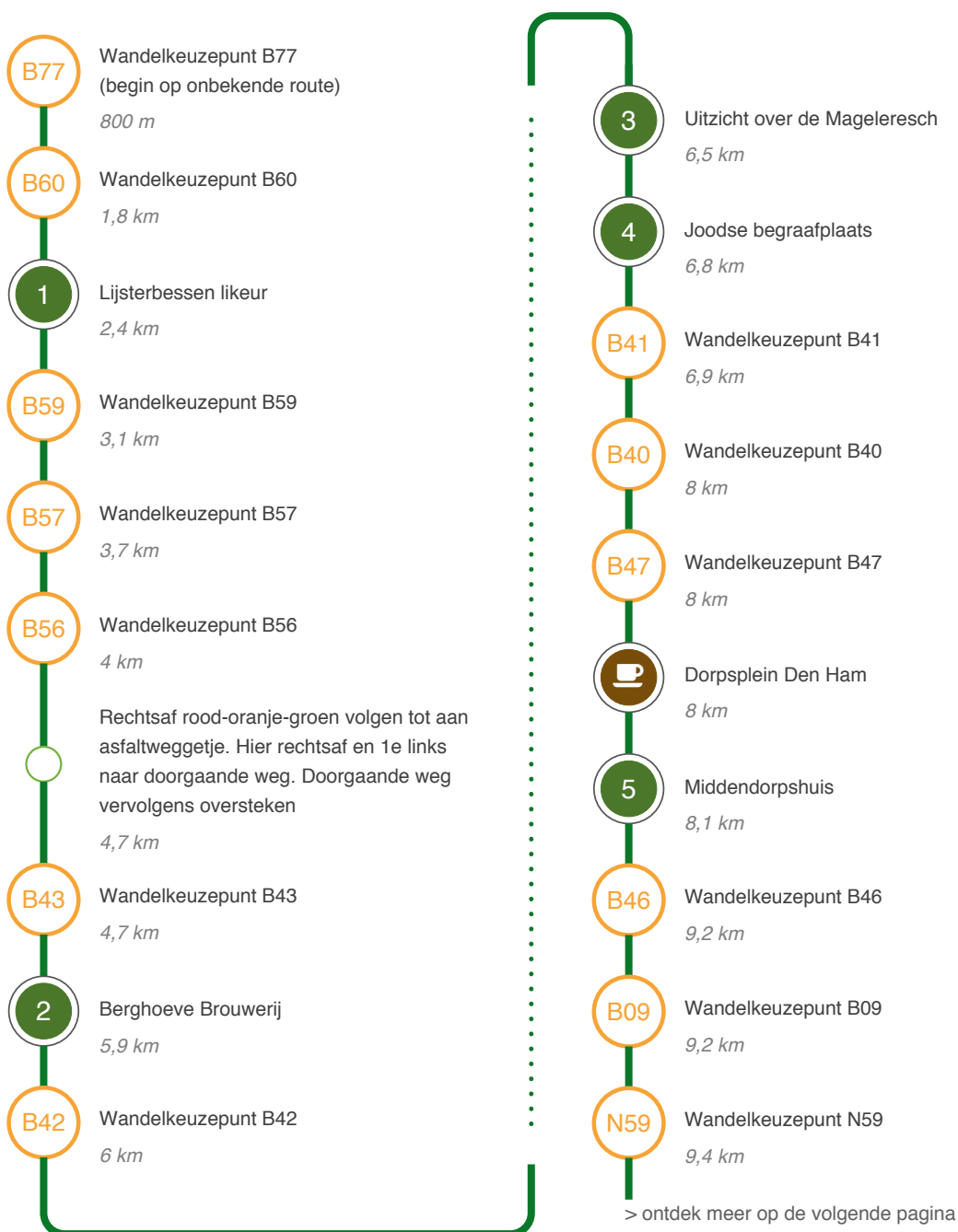
# Bier & Bes; dag 1



# Bier & Bes; dag 1

Hoe kom ik bij het startpunt?

Startpunt bij station Vroomshoop en eindpunt bij station Ommen. Bij beide stations is parkeergelegenheid aanwezig. Bier & Bes; dag 2 gaat van Ommen naar Mariënberg. Er gaat een trein tussen Mariënberg en Vroomshoop. Overnachtingsmogelijkheden dichtbij het station in Ommen. Neem contant geld mee om iets te kunnen nuttigen bij Rustpunt/bierbrouwerij Pauw en/of bier te kopen om mee te nemen. (ook toegankelijk in coronatijd). Berghoeve brouwerij is alleen open voor groepen en op afspraak..



## Vervolg route



*Einde van de route*

# Bier & Bes; dag 1

17 km

1

## Lijsterbessen likeur



### Lijsterbes

Onderweg staat regelmatig de lijsterbes. Zo genoemd omdat lijsters en andere vogels dol zijn op de bessen. De plant zorgt voor een goede voedselvoorziening vanwege de lange periode met vaak mooie rood-oranje bessen. Heerlijk voor vogels maar ook voor mensen om er likeur van te maken.



### Lijsterbessen likeur

Wat heb je nodig: 1 kg lijsterbessen, 300 gram suiker, 1 liter alcohol van 40%, 5 kruidnagelen 1 kaneelstokje

Werkwijze: De blauwzuur in de lijsterbes verdampt bij het koken. Bessen eerst in een plastic zak enkele dagen in de diepvries. Na het ontdooien, de bessen van de trossen ritsen, wassen, 5 minuten koken. Zeef de bessen eruit en doe ze in een pot met suiker, alcohol en kruiden, 2 maanden rijpen.

## Berghoeve Brouwerij

### Ambachtelijke bierbrouwerij

Er zijn geen vaste openingstijden. Wil je een proeverij of rondleiding boeken of de winkel bezoeken, bel of mail dan om een afspraak te maken. De lokale bieren met prachtige namen zijn op diverse locaties in Nederland te koop. Raadpleeg de website.



<http://www.berghoevebrouwerij.nl/> (Berghoeve Bierbrouwerij)



### Vuurdoop & Verre Vriend

Berghoeve Brouwerij is gestart op 1 januari 2010 en in de zomer van dat jaar zijn de eerste ambachtelijk gebrouwen bieren op de markt gekomen. Het eerste bier kreeg de passende naam 'Vuurdoop'. De andere biernamen, zoals 'Verre Vriend' spreken ook zeer tot de verbeelding.

### Bierbrouwen

Bierbrouwproces: graankorrels laten kiemen, drogen (eesten), verkregen mout wordt geplet (schroten), en met water tot pap gemaakt (het beslag), dat wordt verhit, gefilterd tot wort, gekookt met hop, afgekoeld aan het gisten gebracht. Variaties: andere granen, duur van eesten, gagel ipv hop.



Een biertype waarbij speciaal veel hop wordt gebruikt is India Pale Ale. Voorheen werd dat sterk gehopt om het houdbaar te maken voor de lange reis per schip naar India. Vanouds werd hop verbouwd daar waar er brouwerijen waren. Het Drentse Peize stond van de 16e tot de 18e eeuw bekend als hopdorp.

## Uitzicht over de Mageleresch



### Uitzicht over de Mageleresch

Magele is een oude buurtschap bij Den Ham. Hier ligt de Mageleresch, een karakteristieke hoog gelegen akker, waar nog authentieke zandpaden doorheen lopen. Het hoogste punt van de Mageleresch is 19m boven N.A.P.



### Gerst voor het bier

Ontkiemende gerstkorrels (gerstemout) vormen de belangrijkste grondstof voor de productie van bier. Van alle granen kan mout worden gemaakt, maar zomergerst wordt tegenwoordig het meest gebruikt voor het brouwen van bier. Op deze es staat nu mais. Gerst zou mooi zijn voor de lokale brouwerijen.

4

## Joodse begraafplaats

### Joodse begraafplaats

Boven op de es ligt, sinds 1840, de Joodse begraafplaats.



## Dorpsplein Den Ham

In de buurt van het dorpsplein zijn zowel een supermarkt als horecagelegenheden.

5

## Middendorpshuis



### Lokaal museum

Dit monumentale pand uit 1842 was in de 19e en 20e eeuw in gebruik als logement en herberg van de familie Middendorp. Nu bevindt zich in het Middendorpshuis een lokaal museum, toeristische informatie, lokale producten, en erachter de IVN kruidentuin.

## Bierbrouwerij De Pauw

In de zelfvoorzienende schuur naast de brouwerij kan geschuimd en geproefd worden. Deze schuur, tevens rustpunt, is altijd geopend. U kunt de drankjes en versnaperingen zelf pakken, en vervolgens geld in het bakje deponeren. (of zelfs overmaken) Er kunnen ook bieren gekocht worden voor thuis en/of het recept dat in POI 9 staat beschreven.

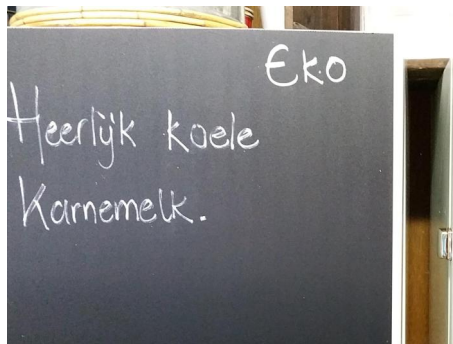


[http:// www.pauwbier.nl](http://www.pauwbier.nl) (Bierbrouwerij De Pauw)



6

## Bierbrouwerij De Pauw



### Bier & karnemelk

Brouwer Harry Meulenhorst verkoopt niet alleen bier, maar ook heerlijk koele karnemelk & ijs van de burens (familiebedrijf). De 6 lokale speciaalbiere met Belgische receptuur hebben passende namen als Zomertrots, Wintertrots, Herfstrots (bokbier).

<http://www.meulenhorst.nl/> (Boerderij De Meulenhorst)



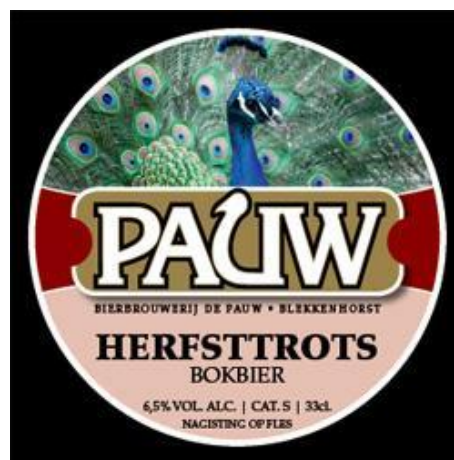
### Trotse biere

In de zelfvoorzienende schuur naast de brouwerij of aan één van de picknickbanken is het goed toeven. (Een koud) biertje uit de koelkast, koffie/thee, of biologische drinkyoghurt... allemaal te proeven en om mee te nemen. Niet vergeten om het geld in

het daarvoor bestemde bakje te deponeren.  
<http://www.pauwbier.nl/> (Bierbrouwerij de Pauw; Den Ham)

### **Bokbier van gerst, spelt, hop**

Herfsttrots bokbier is een bovengistend Belgisch ale bier. Bokbier wordt soms té koud geserveerd. De aanbevolen drinktemperatuur is 8°C à 10°C. Gebrouwen van: water, gerst, spelt, hop, gist.



7

## **Landgoed & kasteel Eerde**



### **Landgoed/kasteel Eerde**

In 1715 gebouwd in opdracht van de toenmalige eigenaar van Eerde, Johan Werner baron van Pallandt. Het kasteel had verschillende eigenaren en was o.a. ook hoofdkwartier van de Internationale Orde van de Ster van het Oosten met de mystieke leider Krishnamurti.

De havezate werd al in de 14e eeuw genoemd. Het huidige huis is van 1715. Het fraaie landgoed, dat beheerd wordt door Natuurmonumenten, heeft baroktuinen en in de ruimere omgeving een lieflijke afwisseling van akkers, weiden en bosjes op de glooiende Eerder Esch.

## Steile Oever

### Steile Oever

Een prachtig stuk langs de Steile Oever met doorkijkjes en bij droog weer doorsteekjes mogelijk naar de Regge.



## Bierboterhammen



### Recept met bier

Geen bier gekocht onderweg..? In Ommen of Dalfsen zijn deze lokale bieren ook te koop voor het recept. (De Pauw & Vechtdal)  
Wat heb je nodig: 4 snee brood, 250gr pittige geraspte boerenbelegen kaas, klont boter, 1 eetl mosterd, lente-uitjes, 1dl bier (van één van de brouwerijen)

Werkwijze: Brood roosteren, boter in koekenpan, bier erbij schenken, zodra het

tegen de kook is (niet laten koken) de geraspte kaas erdoor totdat het gesmolten is, mosterd erdoor, mengsel over de boterhammen verdelen, paar minuten onder de grill totdat het mooi bruin is. Lekker met uitjes en peper.



## Horeca in Ommen

Horeca Spoor 7, in het stationsgebouw, is niet altijd geopend; zie website. Dichtbij het station, aan de route, zijn meerdere mogelijkheden aanwezig. Archiefphoto OudOmmen.nl: Hotel / Pension S. Kuijt ten noorden van het station Ommen. Nu horeca 't Laar.



<http://www.spoor7.nl/> (Horeca in station Ommen)

