

CULTUURHISTORISCH WIERDEN 10KM

ROUTE 10 km

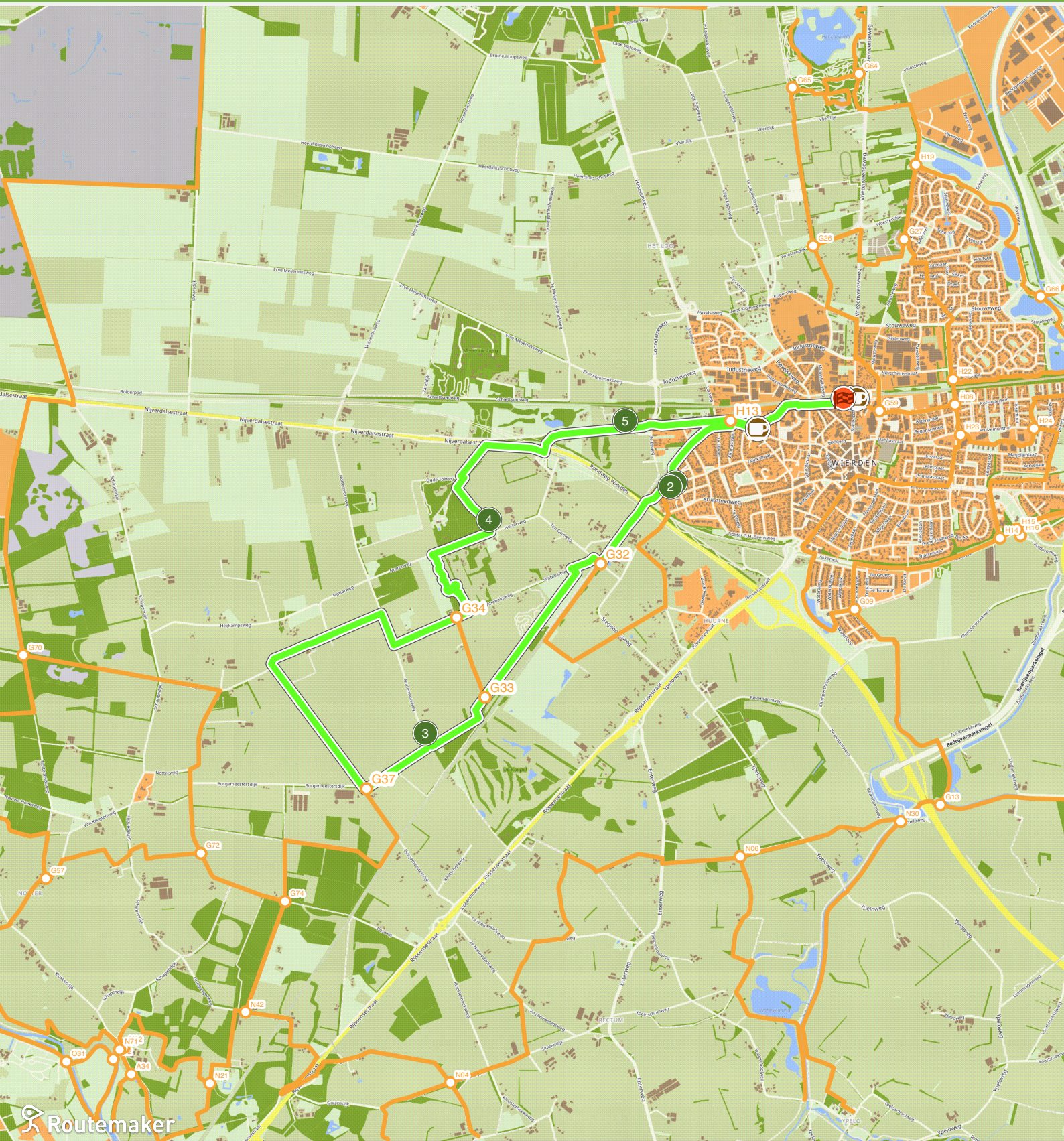


Welkom op het cultuurhistorische ommetje in Wierden. Dit ommetje van 10 kilometer neemt je mee door een bijzondere Molukse wijk en een karakteristiek landschap. De route start bij het NS station in Wierden.

Het ommetje is een initiatief van de lokale ommetjes werkgroep. Gecontroleerd en bijgewerkt door routevrijwilliger Herman Bijen.

20
25


Cultuurhistorisch Wierden 10km



Cultuurhistorisch Wierden 10km

Hoe kom ik bij het startpunt?

Start bij het NS station in Wierden.

- 
-  Restaria Sterk langs de lijn
0 m
 -  Katong Kemena
1,4 km
 -  Wijkgebouw Kandjoli
1,4 km
 -  Wandelkeuzepunt G32
(begin op groene route)
2,1 km
 -  Wandelkeuzepunt G33
3,2 km
 -  Huurnerbrink
3,7 km
 -  Wandelkeuzepunt G37
4,2 km
 -  Wandelkeuzepunt G34
6,4 km
 -  Landschap
7,5 km
 -  Waterwinning
9 km
 -  Wandelkeuzepunt H13
9,6 km
 -  Cafe Ell
9,8 km

Einde van de route

Cultuurhistorisch Wierden 10km

10 km



Restaria Sterk langs de lijn

een leuke en gezellige eet gelegenheid waar u ook terecht kunt voor een heerlijke kop koffie of thee.



Katong Kemana



Katong Kemana

Begin 2013 werd de laatste hand gelegd aan de renovatie van de Molukse Wijk. De werkzaamheden werden afgerond met de onthulling van het herdenkingsmonument 'Katong Kemana', vrij vertaald: Waarheen wij gaan.

De drie zuilen symboliseren het verleden, heden en de toekomst. Als je door de wijk loopt zie je diverse straten die de naam

dragen van een Molukse vrijheidsstrijders. de straten zijn naar hen vernoemd als dankbetuiging.



Wijkgebouw Kandjoli

Wijkgebouw Kandjoli

Bij de renovatie van de Molukse wijk is voor de kerk en het wijkgebouw een plein aangelegd. Dit plein dient als ontmoetingsplek voor de wijk.



3

Huurnerbrink



Huurnerbrink

Op de hoek met de Ten Cateweg bevinden zich drie oude erven: het Vrielink, het Hofhuis en het Westerinck, die tezamen het buurtschap Huurnerbrink vormen. Van de eerste twee erven zijn de hoeven door brand verloren gegaan. Huisnummer 19 is de herbouwde boerderij op erve Vrielink.

Aan de andere zijde van de straat bevinden zich de oude hoeven van erve Westerinck.

4

Landschap

Landschap

Pas in de loop van de vorige eeuw zijn de woeste gronden geheel in cultuur gebracht. De meeste boerderijen zijn toen vernieuwd. Kenmerkend voor het jonge ontginningslandschap zijn de rechte wegen, regelmatige verkaveling, geïsoleerde stukken bos en de verspreide bebouwing.

Maar natuurlijk ook de prachtige weilanden waarover je kunt uitkijken.



5

Waterwinning



Waterwinning

De aanwezigheid van het vele water rond Wierden maakte het mogelijk om tot grootscheepse waterwinning over te gaan. In de zeventiger jaren verrees aan de Nijverdalsestraat 98 het Vitensgebouw.

Om verdroging van natuurgebied het Wierdense Veld te voorkomen, vindt de waterwinning nu grotendeels ten zuiden van Wierden plaats.



Cafe Ell

Een cafe waar je naast een heerlijke kop koffie of thee ook gezellig kunt genieten van een heerlijk glas wijn of een koud biertje.

<http://www.cafehek.nl> (www.cafehek.nl)

