

SALLAND EN SEKDOORN

ROUTE 36 km

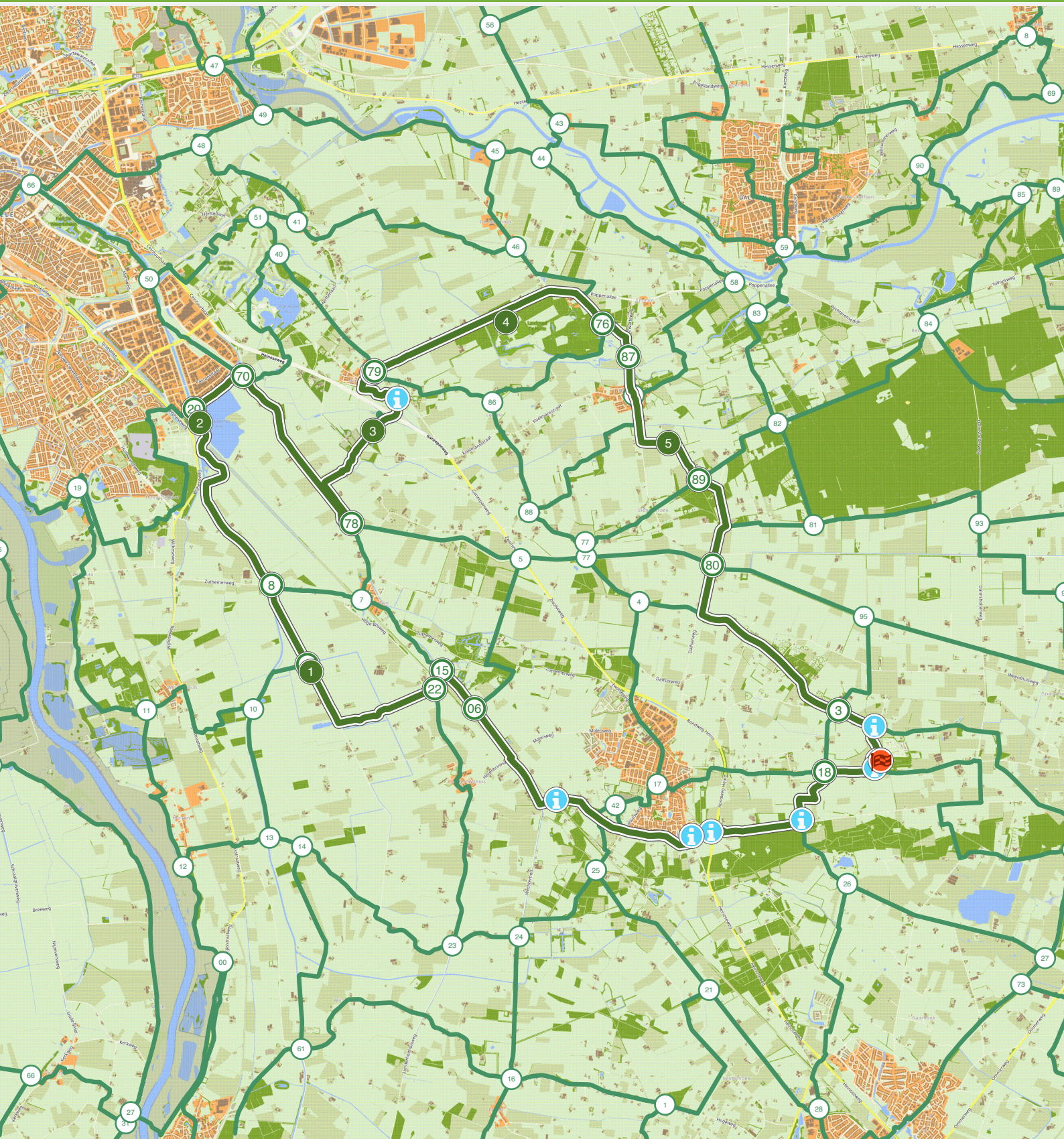


Een afwisselende fietsroute door het buitengebied van Hanzestad Zwolle. Langs de thuisbasis van Landschap Overijssel op de Horte in Dalfsen, over het sfeervolle landgoed Soeslo en een bezoek aan de Vogelkijkhut in Sekdoorn. Een aanrader voor vogelliefhebbers!

Deze route is gemaakt door Landschap Overijssel en gecontroleerd door routevrijwilliger Ab Bent.

20
22

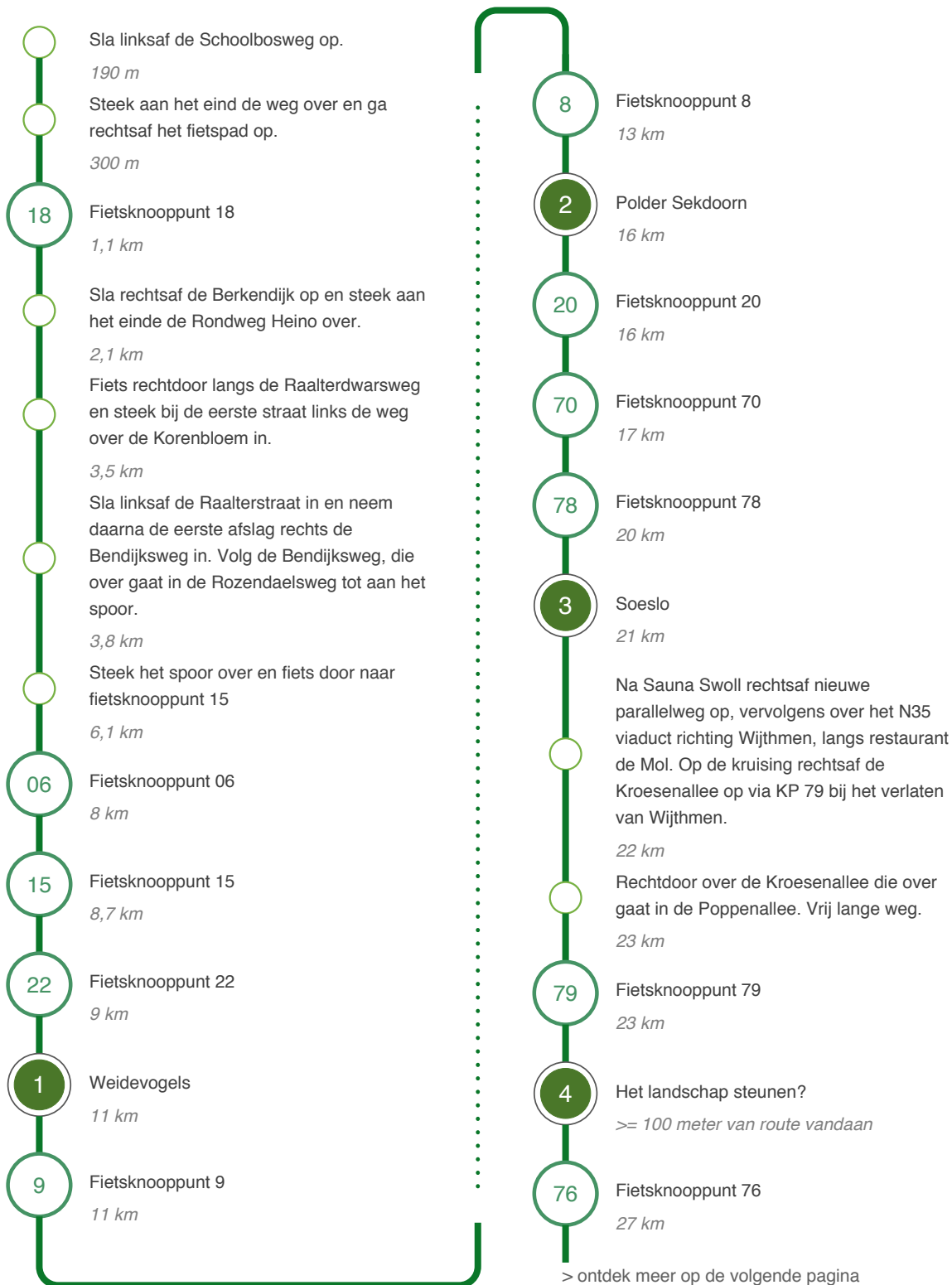
Salland en Sekdoorn



Salland en Sekdoorn

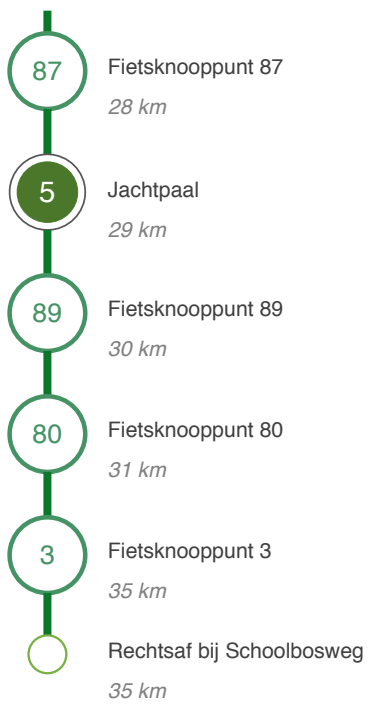
Hoe kom ik bij het startpunt?

Start en eindpunt is bij Camping Heino, Schoolbosweg 10, 8141 PX Heino. Er is parkeergelegenheid aanwezig.



> ontdek meer op de volgende pagina

Vervolg route



Einde van de route

Salland en Sekdoorn

36 km

1

Weidevogels



Hulp nodig voor weidevogels

Dankzij het werk van vele vrijwilligers en boeren worden jaarlijks meer dan 70.000 nesten van weidevogels zoals de grutto, kievit en scholekster gevonden en beschermd. Dit lijkt veel, maar het is slechts een fractie van het aantal nesten dat in onze weilanden te vinden is.

Het probleem is dat veel onontdekte nesten sneuvelen tijdens het bewerken van het land

waardoor de aanwas van jonge weidevogels steeds verder onder druk komt en het aantal weidevogels steeds verder afneemt.

2

Polder Sekdoorn

Jonge natuur dichtbij Zwolle

Verbaas je over de rust, zo onder de rook van Zwolle, vlakbij de Soestwetering. Hier geniet je van een natte polder met drassig hooiland. Een polder die ruimte aan water biedt en waar natuur zich verder kan ontwikkelen. Misschien vind je er wel een wuivende kievitsbloem. Dat zou zomaar kunnen.



Vogels spotten

Hou je van vogels spotten? Polder Sekdoorn is een eldorado voor allerlei vogels. Vogelliefhebbers kunnen hier hun hart ophalen. Vanuit de vogeluitkijkpost heb je een mooi zicht op de vele vogels in de polder. Al wel eens een zwaluwenwand gezien?



Soortenbeheer loont

Landschap Overijssel heeft ism gemeente Zwolle en Waterschap Groot Salland een oeverwaluwand aangelegd. De steile zandwanden, waar de oeverwaluw van nature zijn nesten maakt, komen steeds minder voor in Nederland. Er zijn kunstmatig betonnen wanden aangelegd. En het werkt.

3

Soeslo

Bescheiden, maar sfeervol

Op een steenworp afstand van Zwolle vind je het vriendelijke landgoed Soeslo. Het statige huis Soeslo (particulier bezit en niet toegankelijk) met rechte lanen, het ongeveer 150 jaar oude park, de fruituin, kleine gevarieerde bosjes, weiland en akkerland zijn volledig in harmonie.



4

Het landschap steunen?



Landschap Overijssel

Je bent op deze route te gast op terrein van Landschap Overijssel. Landschap Overijssel beschermt, beheert en ontwikkelt natuur & landschap met kwaliteit voor mens, plant en dier zodat het er goed leven is.

Help mee!

Help mee bij de bescherming en ontwikkeling van het landschap in Overijssel en het onderhoud van wandel- en

fietsroutes, zodat je kunt blijven genieten van dit mooie, afwisselende Sallandse landschap! Meld je aan als donateur op:
<https://www.landschapoverijssel.nl/financiele-steun/word-donateur>

5

Jachtpaal

Jacht paal

Deze Bentheimerzandstenen paal staat hier als baken van het jachtterrein van landgoed Den Aalshorst. Op deze wijze werd de omvang van het jachtterrein aangegeven.

