

NATUURAKKERS & BUITENPLAATSEN ROND LIERDERHOLTHUIS

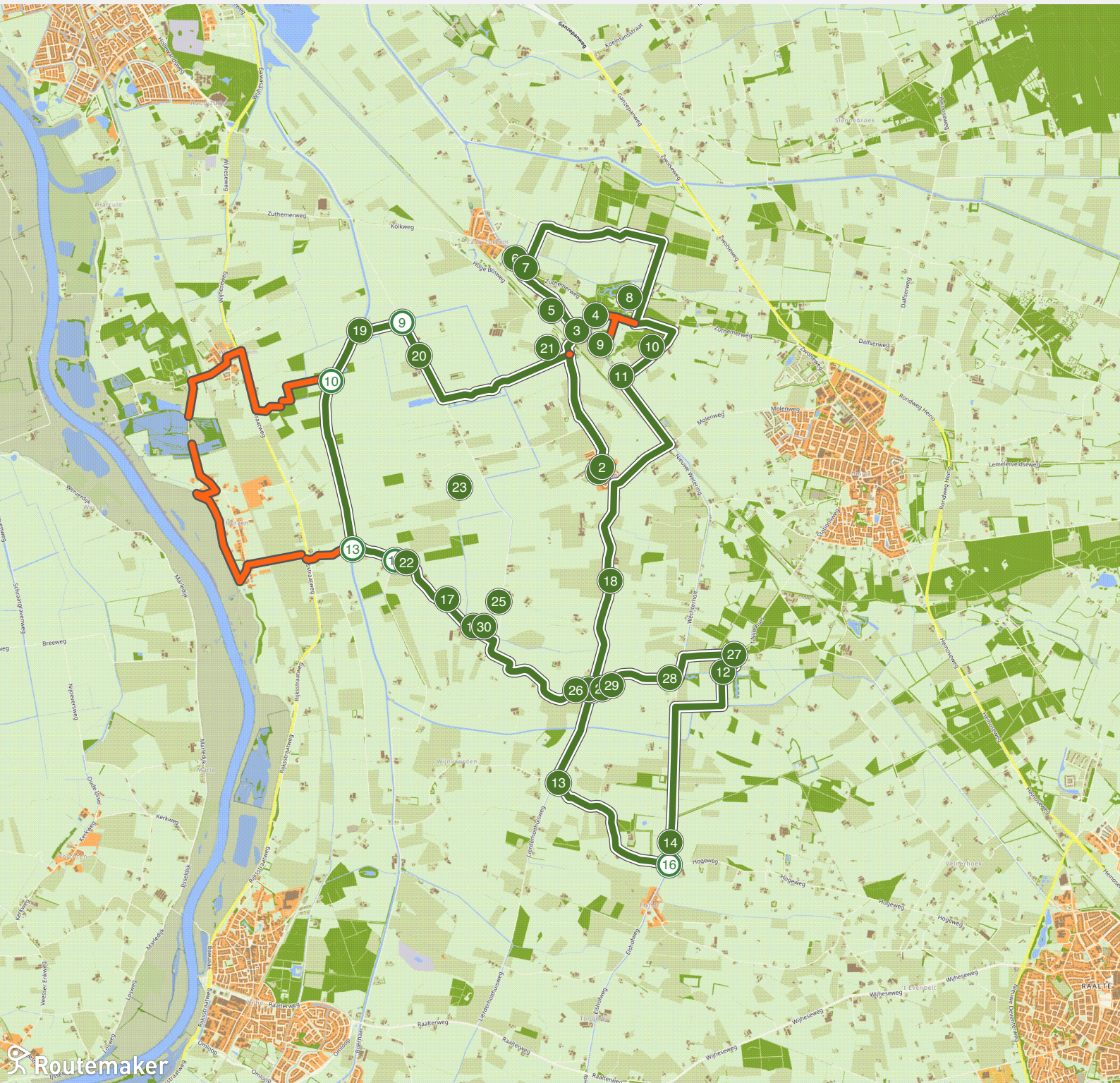
ROUTE 29 km



Ontdek het mooie Sallandse coulissen-landschap, dwars door de oudste polder van Nederland, de Lierder- en Molenbroeker polder met al haar bezienswaardigheden. Zie ook voor informatie : <http://www.lierderholthuis.com>

Deze route is samengesteld door Annuska de Jongh de Leeuw - Ogink i.s.m. Landschap Overijssel.

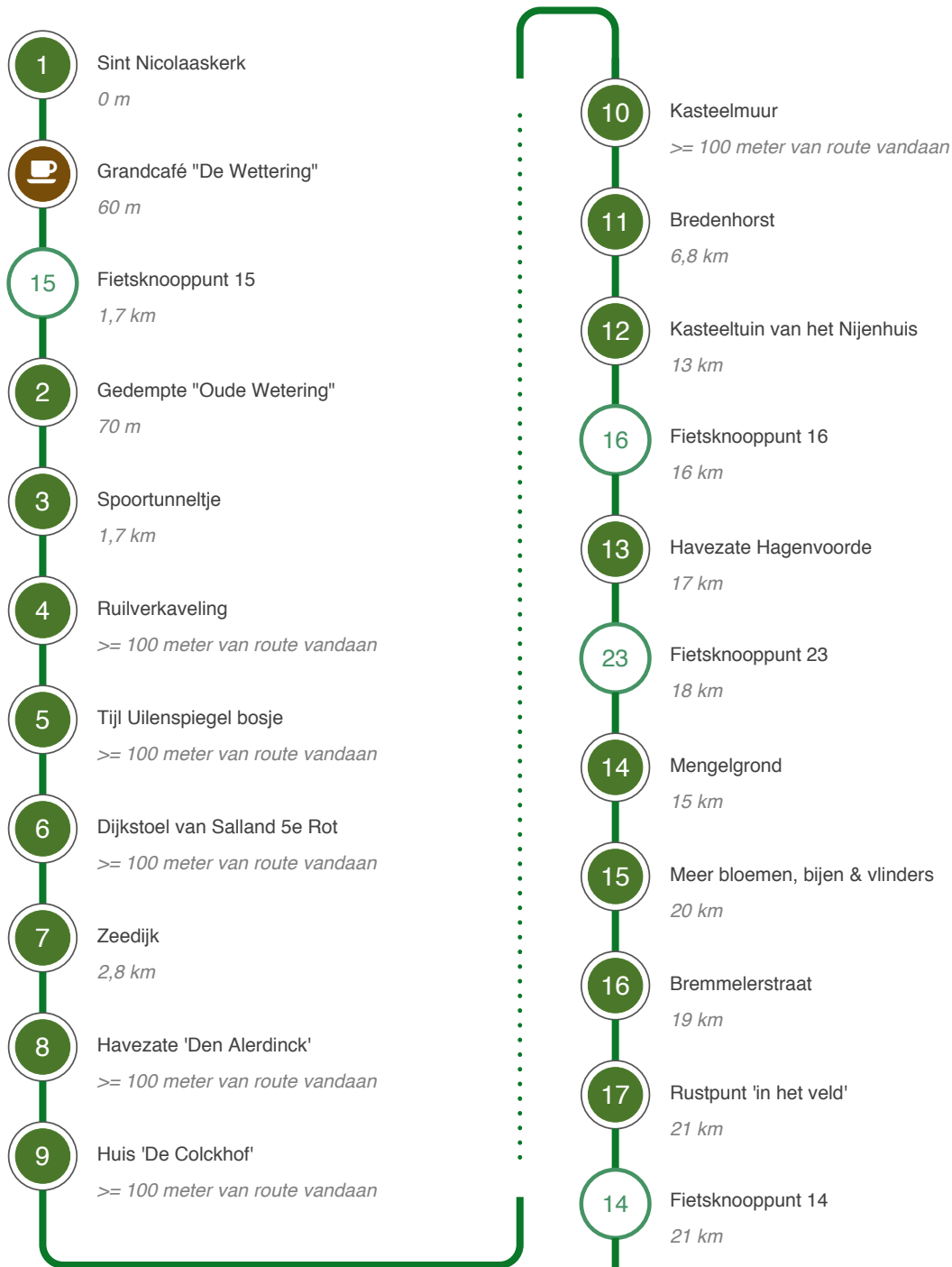
Natuurridders & buitenplaatsen rond Lierderholthuis



Natuurridders & buitenplaatsen rond Lierderholthuis

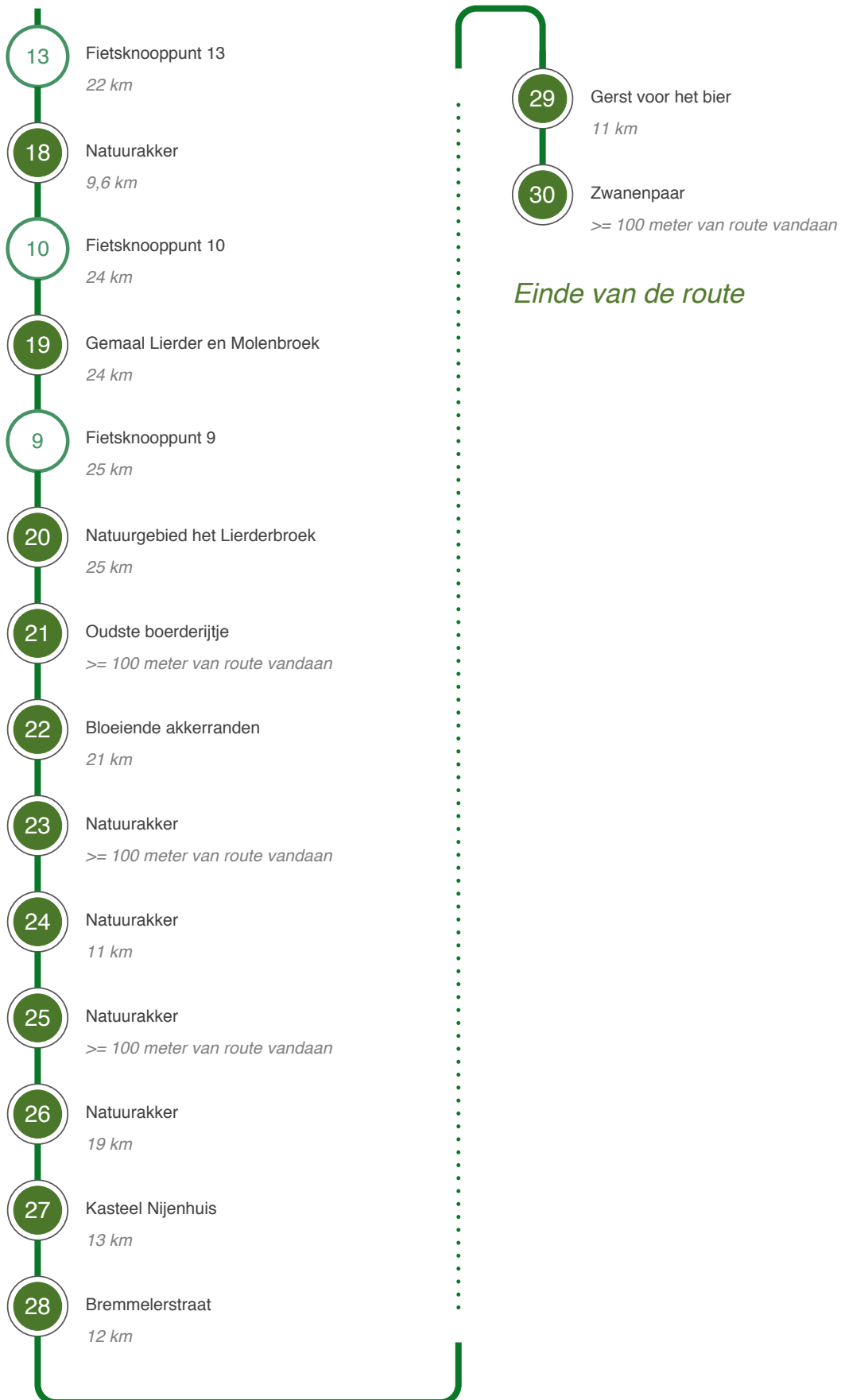
Hoe kom ik bij het startpunt?

Je kunt starten in het dorpshart van Lierderholthuis. Lierderholthuis is te bereiken via de N35 vanuit Zwolle naar Heino te rijden, de eerste afslag bij de stoplichten rechtsaf, Heino in. Bij de rotonde de eerste afslag de Molenweg op. Doorrijden tot aan de T-splitsing in Lierderholthuis, rechtsaf, 2e weg linksaf kun je de auto parkeren en starten met de fietstocht.



> ontdek meer op de volgende pagina

Vervolg route



Natuurkokers & buitenplaatsen rond Lierderholthuis

29 km

1

Sint Nicolaaskerk



R.K. Sint Nicolaaskerk

Het huidige kerkgebouw is ontstaan vanuit schuur/schuilkerk die aan de overkant heeft gestaan, vandaar dat de voormalige pastorie aan de overkant van de kerk nog staat. In 2013 bestond het gebouw 150 jaar, wat uitbundig gevierd is. Thans wordt er elke zondagmorgen om 9 uur nog een viering gehouden.

<http://www.lierderholthuis.com/index.php/historie/de-kerk/toevluchtsoord-lierderholthuis/>

(Geschiedenis Sint Nicolaaskerk)

De meer dan de 150 jarige kerk



Grandcafé "De Wetering"

Grandcafé "De Wetering" U bent van harte welkom voor een smaakvol kopje koffie. Geniet van het landelijke uitzicht of van de muurschildering van het historisch hart van Lierderholthuis. Het voormalige Café is afgebrand en in 2022 herbouwd en vernoemd naar de oude wetering.

<https://www.grandcafedewetering.nl>
(Grandcafé "De Wetering")

Grandcafé De Wetering



2

Gedempte "Oude Wetering"



Gedempte 'Oude Wetering'

Om het land te ontwateren zijn er weteringen aangelegd, zoals in de omgeving Lierderholthuis Oude Wetering, Nieuwe Wetering en de Soestwetering. In de 14e eeuw werd het land ertussen in rechte kavels verdeeld, de slagenverkaveling. De wetering is in de jaren 70 gedempt.

3

Spoortunneltje

Spoortunnel

De rails die over het tunneltje liggen is de spoorverbinding Heino - Zwolle.



4

Ruilverkaveling



Landinrichting Salland-West

In de eerste jaren van 2000 is het Landinrichtingsproject Salland-West afgerond. Dit proces is in 1981 gestart, en op het informatiebord ter plekke is meer te lezen over dit proces.

5

Tijl Uilenspiegel bosje

Picknickplek Tijl Uilenspiegel

Tijl Uilenspiegel vertoefde hier eens. De sage vertelt dat Tijl Uilenspiegel onder de brug ging staan, toen het enorm regende. Hij stond tot zijn heupen in het water. Aan het eind van de dag zag hij de boerderij.



6

Dijkstoel van Salland 5e Rot



Dijkstoel van Salland 5e Rot

Net over de brug over de Nieuwe Wetering staat een krakkemikkige houten keet. Dit is een van de drie nog overgebleven 'dijkstoelen' van het Waterschap Salland. Hier werden materialen bewaard voor het onderhoud van de dijken.

7

Zeedijk

Zeedijk tegen de Zuiderzee

De watersnoodramp van 4 februari 1825, waarbij in Salland en vooral de Kop van Overijssel zo'n 350 mensen en duizenden stuks vee het leven lieten, vormde voor Bernard van Sonsbeek de aanleiding om rond zijn havezate Den Alerdinck bij Laag Zuthem een 3,5 km lange dijk aan te leggen.



8

Havezate 'Den Alerdinck'



Havezate 'Den Alerdinck'

Op deze buitenplaats, havezate Den Alerdinck vindt u kasteel Het Koningshuis, een historisch koetshuis, verschillende landhuizen en tuinen. De buitenplaats is 35 hectare groot. Zie voor meer informatie de onderstaande link.

<http://www.alerdinck.nl/den-alerdinck/historie/> (Historie van Den Alerdinck)

9

Huis 'De Colckhof'

Huize 'De Colckhof'

De Colckhof heeft een omvang van 40 hectare, waarvan 25 ha uit bos bestaat. Het gebied is sinds 1989 eigendom van de Vereniging Natuurmonumenten. In de 18e eeuw was de Colckhof een spieker die ook diende als buitenverblijf voor de eigenaar.

<https://nl.wikipedia.org/wiki/Colckhof> (Lees meer)



10

Kasteelmuur



(Tuinmuur Colckhof)

Tuinmuur

De manshoge, uit rode baksteen opgebouwde tuinmuur behorend bij buitenplaats De Colckhof, is voorzien van ezelsrug, tussen vierkante gemetselde pijlers met vierzijdige bekroningen. Van Dedem wilde een villa laten bouwen, wat echter nooit gebeurd is.

<http://www.rijksmonumenten.nl/monument/519996/colckhof:-tuinmuur/laag-zuthem/>

11

Bredenhorst

Bredenhorst

De Kolkweg, Bredenhorst en Nieuwe Wetering maken samen deel uit van de postweg van Zwolle naar Deventer. De havezate Bredenhorst was de enige riddermatige hofstede in de marke Heino. Rond 1840-60 zijn de laatste resten opgeruimd.



<http://www.kasteleninoverijssel.nl/pages/bredenhorst.htm>

12

Kasteeltuin van het Nijenhuis



Kasteeltuin 't Nijenhuis

De beeldentuin rond het Nijenhuis, één van de grootste en meest bijzondere van Nederland, biedt een boeiende doorsnede van de moderne beeldhouwkunst uit de 20ste en 21ste eeuw. Het Nijenhuis maakt onderdeel uit van museum De Fundatie in Zwolle.

<https://www.museumdefundatie.nl/nl/kasteel-het-nijenhuis-2/>

<https://www.museumdefundatie.nl/nl/beeldentuin-4/> (Museum de Fundatie)

13

Havezate Hagenvoorde

Havezate Hagenvoorde

Deze weg heet de Hagenvoorde. Vernoemd naar een havezate in de Wijhese buurtschap en marke Tongeren. Een van de bekendste bewoners van de havezate was de hofmeester en hoveling van Prins Willem III. Het huis Hagenvoorde is in 1810 afgebroken. Het landgoed Hagenvoorde bestaat nog wel.



<https://nl.wikipedia.org/wiki/Hagenvoorde>
(Lees meer)

Mengelgrond



Komgronden

Vorbij Elshof fiets je door een mengelgrondlandschap dat uniek is in Nederland. De IJssel overstromde in het verleden de laaggelegen gebieden (komgronden) en overdekte deze met een dikke laag klei. Alleen de allerhoogste koppen bleven boven het water uitsteken.

Bemesting

Op deze zandkoppen bouwden de boeren hun boerderijen en legden ze hun akkers aan. De komgronden werden gebruikt voor beweiding en hooiwinning. Dat deze laagten aanvankelijk nog regelmatig overstromden vond men niet erg; het slib uit het rivierwater was een natuurlijke bemesting voor de graslanden.

Mengen

De boeren ontdekten bovendien dat men de vruchtbaarheid van de akkers aanzienlijk kon verhogen door het zand te mengen met de klei uit de komgronden.

Door deze menging ontstonden in de loop van de eeuwen de unieke 'mengelgronden', die je, fietsend over de Leugenhorst, de Kappeweg en de Bremmelerstraat overal links en rechts van de weg aantreft.

Meer bloemen, bijen & vlinders

Meer bloemen, bijen & vlinders

Natuurakkers zijn goed voor de biodiversiteit; ze bieden voedsel en onderdak aan tal van vlinders en insecten zoals bijen. Ook in de winter, wanneer gewone akkers kaal zijn, bieden natuurakkers voedsel en beschutting aan dieren. Natuurakkers zijn genieten!



<http://www.landschapoverijssel.nl/mijn-natuurakker> (Natuurakker)



Gerst bevat weinig gluten en is daarom niet geschikt voor het bakken van brood. Door bij het gerstemeel 20-30% tarwemeel te mengen is het wel mogelijk hier brood van te bakken, maar deze broden zijn tamelijk plat. Ontkiemende gerst (mout) is een belangrijke grondstof voor bier en whiskey.

Wuivend gerst met korenbloemen

16

Bremmelerstraat



Panhuis aan de Bremmelerstraat

Boerderijen in deze Lierder- en Molenbroekerpolder zijn op dekzandruggen gebouwd. Deze zandruggen liggen kronkelig in het landschap, waardoor de oudste wegen (mits ze niet recht getrokken zijn) kronkelend door de polder slingeren. De Bremmelerstraat is daar een goed voorbeeld van.

Rustpunt 'in het veld'

Rustpunt aan het veld

Mooie natuurakkers, velden met wuivende gerst, een insectenhotel en aardappels van 'eigen land'. Als de aardappels geroid zijn, en de bloemen uitgebloeid is het toch nog heerlijk genieten bij het

<https://www.dejongheleeuw.nl> (De Jonghe Leeuw)



Natuurakker



Natuurakker

Er ligt langs het perceel een natuurakker/akkerrand in een L-vorm. Naast het vergroten van de biodiversiteit, biedt de akkerrand een lokplaats voor o.a. de sluitwesp en het lieveheersbeestje. De sluitwesp en lieveheersbeestje zijn de natuurlijke plaagbestrijders van luizen.

Uiteindelijk komt er een balans tussen de luizen en de plaagbestrijders, waardoor de schade aan de gewassen geminimaliseerd wordt.

19

Gemaal Lierder en Molenbroek

Gemaal Lierder- en Molenbroek

In 2017 is er bij de grondige renovatie van het gemaal Lierder- en Molenbroek aan de Gravenweg in Lierderholthuis, een visveilige pomp geplaatst. Zie link voor meer informatie.



<http://www.nuheino.nl/nieuws/nieuwsbericht/8991/Paling-naar-Sarragassozee-dankzij-visveilige-pomp-in-gemaal-Lierder--en-Molenbroek.html> (Renovatie gemaal)

20

Natuurgebied het Lierderbroek



(Lierderbroek)

Het Lierderbroek

Het Lierderbroek is een prachtig natuurgebied. Door boeren is het landbouwgebied tot natuurgebied gevormd, met een mooi fietspad, bloeiende weiden, waterpartijen met luidruchtige kikkers en eenden. Veel vogels, zoals de kievit, laten luid en duidelijk van zich horen in dit gebied.

<https://www.dalfsennet.nl/nieuws/250244/het-lierderbroek-prachtig-natuurgebied.html>

21

Oudste boerderijtje

Oudste boerderijtje

De oudste bebouwing in Lierderholthuis is dit boerderijtje, Lierderholthuisweg 53.



Bloeiende akkerranden



Bloeiende akkerranden

Natuurakkers die langs percelen liggen worden akkerranden genoemd. Naast het vergroten van de biodiversiteit hebben ze nog meer voordelen o.a. doordat deze randen niet worden bemest en er geen onkruid wordt bestreden.

Hierdoor is er nagenoeg geen uit-/afspoeling naar naastgelegen sloten en weteringen, en blijven de watergangen schoner.

Natuurakker

Natuurakker

Er ligt langs het perceel een natuurakker/akkerrand in een U-vorm om de boerderij. Naast het vergroten van de biodiversiteit, geeft het voedsel aan de honing, wilde bij en de hommelt (zie foto), maar zeker ook aan andere insecten.



Er zijn meerdere imkers in de omgeving, die naast hun agrarische activiteiten, oog hebben voor het vergroten van het voedsel voor de insecten. Naast het zorgdragen voor hun bijen, doen ze van alles op hun landerijen en in hun siertuinen. Wat kun jij voor ze doen?

<https://www.imkerpedia.nl> (Zie : (Wilde) bijen planten)

Natuurakker



Akkerrand

Door de bestuiving van insecten, worden er zaden gevormd. Zaden worden gegeten door vogels, maar ook door knaagdieren, zoals de muizen en de muizen worden weer gegeten door wezels, vossen, ratten, uilen, reigers en roofvogels. Zo ontstaat er een natuurlijke kringloop.

25

Natuurakker

Natuurakker

Akkerranden vergroten de biodiversiteit, maar ook het recreatieve aspect. Zeker op de fiets kun je nog intenser genieten van alle verschillende bloeiende bloemen, geuren en gezoem. Als u even stilstaat, ziet u nog meer, heel veel verschillende insecten, vogels en wellicht een jong reekalf.



Als je rustig om je heen kijkt, zie je een alarmerende kievit-ouder, die naar de kuikens roept: "Blijf zitten waar je zit en verroer je niet".

26

Natuurakker



Natuurakker

Natuurakkers vergroten de biodiversiteit. Jonge kuikens, haasjes, konijntjes maar zeker ook een reekalf kunnen zich verschuilen in de natuurakker. Vanuit de lucht zijn ze bijna niet meer zichtbaar voor hun predatoren.

27

Kasteel Nijenhuis

Kasteel Nijenhuis

Het had maar een haar gescheeld of het eeuwenoude Kasteel Nijenhuis was in de eerste helft van de twintigste eeuw aan verwaarlozing en verval ten onder gegaan. Het was de kunstverzamelaar Dirk Hannema die de provincie Overijssel ervan overtuigde het kasteel van de ondergang te redden.



Museum

Nijenhuis is nu een museum, met de kunstverzameling van Hannema als uitgangspunt. Het park met kenmerken van zowel de geometrische aanleg als de Engelse

landschapstijl en de havezate vormen een fraai ensemble.

28

Bremmelerstraat



Zandkoppen

De hoge zandkoppen waren van oudsher de beste plekken om te boeren. Tot op de dag van vandaag is dit eeuwenoude vestigingspatroon nog zichtbaar. De Kappeweg (kappe = kop, zandkop) en Bremmelerstraat is een kronkelige weg die langs de natuurlijke zandhoogten in het mengelgrondlandschap voert.

29

Gerst voor het bier

Gerst

Ontkiemde gerst wordt o.a. gebruikt voor het brouwen van bier. Het landschap zou er gevarieerder uit zien met gerst en andere (graan) soorten. Lokale bierbrouwers zouden zowel gerst als hop niet meer bij de groothandel hoeven te kopen. Goed voor de biodiversiteit én de lokale productie.



Zwanenpaar



Zwanenpaar

Jaarlijks heeft het zwanenpaar een plekje langs het water aan de Bremmelerstraat.