

# HAAKSBERGEN IN EN OM HET LANKHEET

HAAKSBERGEN IN EN OM HET LANKHEET

ROUTE 11 km



In deze wandeling neem ik je mee op een route rond en over het Lankheet. Het is een gebied met bossen/weilanden. Het is ook het gebied dat door de Buurserbeek en de watermolen een grote aantrekkingskracht heeft op de Haaksbergse bevolking. Hier is ook de mogelijkheid om over de Buurserbeek te varen.

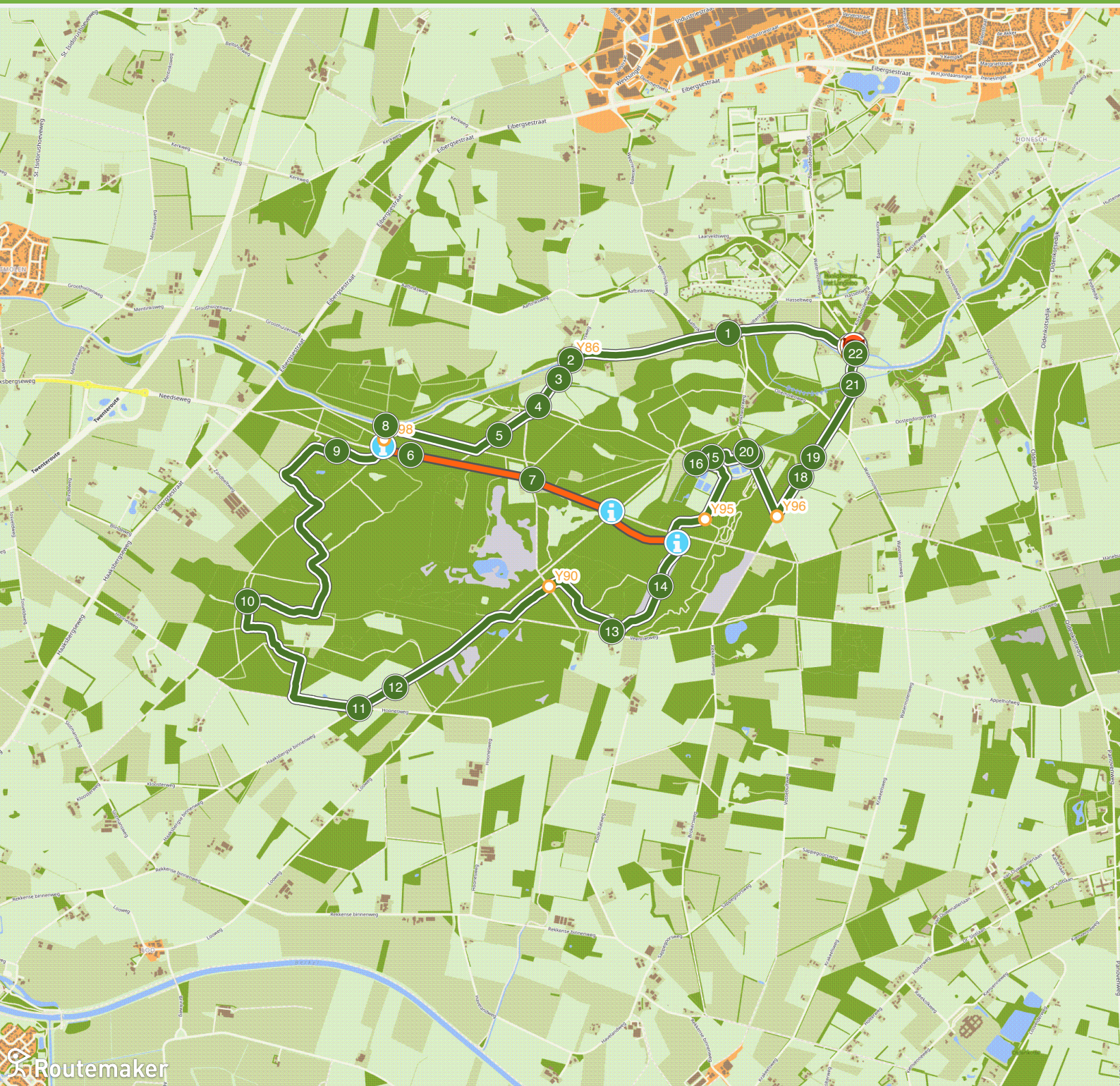
Gerard Vaanhold

20  
23



# Haaksbergen in en om het Lankheet

Haaksbergen in en om het Lankheet

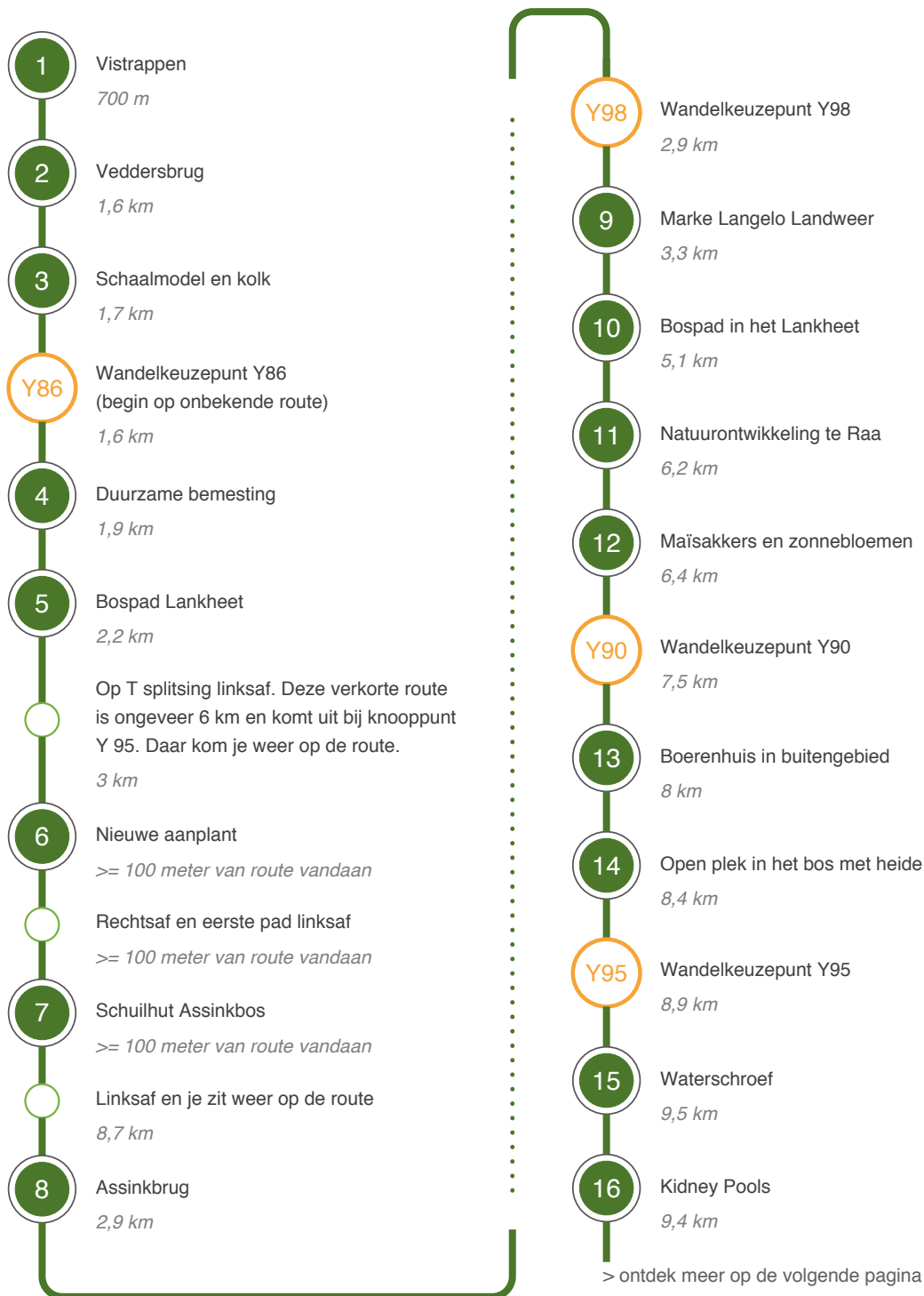




# Haaksbergen in en om het Lankheet

Hoe kom ik bij het startpunt?

Watermolenweg 3, 7481 VL Haaksbergen. Hier is ook ruimte voor parkeren op de hoek van de Watermolenweg en Hasseltweg.



## Vervolg route

-  17 Waterloop met Voorde  
*9,8 km*
-  Y96 Wandelkeuzepunt Y96  
*10 km*
-  18 Landbouw en veeteelt  
*10 km*
-  19 Boeren op het platteland  
*11 km*
-  20 Uit-ingang Lankheet  
*9,8 km*
-  21 Buurserpot  
*11 km*
-  22 Watermolen  
*11 km*
-  Horeca Bij de Watermölle  
*11 km*

## Einde van de route

# Haaksbergen in en om het Lankheet

11 km

1

## Vistrappen



### Vistrap

Door deze vistrappen hebben de vissen de mogelijkheid om stroomopwaarts te zwemmen en daar te paaïen.

2

## Veddersbrug

### Veddersbrug

Als je vanaf de brug kijkt, kun je zien dat de beek in bochten verder loopt om zo de weilanden te kunnen bevoelen.



3

## Schaalmodel en kolk



### Schaalmodel

Het water loopt hier door een schaalmodel van het vloeïweidensysteem dat hier in het Lankheet is aangelegd. Dit werd vroeger gebruikt om de weilanden met de stoffen die de Buurserbeek mee voerde, te verbeteren.

### Kolk

De kolk wordt ook wel fishflowform genoemd. Door de beweging in het water veroorzaakt deze een draaikolk voor oppervlaktevergroting. Hierdoor komt er meer zuurstof in het water, hetgeen goed is voor planten en dieren.



## Duurzame bemesting



### Kunstmest

In de 19e eeuw werd ontdekt hoe je zelf mest kon maken. Dit had grote gevolgen, want de kunstmest zorgde ervoor dat in korte tijd grote hoeveelheden grond bemest konden worden. Ook grond die voorheen niet zo geschikt was voor de boer, zoals heide, werd vruchtbare landbouwgrond dankzij de kunstmest.

### Verdroging en verontreiniging

Het was een veel snellere manier van bemesten dan het gebruik van vloeiveiden. Helaas heeft kunstmest ook nadelen. Het zorgt voor verdroging verstoort de Biodiversiteit van het land en voor verontreiniging van het water.

### Duurzame bemesting

Middeleeuwse boeren waren eigenlijk zo gek nog niet. Hun 'ouderwetse' manier van bemesten is schoon en duurzaam. Daarom hebben ze op landgoed Het Lankheet besloten het oude vloeiveidensysteem weer te gebruiken. Verderop zie je hoe dat gebeurt.

5

## Bospad Lankheet

### Bospad in het Lankheet

Het bospad laat zien hoe mooi 'Het Lankheet' is. Het is een genot om hier te wandelen.



6

## Nieuwe aanplant



### Nieuwe aanplant

Het Lankheet heeft hier enkele jaren geleden nieuwe bomen geplant, en er zullen nog meer bomen vervangen worden.

7

## Schuilhut Assinkbos

### Schuilhut

De familie van slager De Lieme hield zich eerst schuil in een hutje in het Assinkbos. De hut stond in de buurt van deze woning. Op 25 maart 1943 verhuisden ze naar het Honeschbos.

### Verraden

In 1943 kwamen ook 16 joden uit Eibergen voor een schuilplek in het Honeschbos hier in de buurt. Ze werden verraden en opgepakt door de Duitsers. Op een zondagmorgen werd ook de familie De Liemers (slager in de Oosterstraat) opgepakt.





8

## Assinkbrug



De oorspronkelijke Assinkbrug werd rond 1830 gebouwd door baron van Mulert. Zijn gronden lagen aan weerszijden van de Buurserbeek. De route via de bestaande Vloedstegenbrug of de Watermolenbrug was nogal om. De Assinkbrug zorgde toen voor een snellere oversteek.

### Assinkbrug vervangen

Waar de Assinkbrug de Buurserbeek overspande, werd een nieuwe brug gelegd. Een 19de-eeuwse spoorwegbrug uit Enschede krijgt hier een tweede leven op Het Lankheet.



9

## Marke Langelo Landweer



### Marke Langelo Landweer

Bij het uitzichtpunt van de Marke Langelo lag tevens een landweer. Zie voor meer informatie het hier geplaatste informatiebord.



10

## Bospad in het Lankheet

### Bospad in het Lankheet

Het bospad heeft geen verdere uitleg nodig, de foto laat het mooie zien van de Haaksbergse bossen.



11

## Natuurontwikkeling te Raa



### Natuurontwikkeling te Raa

Dit gebied is ontwikkeld door de familie Te Raa in samenwerking met natuurbeheer, het Lankheet en de provincie Gelderland. Zie voor meer informatie het bord dat is geplaatst.

### Informatiebord

Het informatiebord geeft mooi weer wat hier gedaan is voor de natuur.



12

## Maïsakkers en zonnebloemen



### Maïsakkers en zonnebloemen

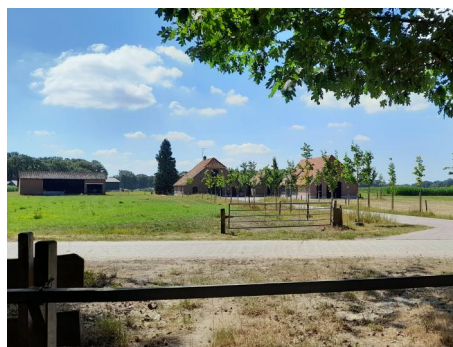
Voor o.a. de bijen zaaien de boeren zonnebloemen langs de maïsakkers.

13

## Boerenhuis in buitengebied

### Boerenhuis in buitengebied

In het buitengebied van Haaksbergen kom je steeds meer verbouwde boerenwoningen tegen. Vaak worden het twee woningen voor zowel de 'oude'/huidige boer en diens opvolger, de 'jonge' boer.



14

## Open plek in het bos met heide



### Open plek in het bos met heide

Open plek in het bos met heide. In bloei rond juli/augustus.

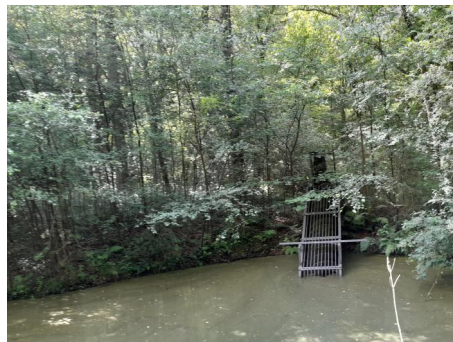


15

## Waterschroef

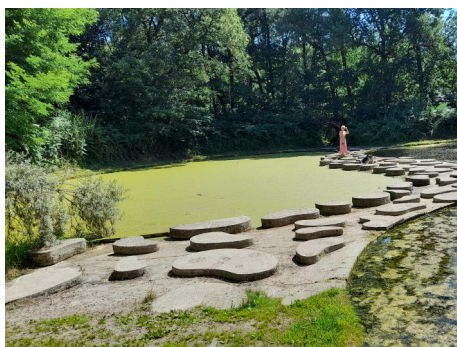
### Lankheet Waterschroef

Dit soort waterschroeven heeft als functie om het water te verplaatsen naar een hoger gelegen watergang.



16

## Kidney Pools



### Waterzuivering

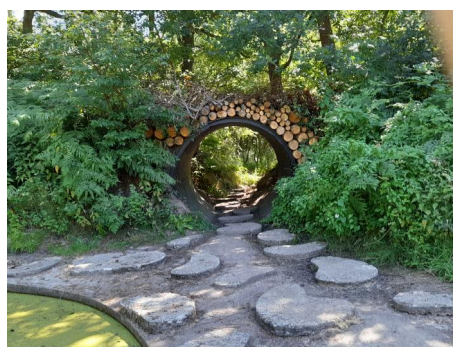
Over het water springen van de ene naar de andere grote steen, dwars door de Kidney Pools. Wist je dat 'Kidney' het Engelse woord voor 'nier' is? De stenen en de vijvers links en rechts hebben, als je goed kijkt, de vorm van een nier.

Nieren zijn bijzondere en belangrijke organen, want elke dag helpen ze het lichaam van de mens om afvalstoffen te

verwijderen.

### Na tunnel langs rietvelden

Dat doen de vijvers in het Waterpark niet zelf maar ze herbergen het gezuiverde water uit de rietvelden. Door de tunnel kom je in het klimaatbos, waar een experiment is gestart om te zien wat de invloed van de klimaatverandering is voor de vegetatie.



## Waterloop met Voorde



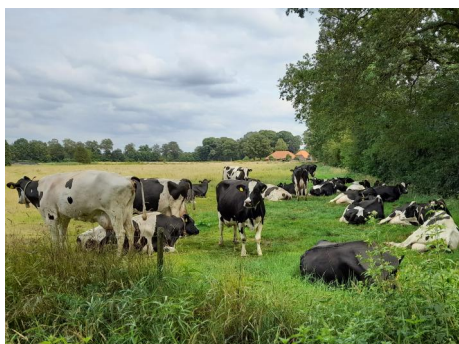
### Waterloop

Als je het Waterpark uitloopt, ga je rechts de brug over. In plaats van de brug kun je ook de Voorde nemen. Een Voorde is een doorwaadbare plaats in een rivier of beek. In de tijd dat er nog geen bruggen waren, zochten de mensen zo'n ondiepe plek in een rivier op om over te steken.

Een Voorde diende niet alleen voor het oversteken maar er ontstonden ook vestigingen op die plek. Zelfs dorpen en steden zoals Lichtenvoorde en Amersfoort.



## Landbouw en veeteelt



### Koeien in de wei

Koeien in de wei geven veel voorbijgangers een 'typisch Hollands' gevoel.



### Hooi voor de koeien

Vroeger werd hooi in een hooiberg of in de boerderij opgeslagen. Tegenwoordig wordt op veel plaatsten het hooi in plastic rollen bewaard waardoor het langer bewaard kan blijven in de winter.



## Boeren op het platteland



### De boerderij en koeien

De boerderij met koeien voor de deur zoals je vroeger veelal zag.

### De schuur

Ook treft men vaak schuurtjes aan in weilanden op het platteland. Soms zijn ze helemaal vervallen.



## Uit-ingang Lankheet



### Uit-ingang Lankheet

Bij de entree van Lankheet staat het kunstwerk de 'Poortwachters' die de ingang verbeelden. Andere kunstwerken in Lankheet zijn de 'Waterloop' (brug) en de 'Waterboog'. Deze drie kunstwerken zijn ontworpen door Marlou Busser en Niek Verschoor.

## Buurserpot

### Buurserpot

Van de 15e tot de eerste helft van de 19e eeuw voeren er kleine platbodems (een Pot) over de Buurserbeek en Schipbeek. Allerhande vracht als poteerde (witte klei), brandewijn en textiel vervoerden deze platbodems tussen het Duitse Ahaus en Deventer. Zie link voor meer informatie en/of reserveren.



<https://www.haaksbergennatuurlijk.nl/uit-in-haaksbergen/uit-met-kids/10158-buurserpot/>  
(Varen met de Buurserpot)



### Botterbrug

Hier lag vroeger een oude brug waarvan de overblijfselen van de houten fundering nog aanwezig waren bij het plaatsen van de nieuwe brug (Botterbrug).



## Watermolen

### Watermolen

De uit 1548 daterende dubbele watermolen (koren-olie) is door zijn ligging en entourage een inspiratiebron voor schilders en fotografen. Bovendien fungeert de molen als een ideale pleisterplaats voor rustzoekers. Tijdens de opening op woensdag- en zaterdagmiddag is bezichtiging mogelijk.



### Buiten bakoven

In de bakoven wordt nog steeds het gemalen graan uit de molen gebruikt voor het bakken van brood. Je kunt er ook lijnolie en meel kopen voor het bakken van lekkere pannenkoeken.



## Horeca Bi'j de Watermölle

Hier bij de Watermolen is van alles te bekijken en een mooie omgeving om te genieten. Raadpleeg de website voor de openingstijden.

<http://www.watermolle.nl/> (Watermolen Haaksbergen)

