

TRAILRUN LONNEKERBERG

ENSCHEDA
ROUTE 15 km

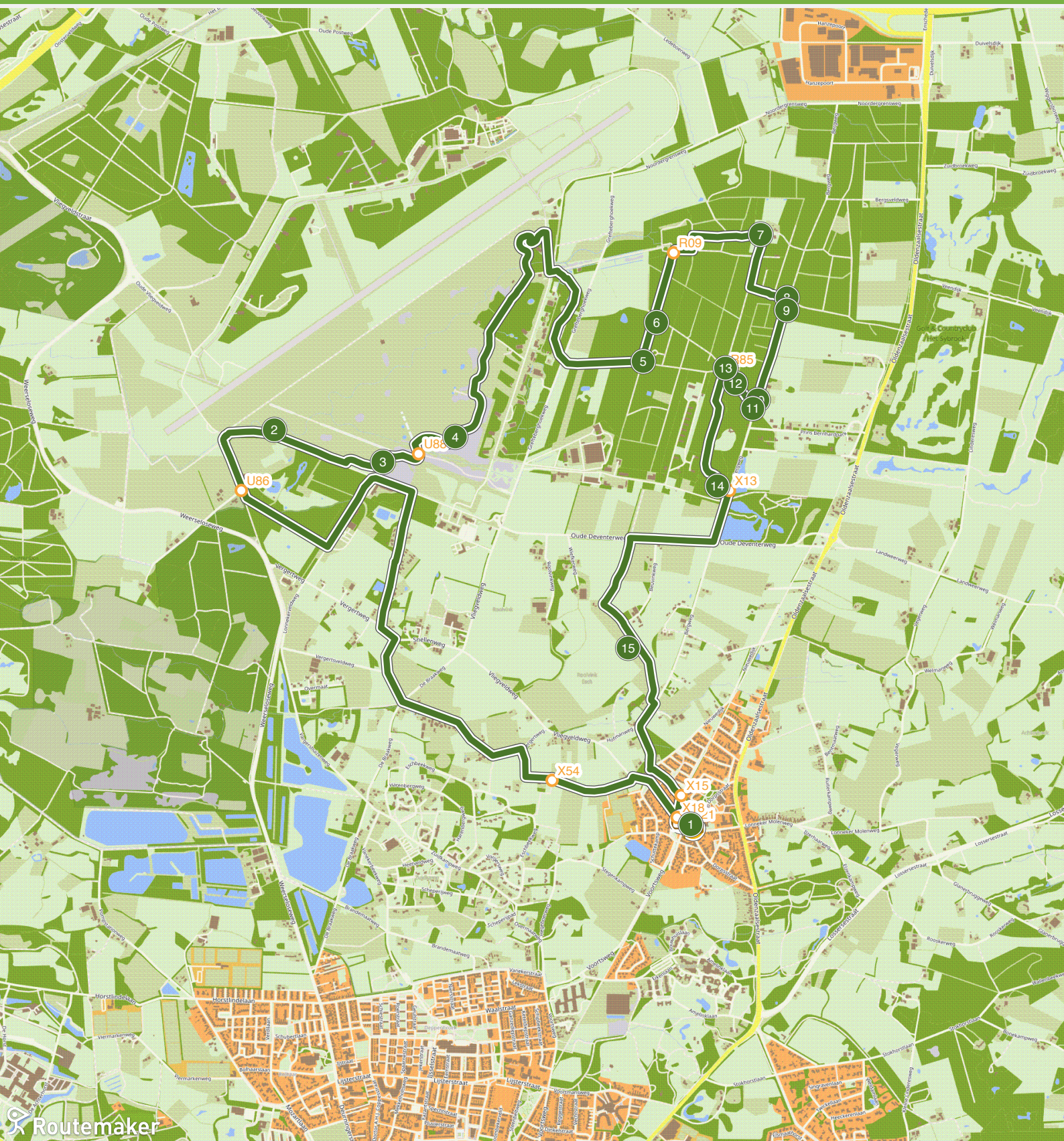


Het parcours loopt over de Lonnekerberg (hoogte 60m) en het terrein van het voormalig vliegveld Fliegerhorst (dichtbij Enschede). Een zeer bijzondere en stille omgeving door de 'verlatenheid' van het voormalige vliegveld. Deze trailrun is ook geschikt als wandelroute.

Deze trailrun is gemaakt door Landschap Overijssel. Heb je suggesties voor verbetering? We horen ze graag via antje.grolleman@landschapoverijssel.nl

Trailrun Lonnekerberg

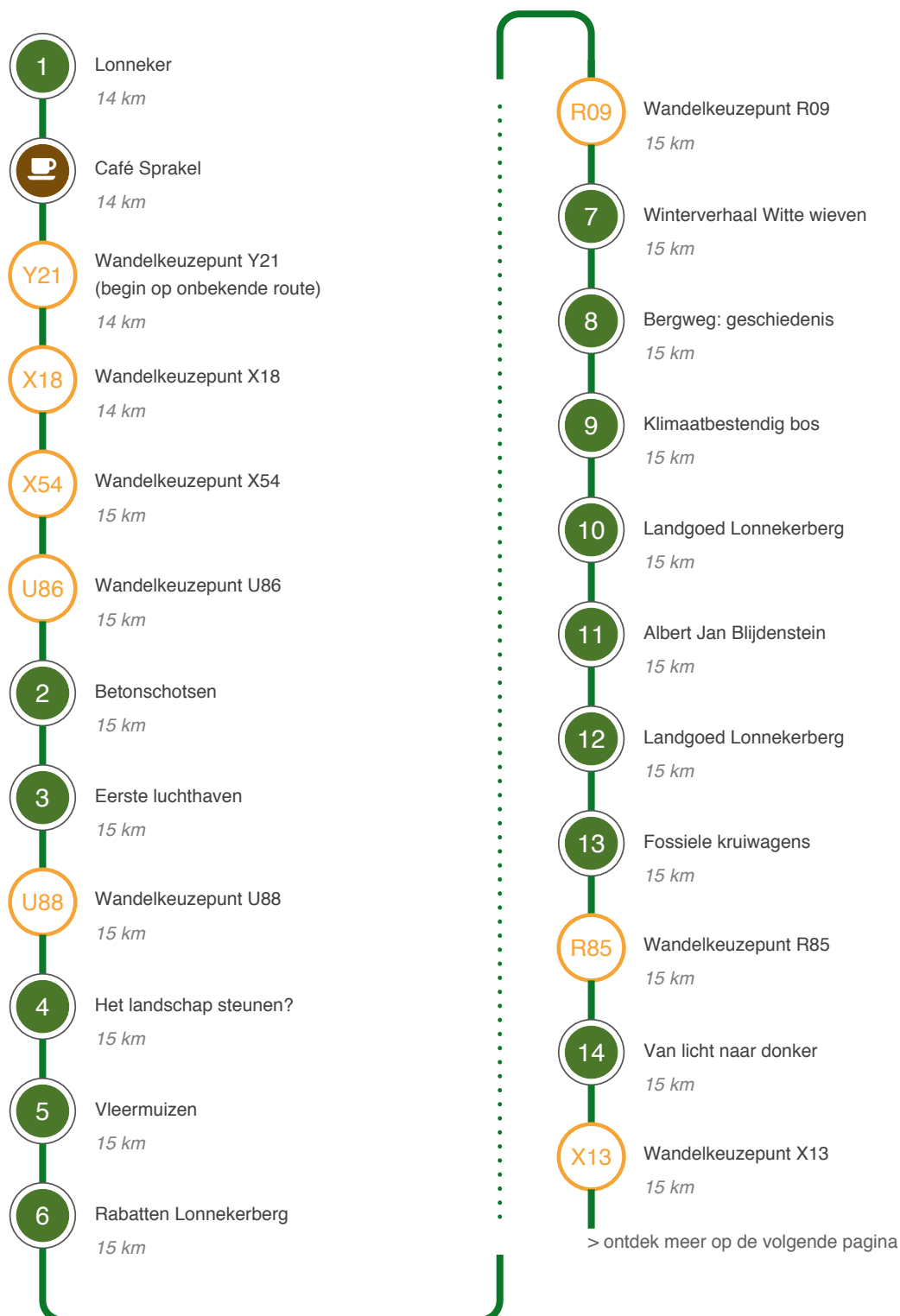
Enschede



Trailrun Lonnekerberg

Hoe kom ik bij het startpunt?

Start is bij Café Sprakel, Dorpsstraat 137 7524 CH Lonneker. Je kunt daar je fiets of auto parkeren. Tevens horeca aanwezig (check openingstijden).



Vervolg route



Roolvinkesch

15 km



Wandelkeuzepunt X15

15 km

Einde van de route

Trailrun Lonnekerberg

15 km

1

Lonneker



Lonneker

Lonneker is de naam van de marke die zich eens uitstreckte in een halve cirkel rondom het stadje Enschede. Later, onder Napoleon, werd deze marke de gemeente Lonneker. In 1934 werd de gemeente ingelijfd door Enschede.



Café Sprakel

2

Betonschotsen

Landingsbaan

De oude landingsbaan van Vliegveld Twenthe is opengebrosen en daar liggen nu betonschotsen. Deze laten het water door van de slenken die hier samenkomen. Aan weerszijden zijn jonge bomen aangeplant en nieuwe kikkerpoelen aangelegd in de vorm van bomkraters.



Eerste luchthaven

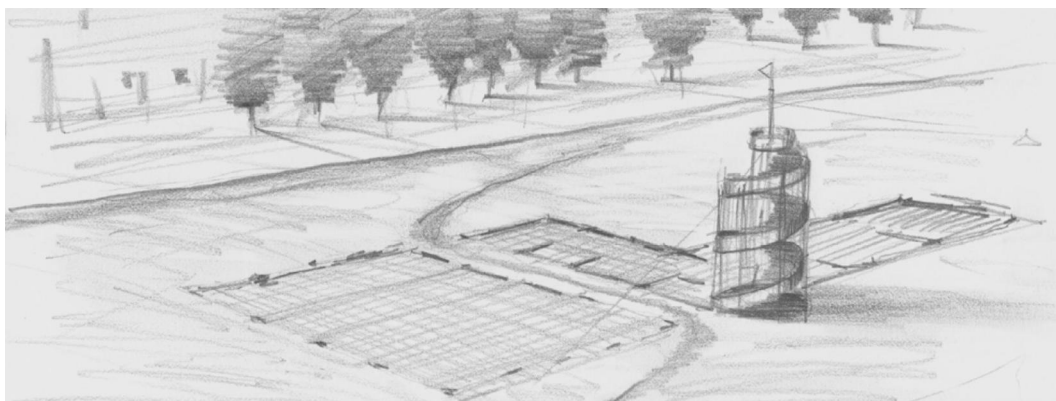


KLM-toren

Het belevingspad door het natuurgebied gaat langs de oude fundamenteën van het hotel, de hangar en de oude KLM-toren van het eerste vliegveld uit 1931. Deze fundamenteën zijn zichtbaar gemaakt met opvallende beplanting.

Beleving

In 2016 is een nieuwe eigentijdse toren gerealiseerd. Die geeft uitzicht op het terrein. In de toren zelf lees je over de historie van het eerste vliegveld.



Bij deze locatie hoort een videofragment. Bekijk dit via de website of de mobiele app.

Het landschap steunen?

Landschap Overijssel

De route-app 'wandelen in Overijssel' is ontwikkeld door Landschap Overijssel. Landschap Overijssel beschermt, beheert en ontwikkelt natuur & landschap met kwaliteit voor mens, plant en dier zodat het er goed leven is. Hier vlakbij is het bezoekerscentrum van Landschap Overijssel, Hof Espelo.



Help mee!

Help mee bij de bescherming en ontwikkeling van het landschap in Overijssel en het onderhoud van wandel- en fietsroutes, zodat je kunt blijven genieten van dit mooie afwisselende Twentse landschap!

Voor donaties verwijzen we u graag door naar onze website.

<https://www.landschapoverijssel.nl/doneren> (Donateur worden?)

Vleermuizen



Elf soorten!

Op de Lonnekerberg vinden maar liefst elf soorten vleermuizen, waaronder drie zeer zeldzame, een thuis. Daarmee is de Lonnekerberg uniek in Nederland. De vale vleermuis, de Brandts vleermuis en de Bechsteins vleermuis zijn de meest bijzondere soorten.

3000 muggen

Tegen de schemering verlaten de vleermuizen hun schuilplaats en gaan ze foerageren. Sommige soorten vleermuizen eten maar liefst drieduizend muggen per nacht.

Rabatten Lonnekerberg



Rabatten

Om het natte gebied geschikt te maken voor bosbouw liet Blijdenstein greppels graven. Hierdoor ontstonden rabatten; verhoogde wallen waarop (vooral) naaldbomen werden aangeplant. Via de greppels werd het water versneld afgevoerd om zo te voorkomen dat jonge aanplant overspoeld raakte.

Hout voor mijnbouw

Blijdenstein legde kilometers lange rabatten aan. Hij experimenteerde met bemesting en boomsoorten. Het naaldhout werd gebruikt om de gangen te stutten van de mijnen in Zuid-Limburg. Naaldhout kraakt en als een mijn dreigde in te storten werden de arbeiders gewaarschuwd door het krakende hout.

Dammen & ondiepere greppels

Inmiddels hebben we door klimaatverandering steeds vaker last van droogte. Op de Lonnekerberg maken we de greppels van de rabatten nu ondieper, zodat er in droge periodes voldoende water beschikbaar blijft. Ook leggen we dammetjes aan. Zo zorgen we ervoor dat de Lonnekerberg klimaatbestendig wordt.

7

Winterverhaal Witte wieven

Witte wieven

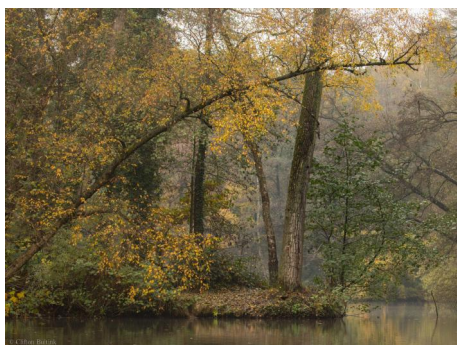
Witte wieven - een bekend fenomeen in Twente. Luister naar het streekverhaal.

Bij deze locatie hoort een audiofragment. Luister dit af via de website of de mobiele app.



8

Bergweg: geschiedenis



Boeren

Na de oorlog is de Bergweg - die loopt van Oldenzaal tot aan de kleigaten van Smulders - nooit goed onderhouden. De weg werd vroeger alleen gebruikt door boeren en af en toe een wandelaar.

Munitie

De reden dat er nooit iets werd gedaan aan de weg lag in het feit dat op enkele honderden meters een in het bos verscholen

Bunkerpark lag. In de bunkers lag na de oorlog munitie opgeslagen. Daarom was legerbasis niet gecharmeerd van verkeer op de Bergweg.

Aanleg fietspad

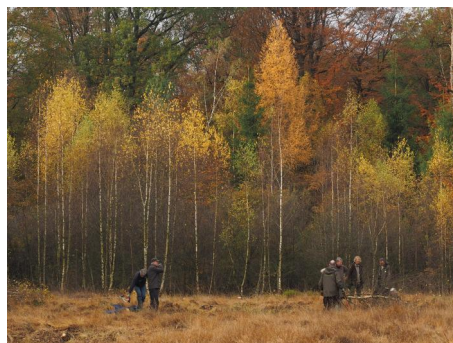
Nadat het vliegveld haar deuren sloot en de militairen waren vertrokken, hebben de bewoners uit de buurt en van de st. Lonnekerberg het fietspad aangelegd. Via crowdfunding is geld opgehaald en is een anderhalf km lang dubbel fietspad aangelegd dat nu veel wordt gebruikt.

Bij deze locatie hoort een audiofragment. Luister dit af via de website of de mobiele app.

Klimaatbestendig bos

Bosranden

Het gaat al jaren slecht met onze soortenrijkdom. Goed ingerichte bosranden met een geleidelijke, bloemrijke overgang van bos naar weiland, zorgen voor aantrekkelijke leefgebieden voor insecten en daarmee andere diersoorten. Landschap Overijssel werkt aan betere bosranden op de Lonnekerberg.



Waardevolle bosranden

Ook langs wandelpaden en op open plekken in het bos worden aantrekkelijke leefgebieden voor insecten gecreëerd. Dat doen we door vooral uitheemse bomen weg te halen, zodat zonnige, windluwe plekken ontstaan. Hier gedijen nectarplanten, kruiden en kamperfoelie (waardplant van kleine ijsvogelvlinder).

Klimaatbestendig bos

Daarnaast nemen we maatregelen opdat in natte periodes het water beter wordt afgevoerd en in droge periodes voldoende water beschikbaar blijft. Zo worden onze natuurterreinen klimaatbestendiger.

Bij deze locatie hoort een audiofragment. Luister dit af via de website of de mobiele app.

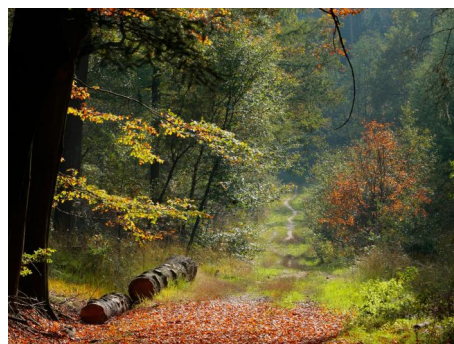
<https://landschapoverijssel.nl/over-ons/onze-standpunten/klimaatlim-bos-en-landschapseheer> (Klimaatlim: meer informatie)

<https://landschapoverijssel.nl/help-mee/doneer> (Help je ons mee?)

Landgoed Lonnekerberg

Textielachtergrond

Textielfabrikant Albert Jan Blijdenstein (1829-1896) schiep uit de natte heidevelden op de Lonnekerberg een volledig nieuw landschap. Met name het aanleggen van rabatten en het planten van naaldbomen moesten de onrendabele heidegronden winstgevend maken.



Graf Blijdenstein

Blijdenstein werd begraven op de Lonnekerberg. Uit een archief kwam onlangs het oorspronkelijke ontwerp van zijn begraafplaats naar voren. Het bleek dat familie en vrienden meer dan dertig verschillende bomen in een kring rondom zijn graf hadden geplant.

Textiel families

Op de lijst staan met name de namen van bekende Twentse textielfamilies als Van Heek, Ledeboer, Van Delden en Ter Kuile.

Albert Jan Blijdenstein



Familie van textielfabrikanten

Albert Jan Blijdenstein (1829-1896) wordt als jongste van 15 kinderen geboren in een echte textielfabrikantenfamilie. Zijn vader Benjamin Willem Blijdenstein (1780-1857) is fabriquier en oprichter van de firma Blijdenstein & Co. Zijn moeder Caterina (1786-1845) komt uit textielfamilie Ten Cate.

'Textielhuwelijk'

Albert Jan trouwt in 1853 met Geertruid van Heek (1832-1912), dochter van textielfabrikant Helmich van Heek (1785-1847). Overigens zijn ze directe neef en nicht van elkaar; de families Blijdenstein, Van Heek en Ten Cate zijn al vanaf het midden van de 19e eeuw door huwelijken met elkaar verbonden.

Heidemaatschappij

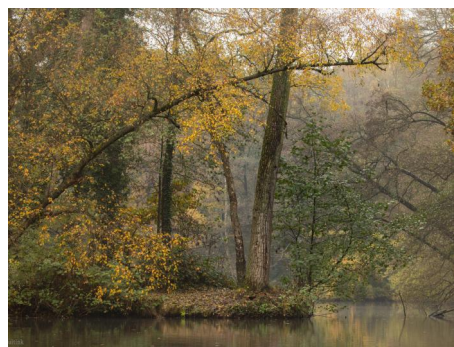
Blijdestein was zowel voorzitter van de Heidemaatschappij, als van de Kamer van Koophandel.

12

Landgoed Lonnekerberg

Nieuws bosbouwtechnieken

Veel textielfabrikanten laten op hun landgoederen villa's bouwen of boerderijen omvormen tot buitenverblijf. Blijdenstein kiest een ander pad voor de Lonnekerberg. Het wordt een bosbouwlandgoed met experimentele bosvakken, een jachthuis en boerderijen.



Productiebos

De aanleg van productiebossen moest de onrendabele heidegrond winstgevend maken. Toen Blijdenstein de Lonnekerberg in de tweede helft van de 19e eeuw kocht, was het een open heideveld. Onder zijn regie ontstaat een volledig nieuw landschap.

Vergezichten

Blijdenstein verzamelde bomen en zaden van over de hele wereld. Tussen de naaldbomen creëerde hij ruimte voor bijzondere bomen en vergezichten.

13

Fossiele kruiwagens



Kunstwerk Bert Otter

Hier zie je een kunstwerk van de Hengelose beeldhouwer Bert Otter, geplaatste door Stichting Kunstroute Lonneker. De kruiwagens verwijzen naar de geschiedenis van de Lonnekerberg. De banden zijn uit Bentheimer steen gehouwen fossielen; een knopog naar de tijd dat de stuwwal Oldenzaal is ontstaan.

Landarbeiders

De kruiwagens verwijzen ook naar de tijd van textielfabrikant Albert Jan Blijdenstein. Hij kocht deze grond in de 19e eeuw van boeren en liet de heuvel beplanten met naaldbomen. Dat gebeurde op rabatten; verhoogde kweekbedden. Deze werden met schop en kruiwagen door landarbeiders aangelegd.

Bij deze locatie hoort een audiofragment. Luister dit af via de website of de mobiele app.

14

Van licht naar donker

Licht

Het smalle bospad leidt ons door een vochtig gebied. Er staan bomen die goed tegen nattigheid kunnen zoals berken. De bomen zijn dun en laten veel lichtval door. Hierdoor kunnen ook struiken een plekje vinden. Ook is er genoeg licht om op de bodem begroeiing te vinden.



Donker

Na verloop van tijd merk je dat er iets verandert. Je bent opeens in een donker beukenbos. De bomen zijn hoog en de bodem is bedekt met afgefallen beukenblad. Er groeit bijna niets op de grond, want een groot deel van het jaar is het donker door het blad aan de bomen.

15

Roolvinkesch



Roolvinkes

Eens moet de Roolvinkes de plek zijn geweest waar een groepje Neanderthalers ruim 60.000 jaar geleden zijn kampement had opgeslagen. Het leverde de oudste sporen van bewoning in de gemeente Enschede op. Op een akker bij de Vergertweg werden een vuistbijl en een bewerkte vuursteen gevonden.

De zeldzame vondsten zijn te bewonderen in museum Natura Docet in Denekamp.

Wiefkerpad

De route van het Havezatenpad gaat via het Wiefkerpad, dwars over de Roolvinkes naar Lonneker. Het pad was eeuwenlang als kerkenpad in gebruik.