

# MANDER: ONZE BUREN UIT DE PREHISTORIE

ROUTE 13 km



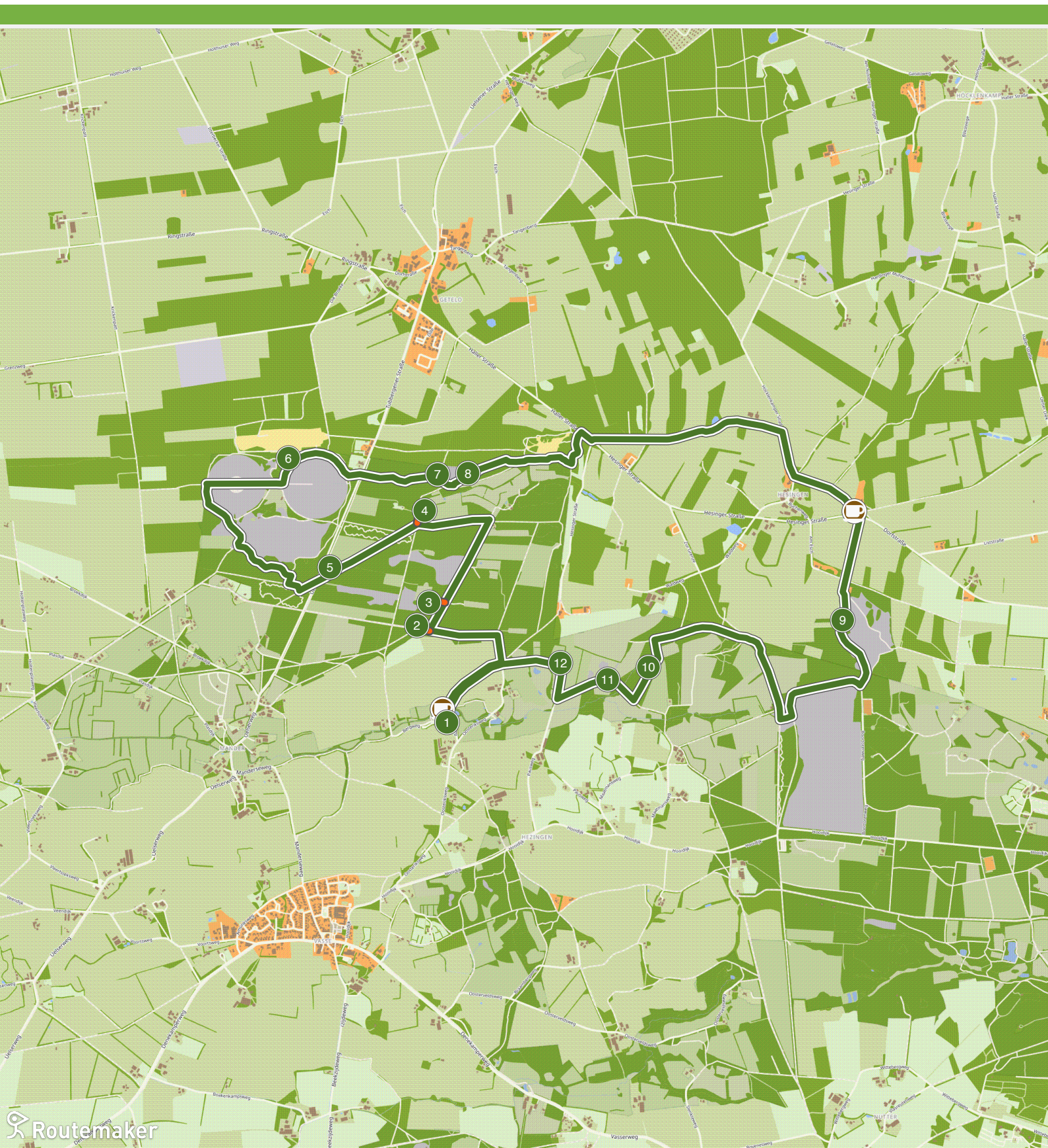
Mooie wandelroute van Mander tot over de Duitse grens bij Uelsen langs prehistorische landschapselementen zoals grafheuvels, raatakkers en een hunebed. Op de route ontmoet je 'onze buren uit de prehistorie', geënceneerd in het prehistorische landschap en prachtig gefotografeerd door Vincent Croce.

Route gemaakt door Landschap Overijssel in het kader van het project 'Onze buren uit de prehistorie'. Met dank aan model Helena en het Bronzezeithof.

20  
24



# Mander: Onze buren uit de prehistorie

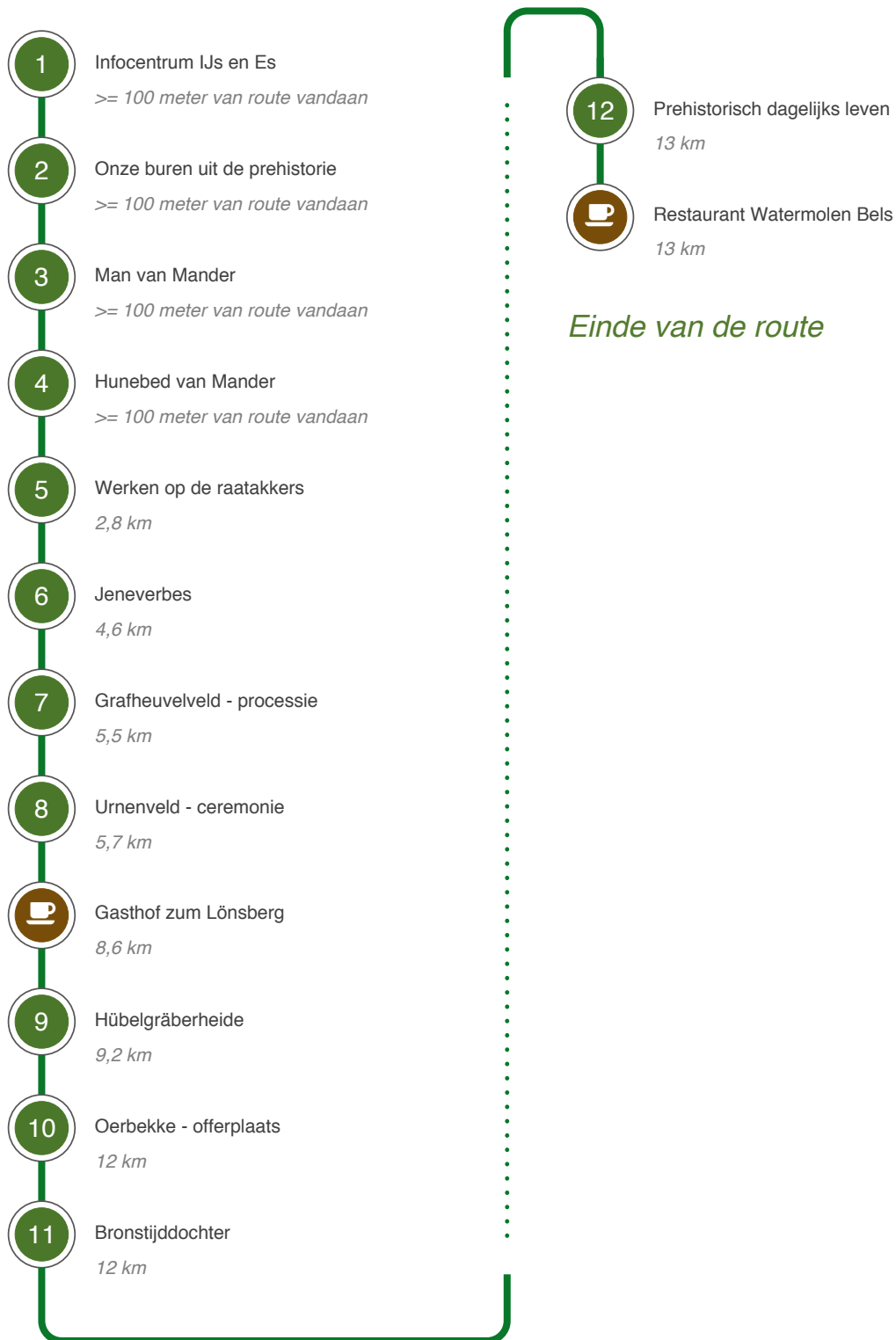




# Mander: Onze buren uit de prehistorie

Hoe kom ik bij het startpunt?

Startpunt: Infocentrum IJs & Es, Bergweg 8, Mander. Gratis parkeergelegenheid aanwezig.



# Mander: Onze buren uit de prehistorie

13 km

1

## Infocentrum IJs en Es



### IJs & Es

Welkom in ons onbemande Infocentrum IJs & Es! De vorm van dit centrum verbeeldt de kracht van het ijs. Hier in Noordoost-Twente drukte de ijsmassa zo'n 300.000 tot 150.000 jaar geleden de bevroren grond soms wel 200 meter omhoog. Zo werd de stuwwal van Ootmarsum gevormd.

### Prehistorisch landschap

Bijzonder aan dit landschap is dat we hier veel landschapselementen vinden uit de prehistorie, zoals grafheuvels, urnenvelden en raatakkers. Als we vervolgens het landschap verder 'afpellen' en de door de mens aangebrachte veranderingen wegdenken, dan blijft een prehistorisch landschap over.

### Leven in de prehistorie

Binnen het project 'Onze buren uit de prehistorie' zijn we gaan puzzelen hoe de prehistorische mens uit de brons- en ijzertijd heeft geleefd in dit landschap. Hierbij ligt de focus op de grafheuvel- en urnenveldcultuur van de late steentijd tot aan de vroege middeleeuwen (2900 vChr - 800 nChr).

Openingstijden IJs & Es: di & wo 10:00 - 17:00 do t/m zo: 10:00 - 20:00

2

## Onze buren uit de prehistorie

### Verborgен landschap

Grote delen van ons prehistorische landschap zijn verborgen; verscholen tussen de bomen of onder de bodem. Soms zien we een tipje van de sluier in de vorm van een grafheuvel (zoals hier) of raatakker. Daar kunnen we de prehistorische mens - vaak met moeite - visualiseren.



### Zichtbaar

Als een soort 'buur' die we nog niet goed kennen, maar die toch al zo'n 5000 jaar naast ons woont. Op deze route maken we onze prehistorische burenen weer zichtbaar. Om nog dichter op hun huid te komen, geven we ze letterlijk een gezicht, via foto's gemaakt in een living history-setting.

### Scenes

Verschillende scenes zijn door vrijwilligers nagespeeld in het landschap en op het Bronzezeithof (in het Duitse Uelsen) en prachtig gefotografeerd door Vincent Croce. Zo geven we een beeld van hoe onze prehistorische burenen leefden, hoe ze hun akkers bewerkten, kookten en zich kleedden.

### Feit & fictie

Hierbij zijn we zo dicht mogelijk bij de feiten gebleven. Denk aan het juiste landschap, passende kleding en voorwerpen. Maar niet voor alles is wetenschappelijk bewijs, dus een deel is interpretatie. Veel plezier op deze route!

<https://bronzezeithof.de> (Meer info Bronzezeithof >>)

## Man van Mander



### Man van Mander

Op deze plek is tijdens opgravingen in 1958 de Man van Mander gevonden in de vorm van een lijksilhouet; bijna alle botresten waren verdwenen en alleen nog een schaduw van het lichaam was te zien. De man leefde zo'n 4000 jaar geleden, in de bronstijd. Wat weten we over hoe deze man leefde?

### Boer of handelaar?

Misschien was hij een van de eerste boeren in dit gebied en zorgde hij voor zijn vee, een paar runderen, schapen, een varken en een geit. Of was hij handelaar en ging hij op pad met zijn ossenwagen om bijvoorbeeld dierenhuiden te verhandelen?

### Zonder voeten

Overigens ontbraken van deze man de voeten in het lijksilhouet. Had hij misschien een misdaad begaan en werden zijn voeten afgehakt om te voorkomen dat hij opstond uit de dood om de levenden mee te nemen naar het dodenrijk?

### Lijksilhouet & podcast

Waarschijnlijker is dat de voeten hoger lagen dan de rest van het lijf en daardoor geen afdruk nalieten. Of een deel van het silhouet is tijdens de opgraving verloren gegaan. Wil

je meer weten over de man en zijn lijksilhouet? Luister naar onze podcastserie Onze burens uit de prehistorie via spotify!

<https://landschapoverijssel.nl/prehistorie-fase-2-veldonderzoek> (Link naar podcastserie)



4

## Hunebed van Mander



### Hunebed

Deze verhoging markeert de plek van het meest zuidelijke hunebed van Nederland; een prehistorische grafkamer gemaakt van zwerfkeien. Misschien de laatste rustplaats van de verre voorouders van de Man van Mander.

### Hunebedbouwers

Hunebedbouwers - ook wel mensen van de Trechterbekercultuur genoemd, omdat ze bekers van klei maakten in de vorm van een trechter - zaten wat verder terug in de tijd. Zo kent elke cultuur of streek zijn eigen manier van begraven.

### Keien verdwenen

Overigens is de verhoging die je nu in het veld ziet, een reconstructie. De keien van soms wel 20.000 kg waren helaas al verdwenen toen dit graf in de jaren '50 van de vorige eeuw werd opgegraven.

## Werken op de raatakkers



### Landbouwsysteem

Hier zie je een (reconstructie van) een landbouwsysteem uit de ijzertijd, een raatakkercomplex. Het zijn kleine rechthoekige, omwalde akkertjes waarop boeren in deze streek van 800 vChr tot circa 200 nChr oude graansoorten verbouwden.

### Emmertarwe en gerst

Op dit soort akkertjes zaaiden onze prehistorische burenen in het voorjaar hun emmertarwe en gerst. In het najaar werd er met sikkels geoogst. De granen werden gegeten in de soep of pap. En af en toe werd er een brood van gebakken, misschien bij bijzondere gebeurtenissen want het was een hoop werk.

### Replica's

De originele akkers zijn vrijwel niet meer te zien. Via hoogtekaarten en archeologisch onderzoek weten we hoe ze eruitzagen. Om het verhaal over dit landbouwsysteem uit de ijzertijd te kunnen blijven vertellen, hebben we replica's gemaakt op de oorspronkelijke locatie van de prehistorische wallen.



## Jeneverbes

### Jeneverbes

De jeneverbes die je hier groeit, is een mooie aanleiding om even stil te staan bij de maaltijd van onze prehistorische burens. Wat weten we over hun eetpatroon? Over het algemeen was het eten in die tijd saai; veel gerst, emmertarwe, bereid als pap of soep. De jeneverbes was een van de smaakmakers.

### Eikels

Ook eikels werden veel gegeten, geroosterd, vermalen of gemengd met hazelnoten. En natuurlijk bessen. Vlees en gevogelte kwamen op tafel, af en toe wild, waarschijnlijk niet vaak want de jacht kostte veel tijd. We nemen aan dat er ook vis op het menu stond.





## Grafheuveld - processie



### Processie rond grafheuvel

Hier aan de Duitse grens bevindt zich een grafheuveld. Op de foto zie je onze prehistorische buren plechtig voort schrijden, onder leiding van een soort sjamaan of geestelijk leider. Een processie zoals die zou kunnen plaatsvinden op weg naar de laatste rustplaats van een familielid of dierbare.

### Grafgift

De groep houdt halt bij de grafheuvels. Die liggen net buiten het dorp, op een wat hoger gelegen zandrug. De overleden dierbare wordt bijgezet in de grafheuvel waarin ook zijn voorouders zijn begraven. Wellicht krijgt hij een grafgift mee. Een bijl? Of een beker, voor de dorst in het hiernamaals?

### Lures

We weten dat muziek onderdeel was van het dagelijks leven in de prehistorie. Op de foto zie je dan ook 2 lures, een soort trompetten in dit geval replica's van exemplaren zoals ze zijn gevonden bij opgravingen in Denemarken en Zweden. Wellicht zorgde de lure tijdens de ceremonie voor trompetgeschal?

## Urnenveld - ceremonie

### Urnenveld

Rond de overgang naar de ijzertijd maakt de grafheuvelcultuur plaats voor de urnenveldencultuur; voortaan worden de doden gecremeerd in plaats van begraven. Kleine heuveltjes in het landschap markeren de plek waar de urnen met as zijn bijgezet, vaak in de buurt van of rondom de oudere grafheuvels.

### Urn

In deze omgeving is onder andere een urn uit 1100-500 vChr gevonden, waarvan de schouder is versierd met lijnen en de buik met verticale banen. Voor archeologen zijn graven een bron van informatie over de prehistorische mens. Zijn de doden begraven of gecremeerd? Welke rituelen hoorden erbij?





## Gasthof zum Lönsberg

Gasthof zum Lönsberg, de uitkijktoren geeft prachtig uitzicht over de omgeving.



## Hübelgräberheide

### Hübelgräberheide

Je bent hier op de Hübelgräberheide, een klein glooiend heidegebied met 14 grafheuvels uit de bronstijd. Op hoogtekarten zijn ploegsporen zichtbaar uit de vroege middeleeuwen en waarschijnlijk ook eerder. Met karren op schijfwielen, getrokken door ossen, trokken boeren hier door het landschap.



### Reizen en handel drijven

Lang werd aangenomen dat de prehistorische mens niet verder kwam dan zijn eigen dorp. Tegenwoordig weten we dat er ook al in de bronstijd verrassend ver werd gereisd en handel werd gedreven. Misschien reisde de Man van Mander hierlangs met zijn ossenwagen en dierenhuiden.



## Oerbekke - offerplaats



### Rite de passage

Hier zien we een jonge vrouw, die te midden van omstanders een sieraad in het water legt; een dochter uit de bronstijd tijdens een rite de passage. Binnenkort neemt ze afscheid van haar familie om voorgoed te vertrekken en in te trouwen bij een andere stam wellicht honderden kilometers verderop.

### Godenrijk

Onder de waterspiegel van dit brongebied van de Mosbeek vermoedt onze bronstijddochter een godenrijk. Ze schenkt haar bronzen armband aan het vennetje om de goden gunstig te stemmen. In de hoop op een veilige reis? Een mooie en rijke levenspartner? Of een gezond nageslacht? Misschien wel alle drie.

### Bronzen sieraden

Werd er geofferd in de prehistorie? Feit is dat bronzen sieraden zijn teruggevonden in natte gebieden zoals veen en moeras. Omdat het telkens om individuele vondsten gaat, en om sieraden of gebruiksvoorwerpen die nog helemaal in takt zijn, wordt algemeen aangenomen dat dit offers zijn geweest.

## Bronstijddochter

### Bronstijddochter

Terug naar onze bronstijddochter. Hier vertrekt ze voorgoed om 'in te trouwen' bij een andere stam, honderden kilometers verderop. Lang werd aangenomen dat de prehistorische mens niet verder kwam dan zijn eigen dorp. Tegenwoordig weten we dat er ook al in de bronstijd verrassend ver werd gereisd.



### Dochters ontbreken

Uit DNA-onderzoek blijkt dat hele generaties volwassen dochters ontbreken in bepaalde grafvelden van prehistorische gemeenschappen. Ook zijn sieraden - gemaakt in een andere regio - gevonden die erop wijzen dat de vrouwen die hier begraven liggen, uit andere regio's kwamen.

### Of verliefd?

Werden ze uitgehuwelijkt aan een andere stam? Had het met machtsuitbreiding te maken? Of kozen de vrouwen zelf? Misschien gingen ze mee op handelsreis en werden ze verliefd op een man in een andere gemeenschap. Wellicht wist men toen al dat het

voor het nageslacht gezond is om genen te 'verversen'.



12

## Prehistorisch dagelijks leven

### Bronzezeithof

Op deze route heb je een beetje een beeld gekregen hoe onze burens uit de prehistorie leefden. Smaakt het naar meer? Net over de grens in het Duitse Uelsen vind je het Bronzezeithof.



### Spinnen, weven, koken

Daar kun je zien hoe de mensen in de bronstijd vuur maken, hun eten bereiden, wol spinnen, linnen weven en zelfs hoe ze gaten boren. Ook vind je hier de eerste landbouwwerktuigen en een ossenwagen.

### Openingstijden

mei en juni: open op zondag 13:00 - 17:00 juli en augustus: open woensdag t/m zondag 13:00 – 17:00 november t/m april: gesloten

<https://bronzezeithof.de> (bronzezeithof.de)



## Restaurant Watermolen Bels

Restaurant gevestigd in de oude watermolen, gerund door familie Bels.

<https://www.watermolenbels.nl/> (www.watermolenbels.nl)

