

FIETSEN ROND TWICKEL

ROUTE 11 km

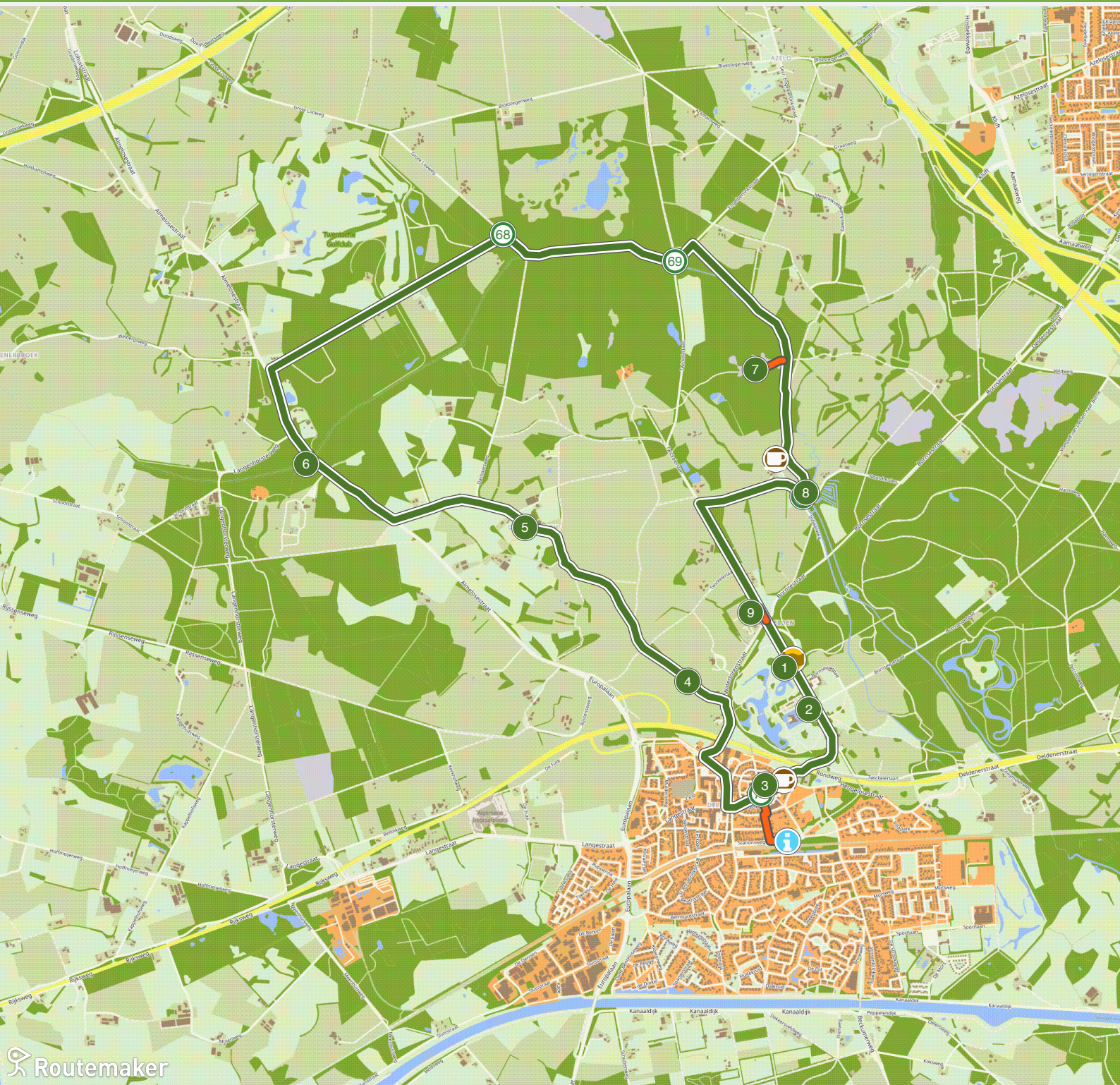


Een fietstocht vanaf landgoedwinkel Twickel, door de stad Delden, lang bos, Noordmolen, waterpartijen, en glooiende akkers. Met niet alleen uitleg over natuur en landschap maar ook over de historie van het stadje Delden en landgoed Twickel en zijn bewoners.

Route gemaakt door stichting Twickel i.s.m. Landschap Overijssel.

20
23

Fietsen rond Twickel



Fietsen rond Twickel

Hoe kom ik bij het startpunt?

Startpunt: Landgoedwinkel Twickel, Twickelerlaan, Delden. Parkeergelegenheid aanwezig (2 euro). Of: start bij NS-station Delden.



Fietsen rond Twickel

11 km

1

Twickel landgoedwinkel



Landgoedwinkel

Dichtbij het kasteel, tegenover het parkeerterrein, ligt de Landgoedwinkel. In dit entreegebouw naar het huispark kun je informatie over het landgoed krijgen en 'Twickel'-artikelen kopen, zoals tafellinnen, wijn, honing en streekproducten van pachters: o.a. kaas, eieren en Twents landvlees.

Openingstijden

Open van april t/m oktober, woensdag t/m zondag 10.00 - 17.00 uur. Van nov t/m mrt, vrijdag t/m zondag 11.00 - 16.00 uur.

2

Kasteel Twickel

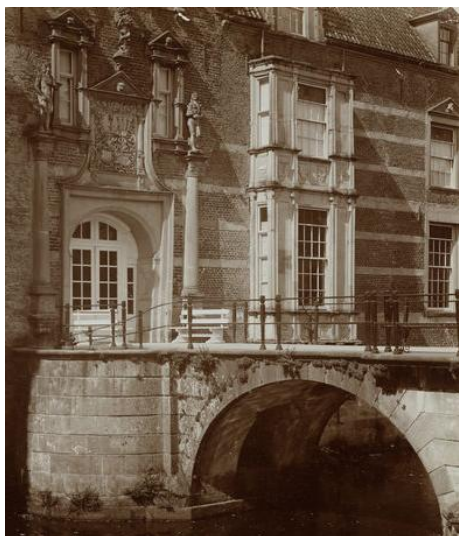
Kasteel Twickel

Centraal op landgoed Twickel ligt het kasteel. De oudste delen, waaronder de toren aan de voorzijde, stammen uit de 15e eeuw. Door de eeuwen heen is het kasteel flink veranderd. Zo zijn de 'bouwhuizen' met paardenstallen en koetshuis op het voorplein bijgebouwd in de 18e eeuw.



Huis to Eysinc

Landgoed Twickel is ontstaan in de middeleeuwen. De oudste vermelding van een huis op de plek van het huidige kasteel is uit 1347. In dat jaar kocht Herman van Twickelo het 'Huis to Eysinc', zoals het in de koopakte genoemd werd. Deze akte is een van de oudste stukken in het huisarchief van Twickel.



Families

Tussen 1347 en 1953 is Twickel steeds vererfd van vader op zoon of dochter. Zo kwam het landgoed achtereenvolgend in bezit van de families Van Twickelo, Van Raesfelt, Van Wassenaer Obdam en tot slot Van Heeckeren van Wassenaer.

Kinderloos

De laatste eigenaresse, barones Van Heeckeren van Wassenaer, gravin Van Aldenburg Bentinck, had geen kinderen en besloot Twickel in 1953 in een stichting onder te brengen om het als natuur- en cultuurmonument in stand te houden.

Bewoond

Een van de doelen van de stichting is dat het kasteel bewoond blijft. De Barones woonde er tot haar dood in 1975. Nu woont er een van haar achterneven, Roderik Graaf zu Castell Rūdenhausen. Omdat het kasteel bewoond is en het interieur kwetsbaar, is het beperkt open voor publiek.

<http://www.twickel.nl> (Meer informatie?)



Hotel restaurant De Zwaan

Hotel Restaurant De Zwaan ligt in het centrum van de historische vestingstad Delden. Terras aan de straatkant.



<http://www.dezwaandelden.nl> (Meer informatie?)

3

Historisch stadscentrum Delden



Middeleeuws stadscentrum

Delden kreeg in 1333 stadsrechten, vandaar dat we het een stad mogen noemen. Een kleintje weliswaar, want het heeft maar 7.300 inwoners. Sinds 2001 is Delden onderdeel van de gemeente Hof van Twente. Aan het stratenpatroon en bebouwing kun je zien dat Delden in de middeleeuwen is gebouwd.

Sinds 1036

De oudste vermelding van Delden is van 1036. Het was toen waarschijnlijk nog een buurschap. In 1118 wordt de kerk (nu Oude Blasius) voor het eerst genoemd. De bisschop van Utrecht schonk de kerk toen aan het Kapittel van Sint-Pieter in Utrecht. De oudste delen van de kerk zijn uit de 12e eeuw.

4

Deldeneresch



Deldeneresch

Typisch voor het Twentse landschap zijn de glooiende essen: hoger gelegen landbouwgronden. De glooiing is in de middeleeuwen ontstaan. In die tijd vond bemesting plaats door het opbrengen van heideplaggen met schapenmest. Daardoor ontstond geleidelijk een verhoging van de bodem.

5

Twickelboerderij

Boerderij

Langs de weg zie je mooie Twickelboerderijen die nog in bedrijf zijn. Aan de zwart-witte luiken zie je dat de boerderijen bij het landgoed Twickel horen.



6

Twickelervaart fotoplek



Inspiratie voor fotografen

Dit is een van de meest gefotografeerde plekken rond Twickel. De bomen hangen mooi gekromd over de Twickelervaart en de spiegeling in het water maakt dit tot een fotogeniek plaatje.

7

Vlonderpad

Vlonderpad

Door het natte heidegebied Koematenveld is een bijzonder houten voetpad aangelegd. Door de combinatie met de lage naaldbomen, doet dit natuurgebied een beetje 'buitenlands' aan.

Krudopbrug

De Krudopbrug, genoemd naar Edzard Krudop, voormalig voorzitter van stichting Twickel, is een ontwerp van Michael van Gessel. De palen verwijzen naar de jachtpalen van Twickel, die vanouds de grenzen van het jachtgebied markeren.



Erve Möllinkwoner

Noordmolen



Koren- en oliemolen

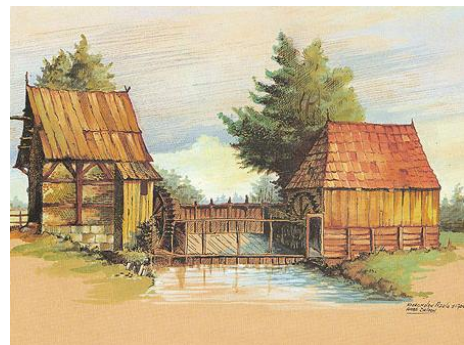
Ooit stonden hier twee watermolens langs de Oelerbeek: een korenmolen en een oliemolen. Op de tekening van Van Ruysdeal (1628-1682) zijn ze beide te zien. De korenmolen maalde meel uit rogge, boekweit en mout. Deze werd in 1825 afgebroken omdat de concurrentie van windmolens te groot werd.

Noordmolen

De Noordmolen (meer dan 650 jaar oud) is een oliemolen; hier sloeg men lijnolie uit vlaszaad. Deze molen verloor de strijd van de moderne stoommolens. Sinds 1990 houden vrijwillige molenaars de molen in bedrijf; zij slaan nog steeds olie uit lijnzaad (vlaszaad) en geven daarbij tekst en uitleg.

Kijk voor meer informatie en de uitgebreide openingstijden op de website:

<https://noordmolen-twickel.nl> (www.noordmolen-twickel.nl)



Twickel moestuin



Moestuindag

De ommuurde moestuin ligt naast het huispark van Twickel. Hier worden - net als vroeger - groenten, fruit en bloemen gekweekt. De moestuin is nog steeds de 'gebruikstuin' voor het kasteel: dinergasten krijgen bijvoorbeeld snijbiet en sla uit de moes geserveerd.

Open: mei - sep 13 - 16.00 uur

In het seizoen, van mei tot eind november, worden de rijpe groenten en fruit verkocht in het verkoopstalletje achter in de moestuin. Open: woensdag- en vrijdagmiddag van 13.00-16.00 uur. Gratis entree.



Pronkkas en cloches

Bijzonder zijn o.a. de grote pronkkas ('Iron House'), het leifruit langs de muren, de rabarber in bleekpotten en de sla onder glazen 'cloches'.

In de late zomer organiseert Twickel (meestal jaarlijks) de Moestuindag. Op deze dag zie je hier van alles: van groenten en fruit tot sierplanten en citrusbomen. Ook pachtboeren presenteren dan hun streekproducten zoals geiten-, koeienkaas en landvlees.

