

BERGVENNEN & BRECKLENKAMPSE VELD

EÉN VAN ONZE ABSOLUTE NATUURPARELS

ROUTE 6 km



Tegen de Duitse grens, in Noordoost-Twente, ligt natuurgebied de Bergvennen. Een weids, glooiend landschap met zeven vennen, droge en natte heide, schrale hooilanden en bos. De Bergvennen is aangewezen als Natura 2000 gebied.

Route gemaakt door Landschap Overijssel.

20
24

Bergvennen & Brecklenkampse veld

Hoe kom ik bij het startpunt?

Startpunt: Bergvennenweg, Lattrop-Brecklenkamp. Gratis parkeergelegenheid voor ingang natuurgebied.

- 
- 1 Natura 2000
50 m
 - 2 Markegrens
100 m
 - 3 Voormalige graanakker
250 m
 - 4 Pluzenvan
300 m
 - 5 Eilandven met waterlobelia
450 m
 - 6 Brecklenkampse veld
2 km
 - 7 Heischraal grasland
2,6 km
 - 8 Pentekening bergvennen
2,8 km
 - 9 Kruiskuil
3 km
 - 10 Landgrens & Markegrens
3,1 km
 - 11 Vogelspiedscherm
5,3 km
 - 12 Het landschap steunen?
5,7 km

Einde van de route

Bergvennen & Brecklenkampse veld

6 km

1

Natura 2000



Natura 2000

De biodiversiteit (soortenrijkdom) in Europa gaat al jaren achteruit. Natura 2000 is een Europees netwerk van beschermde natuurgebieden. Doelstelling van Natura 2000 is het verlies aan soorten planten & dieren te stoppen en te herstellen. Zo willen we voorkomen dat de natuur steeds eenvormiger wordt

Waterbeheer

Natuurgebied De Bergvennen is aangewezen als Natura 2000 gebied. Het is een heidegebied op dekzandruggen met daarin een aantal grote vennen.

2

Markegrens

Markegrens

Je loopt nu langs de markegrens tussen Lattrop en Brecklenkamp. Eerst is hij nog aangegeven met een greppel. Daarna verdwijnt hij maar hebben wij hem gemarkeerd met stenen. Hij eindigt aan de landsgrens met twee andere markegrenzen.



3

Voormalige graanakker



Voormalige graanakker

In dit natuurgebied liggen zeven vennen, vier grote en drie kleinere. Daarnaast bestaat het glooiende gebied uit bos en heide. Hier rechts ligt een relatief jong heideveld. Vroeger was dit een graanakker.

Nieuwe soorten

Door de voedselrijke toplaag af te plaggen, is de grond doelbewust 'verschraald'. Hierdoor heeft heide een kans gekregen om te ontwikkelen. Naast struikheide komen er nu ook soorten als muizenootje, trekrus, zandblauwtje en klein warkruid voor.



4

Pluzenven



Pluzenven

Het Pluzenven is een van de vier grotere vennen in het gebied. Het ven dankt zijn naam aan het veenpluis dat hier op de oevers groeit. Veenpluis bloeit van juni tot half augustus. De kleinere bloemen vallen eerst niet op, maar groeien uit tot lange, witte haren, vandaar

de naam veenpluis.

Meest zure ven

Veenpluis is een plant uit de zogenaamde cypergrassenfamilie. De aanwezigheid van veenpluis geeft aan dat het Pluzenvan het meest zure ven in dit unieke natuurgebied is. De plant groeit namelijk alleen op vochtige, zure grond.



5

Eilandven met waterlobelia

Waterlobelia

In de maanden juli en augustus bloeien hier duizenden waterlobelia's. Je herkent ze aan hun bleke lila bloemen. Een unieke aanblik, want de waterlobelia komt in Nederland nauwelijks voor.

Kwetsbaar

Heidevennen zijn voedsel- en kalkarme wateren, die in natte delen van heidegebieden voorkomen. Het zijn kwetsbare systemen; de begroeiing is gevoelig voor verdroging en vermessing. Daarom onderhoudt Landschap Overijssel dit gebied zorgvuldig.





Brecklenkampse veld

Tussen nat en droog

Het Brecklenkampse Veld bestaat uit droge en natte heide, grasland en natte lage stukken. Deze variatie zorgt voor een enorme diversiteit aan planten en dieren.

Geelvlekheidelibel

Het wemelt hier van de libellen, zoals de geelvlekheidelibel en de zwervende heidelibel. Zij navigeren tussen de bloeiende dopheide en de vennetjes en zijn hier volledig in hun element. De rust te midden van die afwisseling van droog en nat, hoog en laag, maakt het Brecklenkampse Veld zo bijzonder.



Niet toegankelijk - rustgebied

Het Brecklenkampse Veld is niet toegankelijk voor het bezoek en alleen vanaf de randen te beleven. Het is een waardevolle oase van rust voor vele planten en dieren die het gebied gebruiken om te voedsel te zoeken en zich voort te planten. Genieten op afstand dus!

Heischraal grasland

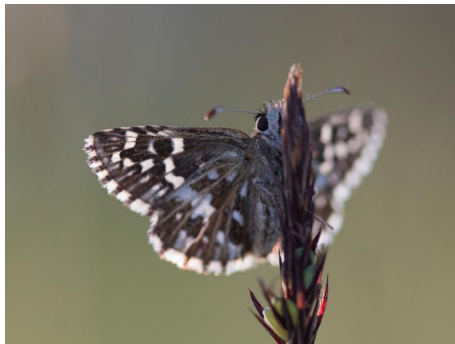
Dopheide

Dit bijzondere grasland kent een gevarieerde vegetatie van grassoorten als blauwe zegge en pijpenstrootje. Daarnaast komen verschillende heidesoorten voor, zoals de dopheide.



Kraambed voor aardbeivlinder

In dit grasland groeit ook tormentil, een plant uit de rozenfamilie. Tormentil is de zogenaamde 'waardplant' van de zeldzame aardbeivlinder; de vlinder legt haar eitjes op de bladeren. Bovendien eet de vlinder de nectar van de plant.



Pentekening bergvennen

Pentekening Wiebe Bloemena

Beeldend kunstenaar Wiebe Bloemena laat zich graag inspireren door het landschap. Bloemena heeft zijn atelier in Oldenzaal maar tekent ook vaak op locatie, zoals hier op de Bergvennen. In oktober 2015 maakte hij deze tekening met pen en inkt van de Bergvennen.



Over de kunstenaar

Recensent Peggie Breitbarth schreef over de kunstenaar: 'Bloemena's kracht schuilt in het onthullen van eindeloze dieptes in een voor het oog heel gewone platte wereld. Hij denkt in beelden, hij denkt al kijkende en ontwaart de ene ongerijmdheid na de andere.'

Nuchter Poëet

'Vaak is zijn werk, juist door die onorthodoxe blik, goed voor een lach. Het werkt bevrijdend en relativerend de dingen net even anders dan anders te zien. Bloemena heeft zich tot dusver altijd laten kennen als een nuchter poëet,' aldus Breitbarth in opiniebald 'De Roskam', november 2012.

<https://www.bloemena.com> (Bloemena.com)

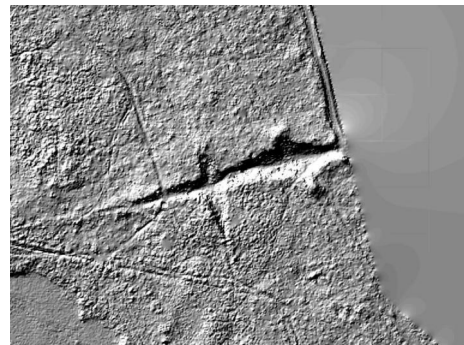


9

Kruiskuil

Kruiskuil

Deze kuil waar je staat is een zogenaamde kruiskuil. Dit is een plek waar karrensporen bij elkaar komen als kruispunt. Deze kruiskuilen zijn uitgesleten door een oude handelsroute uit het Hanze systeem voor slachtossen die van Denemarken werden aangevoerd om hier in Nederland vetgemest te worden.



Landgrens & Markegrens

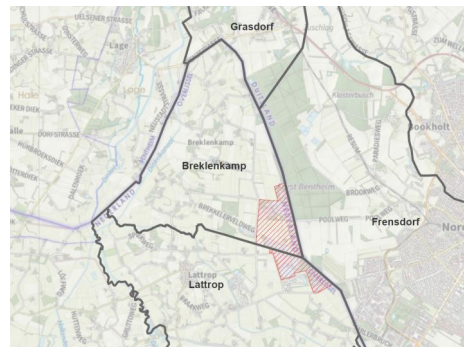


Markegrens

Buiten de landsgrens die hier loopt, zijn er nog andere grenzen die van groot belang zijn geweest voor dit gebied. De grenzen van drie Marken: Lattrop, Breklenkamp en Frensdorf.

Markensysteem

Marken waren voor een lange tijd belangrijke bestuurlijke instanties waarin het gemeenschappelijke gebruik van het land werd bepaald. Zo werd er bijvoorbeeld besloten tot waar wiens schapen mochten grazen. In de Bergvennen en Brecklenkampse Veld komen diverse marken bij elkaar.



Vogelspiedscherm



Vogelspiedscherm

Op de heidevelden en bij de vennen zijn veel verschillende soorten vogels en eenden te zien. Vanachter dit scherm kun je ze rustig bekijken. Eendensoorten die hier voorkomen zijn o.a. de wilde eend, wintertaling, bergeend en kuifeend. Neem de tijd en kijk!

Vogelsoorten

In de winter komt de klapekster vanuit het noorden naar dit gebied en de roodborsttapuit en geelgors broeden graag in de randen van de heide. Ook de dodaars (watervogel) zie je hier soms.

Het landschap steunen?



afwisselende Twentse landschap!

Voor donaties verwijzen we u graag door naar onze website.

<https://landschapoverijssel.nl/help-mee-1/doneer> (Word Vriend of doneer eenmalig)



Landschap Overijssel

Je bent op deze route te gast op terrein van Landschap Overijssel. Landschap Overijssel beschermt, beheert en ontwikkelt natuur & landschap met kwaliteit voor mens, plant en dier zodat het er goed leven is.

Help mee!

Help mee bij de bescherming en ontwikkeling van het landschap in Overijssel zodat je kunt blijven genieten van dit mooie,